

## AY000189

### Acessórios • Montagem - Ímanes

Acessórios, íman, Ø35mm, furo interior M8x1,25mm, aço galvanizado



Íman de montagem para WF210020

#### Características mecânicas

Tipo	em torno de
Diâmetro	35 mm
Passo de linha	1,25 mm
Altura	33 mm
Material do invólucro	Aço, galvanizado
Dimensão da rosca do furo interior	M8
Temperatura ambiente	120 °C
Material do íman	Neodímio-ferro-boro
ardTEME_Haftkraft	350 N

#### Outras características

Versão	Suporte magnético
--------	-------------------

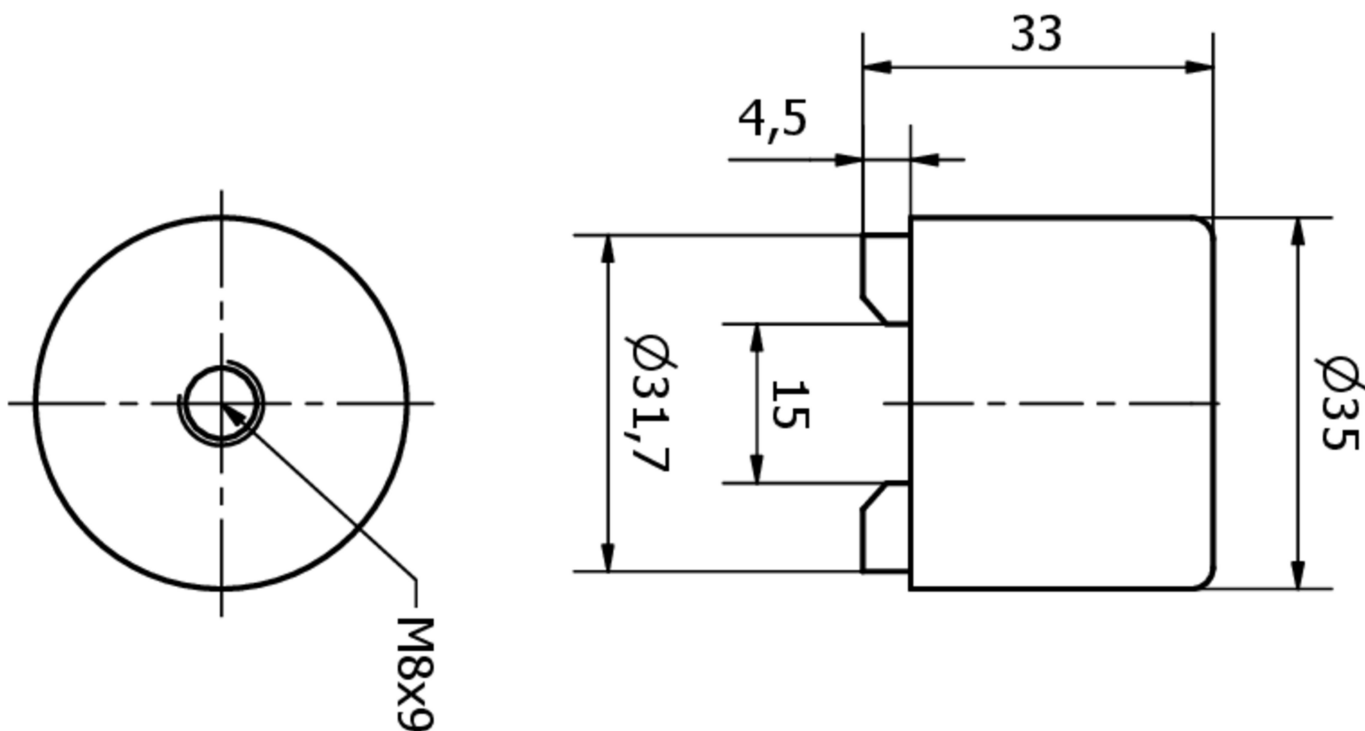
#### Classificação

ETIM 8
--------

#### Mais

Grupo de produtos IPF	900 acessórios
dimensões da embalagem	250 x 150 x 52 mm
Peso bruto	206 g
Número da pauta aduaneira	85051990
Número WEEE	40951076
Em conformidade com o REACH	Sim
Conformidade com RoHS	Sim

**Desenho dimensional**



**Instalação**

A montagem / instalação só pode ser efectuada por um electricista qualificado!



**Eliminação**

Número WEEE de acordo com § 6 para. 3  
ElektroG: 40951076

**Avisos de segurança**

- /** Antes da primeira utilização, certifique-se de que segue todas as instruções de segurança que possam ser fornecidas nas informações sobre o produto.
- /** Nunca utilize estes dispositivos em aplicações em que a segurança de uma pessoa dependa da sua funcionalidade.
- /** Ímãs permanentes muito fortes, frágeis. Risco de ferimentos durante o manuseamento devido à elevada força de atração. Risco de quebra em caso de desmontagem incorrecta. Manter afastado de pacemakers, dispositivos magnéticos de armazenamento de dados, aparelhos eléctricos e electrónicos.