

AY000189

辅料 • 装配 - 磁铁

配件, 磁铁, $\varnothing 35\text{mm}$, 内孔 M8x1.25mm, 镀锌钢



用于 WF210020 的安装磁铁

机械特征

设计	圆的
直径	35 mm
螺纹间距	1.25 mm
高度	33 mm
外壳材料	镀锌钢
内孔螺纹尺寸	M8
环境温度	120 °C
磁铁材料	钕铁硼
ardTEME_Haftkraft	350 N

其他特点

型号	磁座
----	----

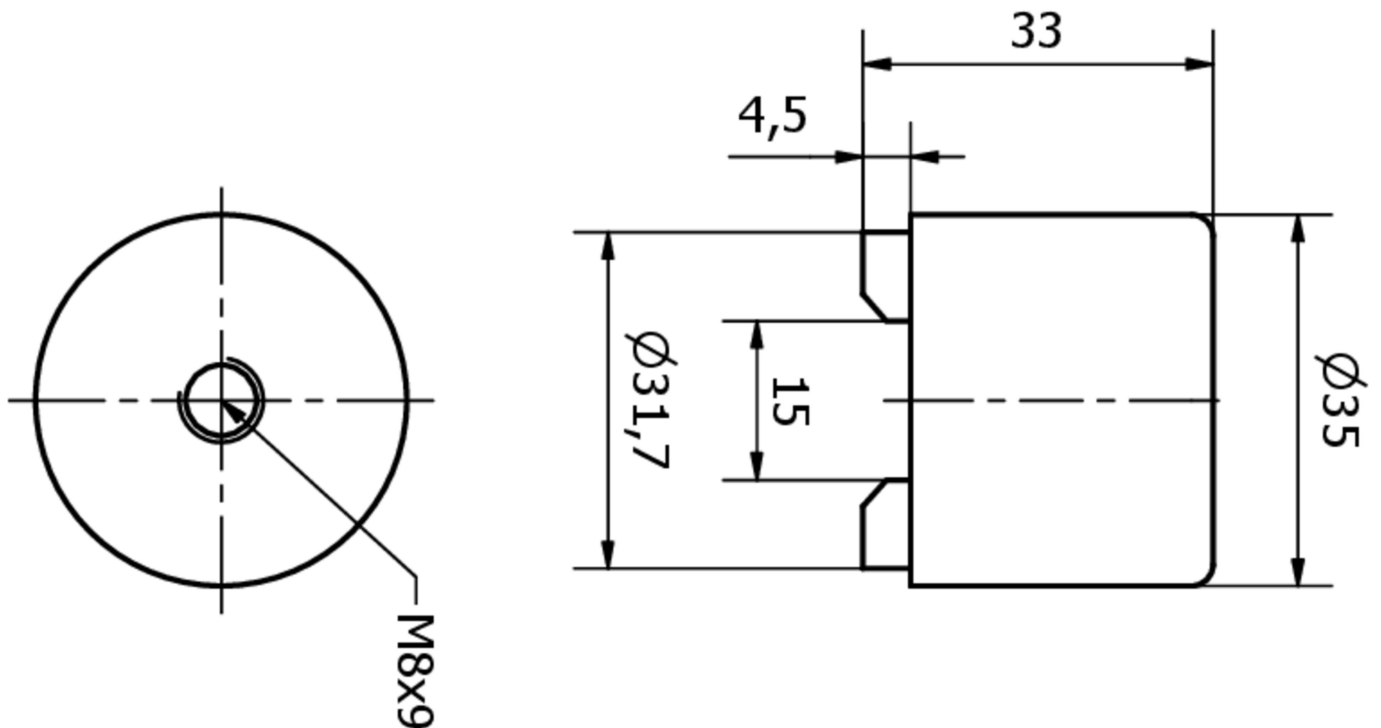
种类

ETIM 8	
--------	--

更多

IPF产品组	900个配件
包装尺寸	250 x 150 x 52 mm
总重量	206 g
海关税号	85051990
WEEE编号	40951076
适应性强	是
符合RoHS标准	是

尺寸图



安装
安装工作只能由合格的电工来完成!



废弃处理
根据第 6 条第 3 款 ElektroG 规定的 WEEE
编号：40951076

安全警告

- / 在初始操作之前，请确保遵循产品信息中可能提供的所有安全说明。
- / 切勿在人的安全取决于其功能的应用中使用这些设备。
- / 非常强的永久磁铁，易碎。由于吸引力大，搬运时有受伤的危险。如果拆包不当，有破损的危险。请远离心脏起搏器、磁性数据存储设备、电气和电子设备。