

AY98C788

stop kohout • Dorazová zdvihátka

Příslušenství Sensor, koncový doraz, M12x1 40dlouhý, mořená ocel, větší zdvih, píst

Včetně Matice



Zvýšená dráha přiblížení

Systém stopkových kohoutů je ideální v případech, kdy není možné provést bezkontaktní dotaz nebo mu lze zabránit. Pohyb pohlcený prostřednictvím ovládacího prvku je veden hřídelí skrz pouzdro a vytlačuje kovovou plochu na druhé straně, což lze detekovat indukčním senzorem. To umožňuje plně elektronické dotazování bez rizika poškození snímače.

Pohybový prvek se vrací zpět prostřednictvím pružiny a omezovač zdvihu zabráňuje kontaktu se snímačem. Součástí kompletního systému je vhodný držák jako připojovací prvek k samostatnému snímači.

Snímač AY98C788 o délce 40 mm vyrobený z nerezové oceli vydrží ovládací sílu 1000 N. Do pouzdra je vyříznut závit M12x1mm pro upevnění.

Elektrické vlastnosti

Absolutní přesnost opakování	0,01 mm
------------------------------	---------

Mechanické vlastnosti

Délka závitu	40 mm
Stoupání závitu	1 mm
Délka	40 mm
Velikost klíče	14 mm
Materiál krytu	Ušlechtilá ocel
Max. síla dorazu	1000,00 N
Zdvih dorazu	4,00 mm
Ovládací síla	3,00 N
Rozměr závitu	M12

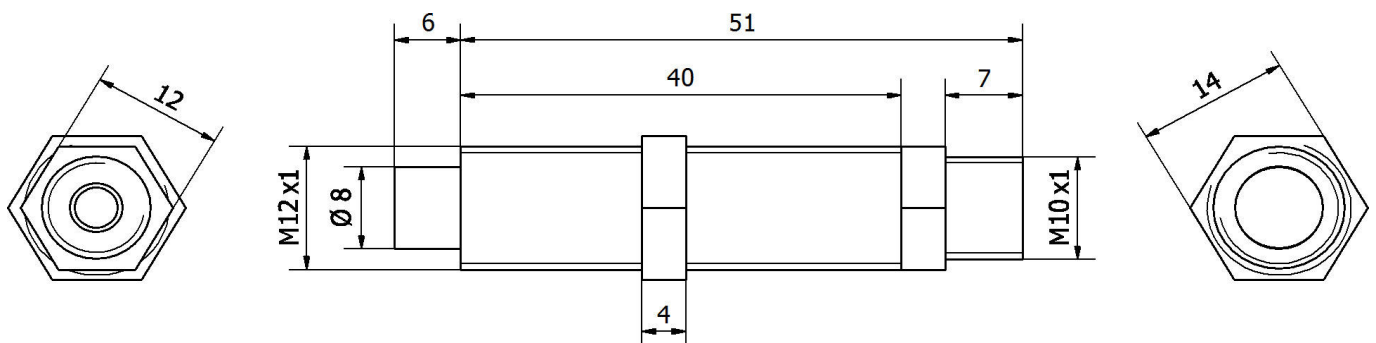
Klasifikace

ETIM 8	EC002024 Příslušenství/náhradní díly pro příkazová zařízení
--------	---

Další

Skupina produktů IPF	900 Příslušenství
Rozměry balení	120 x 100 x 10 mm
Hrubá váha	42 g
Číslo zboží	73181900
WEEE číslo	40951076
V souladu s REACH	Ano
V souladu s RoHS	Ano

Rozměrový výkres



Výňatek z programu příslušenství

AY000029



Příslušenství Sensor, držák, Ø6,5 mm 20 dlouhý

AY000030



Příslušenství Sensor, držák, 13x17x35mm, hliník, levý koncový doraz

AY000162



Příslušenství, magnetické, Ø43mm, neodym-železo-bór, vnitřní závit M5, guma

AY000159



Příslušenství Snímač, Montážní trubka, Ø12mm 200dlouhé, Hliník anodizovaný/eloxovaný

Další příslušenství najdete na našich domovských stránkách



Montáž

Montáž / instalaci smí provádět pouze kvalifikovaný elektrikář!



Likvidace

Číslo WEEE podle § 6 odst. 3 ElektroG: 40951076

Bezpečnostní pokyny

/ Před uvedením do provozu prosím zkontrolujte, zda byly dodrženy veškeré bezpečnostní pokyny, které jsou případně uvedené v dokumentaci výrobku.

/ Nikdy nepoužívejte tato zařízení v aplikacích, kde bezpečnost osob závisí na jejich funkčnosti.