

## AY98C788

### Anschlagstößel • Anschlagstößel

Zubehör Sensor, Anschlag, M12x1 40lang, VA, Größerer Hub, Stößel

Inklusive Mutter



### Erhöhter Anfahrweg

Das System der Anschlagstößel ist ideal, wenn eine berührungslose Abfrage nicht möglich ist oder verhindert werden kann. Die über das Betätigungselement aufgenommene Bewegung wird über eine Welle durch das Gehäuse geleitet und schiebt auf der anderen Seite eine Metallfläche heraus, welche mit einem induktiven Sensor erfasst werden kann. Dies ermöglicht eine vollelektronische Abfrage, ohne die Gefahr einzugehen den Sensor zu beschädigen.

Das Betätigungselement wird über eine Feder zurückgeführt, eine Hubbegrenzung verhindert den Kontakt mit dem Sensor. Zu dem Gesamtsystem gehört eine passende Halterung als Verbindungsstück zu einem separaten Sensor.

Der 40mm lange AY98C788 aus Edelstahl hält eine Anschlagkraft von 1000N aus. Zur Befestigung ist dem Gehäuse ein M12x1mm-Gewinde eingeschnitten.

#### Elektrische Eigenschaften

Absolute Wiederholgenauigkeit	0,01 mm
-------------------------------	---------

#### Mechanische Eigenschaften

Gewindelänge	40 mm
Gewindesteigung	1 mm
Länge	40 mm
Schlüsselweite	14 mm
Werkstoff des Gehäuses	Edelstahl
Max. Anschlagkraft (statisch)	1000,00 N
Anschlaghub	4,00 mm
Betätigungskraft	3,00 N
Gewindemaß	M12

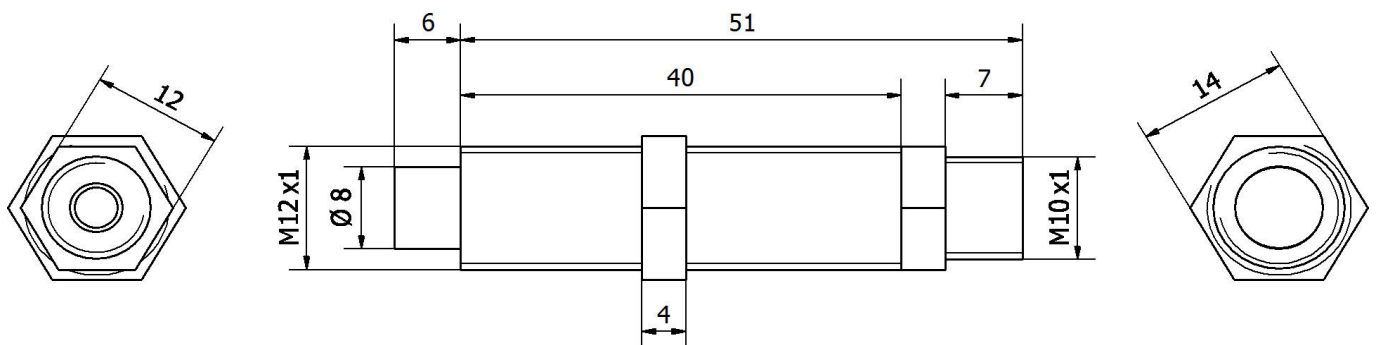
#### Klassifizierung

ETIM 8	EC002024 Zubehör/Ersatzteile für Befehlsgeräte
--------	--

**Weiteres**

IPF Produktgruppe	900 Zubehör
Verpackungsmaße	120 x 100 x 10 mm
Bruttogewicht	42 g
Zolltarifnummer	73181900
WEEE-Nummer	40951076
REACH-konform	Ja
RoHS konform	Ja

**Massbild**



**Auszug Zubehörprogramm**

**AY000029**



Zubehör Sensor, Halter, Ø6,5mm  
20 lang

**AY000030**



Zubehör Sensor, Halter,  
13x17x35mm, Aluminium,  
Linksanschlag

**AY000162**



Zubehör, Magnet, Ø43mm,  
Neodym-Eisen-Bor, Innengewinde  
M5, Gummi

**AY000159**



Zubehör Sensor, Montagerohr,  
Ø12mm 200lang, Aluminium  
anodisiert/eloxiert

Weiteres Zubehör finden Sie auf unserer Homepage



**Einbau**

Einbau / Installation darf nur durch eine  
Elektrofachkraft erfolgen!



**Entsorgung**

WEEE-Nummer gemäß § 6 Abs. 3 ElektroG:  
40951076

**Sicherheitshinweise**

/ Bitte vergewissern Sie sich vor Inbetriebnahme, dass alle ggf. in der Produktdokumentation aufgeführten  
Sicherheitshinweise beachtet wurden.

/ Bei direkter Auswirkung auf die Personensicherheit ist die Anwendung dieser Produkte untersagt.