

## AY98C788

### 停止柱塞 • 停止使用挺杆

配件 传感器, 停止装置, M12x1 40长, VA, 大行程, 柱塞

包括 坚果



### 增加的接近路径

止动柱塞系统是无法实现或无法防止非接触式传感时的理想选择。执行元件吸收的运动通过轴穿过外壳，并在另一侧推出一个金属表面，该金属表面可由电感式传感器检测到。

执行元件通过弹簧返回，行程限制器可防止与传感器接触。整个系统包括一个合适的支架，可作为单独传感器的连接件。

40 毫米长的 AY98C788 由不锈钢制成，可承受 1000N 的停止力。外壳上有一个 M12x1mm 螺纹，用于紧固。

#### 电气特性

绝对重复精度	0.01 mm
--------	---------

#### 机械特征

螺纹长度	40 mm
螺纹间距	1 mm
长度	40 mm
扳手尺寸	14 mm
外壳材料	不锈钢
最大的极限停止能量	1000.00 N
限定停止行程	4.00 mm
操作力	3,00 N
导光板	M12

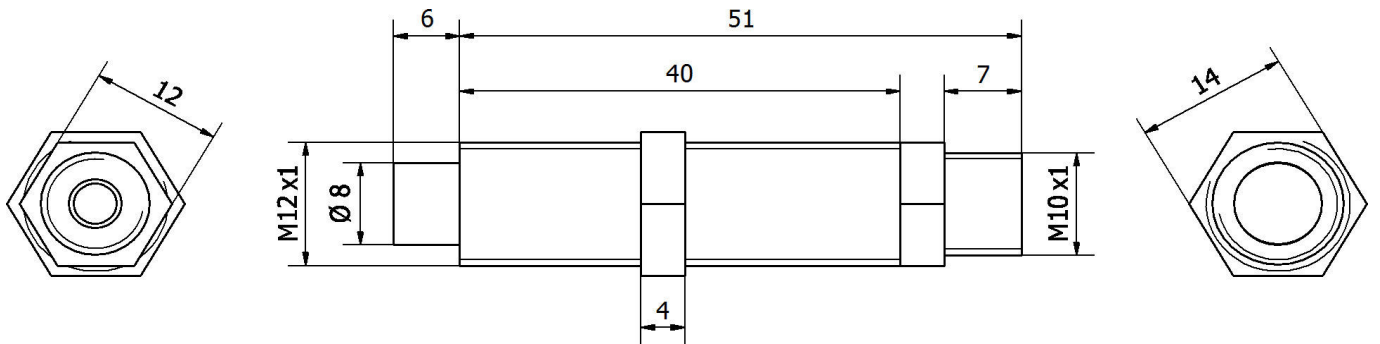
#### 种类

ETIM 8	EC002024 指挥装置的附件/备用件
--------	----------------------

#### 更多

IPF 产品组	900个配件
包装尺寸	120 x 100 x 10 mm
总重量	42 g
海关税号	73181900
WEEE 编号	40951076
适应性强	是
符合 RoHS 标准	是

尺寸图



摘录配件方案

**AY000029**



附件 传感器, 支架,  $\varnothing 6.5\text{mm}$  20  
长

**AY000030**



附件 传感器, 支架  
,  $13 \times 17 \times 35\text{mm}$ , 铝质, 左止点

**AY000162**



配件, 磁铁,  $\varnothing 43\text{mm}$ , 钕铁硼  
, 内螺纹 M5, 橡胶

**AY000159**



配件 传感器, 安装管,  $\varnothing 12\text{mm}$   
200long, 铝阳极氧化处理

您可以在我们的主页上找到更多配件



**安装**

安装工作只能由合格的电工来完成!



**废弃处理**

根据第 6 条第 3 款 ElektroG 规定的 WEEE  
编号: 40951076

安全警告

! 在初始操作之前, 请确保遵循产品信息中可能提供的所有安全说明。

! 切勿在人的安全取决于其功能的应用中使用这些设备。