

## BA870100

### Trasmettitore • Montaggio su guida top-hat

Trasduttore di misura, analogico/digitale, 58x95x54mm, 0-10V / 0/4-20mA, 18-30V DC, 4x PNP/NPN programmabile/configurabile, 0-10V/4-20mA, terminale, IP20, PC in plastica, LCD

- / 4 uscite di commutazione PNP**
- / 1 uscita analogica scalabile**
- / Display TFT**
- / Montaggio su guida top-hat**



### 2 ingressi analogici 0 ... 10V, 0/4 ... 20mA Configurazione separata per entrambi gli ingressi

I trasmettitori programmabili sono utilizzati per elaborare segnali analogici. Il BA870100 è un dispositivo molto compatto per il montaggio top-hat. Il dispositivo può essere programmato in vari modi e può quindi essere adattato alle applicazioni specifiche del cliente. L'apparecchiatura comprende due ingressi analogici, 4 uscite di commutazione PNP, un'uscita analogica scalabile e un display TFT scalabile. Gli ingressi analogici funzionano indipendentemente l'uno dall'altro, possono essere valutati singolarmente o in combinazione e visualizzati tramite il display.

#### Proprietà elettriche

Tempo di risposta	300 ms
Numero di uscite di commutazione	4
Display	Display LCD
Esecuzione della funzione di commutazione	Programmabile/configurabile
Progettazione dell'uscita analogica	0 - 10V   4 - 20mA
Progettazione dell'ingresso analogico	0 - 20mA   0 - 10V   4 - 20mA
Progettazione del collegamento elettrico	Collegamento dei terminali
Progettazione dell'uscita di commutazione	PNP/NPN
Ritardo di spegnimento	0 - 10 ms
Corrente di commutazione nominale	150 mA
Risoluzione digitale	12 Bit
Ritardo di accensione	0 - 10 s
Procedura di impostazione	Parametrizzazione
Corrente di alimentazione dell'encoder	250 mA
Tipo di tensione di alimentazione dell'encoder	DC
A prova di cortocircuito	Sì
Corrente a vuoto	70 mA
Protezione contro l'inversione di polarità	Sì
Resistenza dell'ingresso di corrente	50 Ohm
Resistenza dell'ingresso di tensione	20 kOhm
Tensione di esercizio (CC)	18 - 30 V
Funzione di differenza	Sì
Funzioni di uscita personalizzabili	Funzione finestra   Punto di commutazione   Isteresi   Regolazione del segnale standard   Controllo a due punti

**Proprietà meccaniche**

Larghezza	53,5 mm
Altezza	58 mm
Temperatura di stoccaggio	-25 - 70 °C
Lunghezza	95 mm
Tipo di montaggio	Guida del cappello a cilindro
Classe di protezione (IP)	IP20
Materiale dell'alloggiamento	PC in plastica
Temperatura ambiente	-20 - 60 °C

**Altre proprietà**

Precisione di misura relativa	2 %
-------------------------------	-----

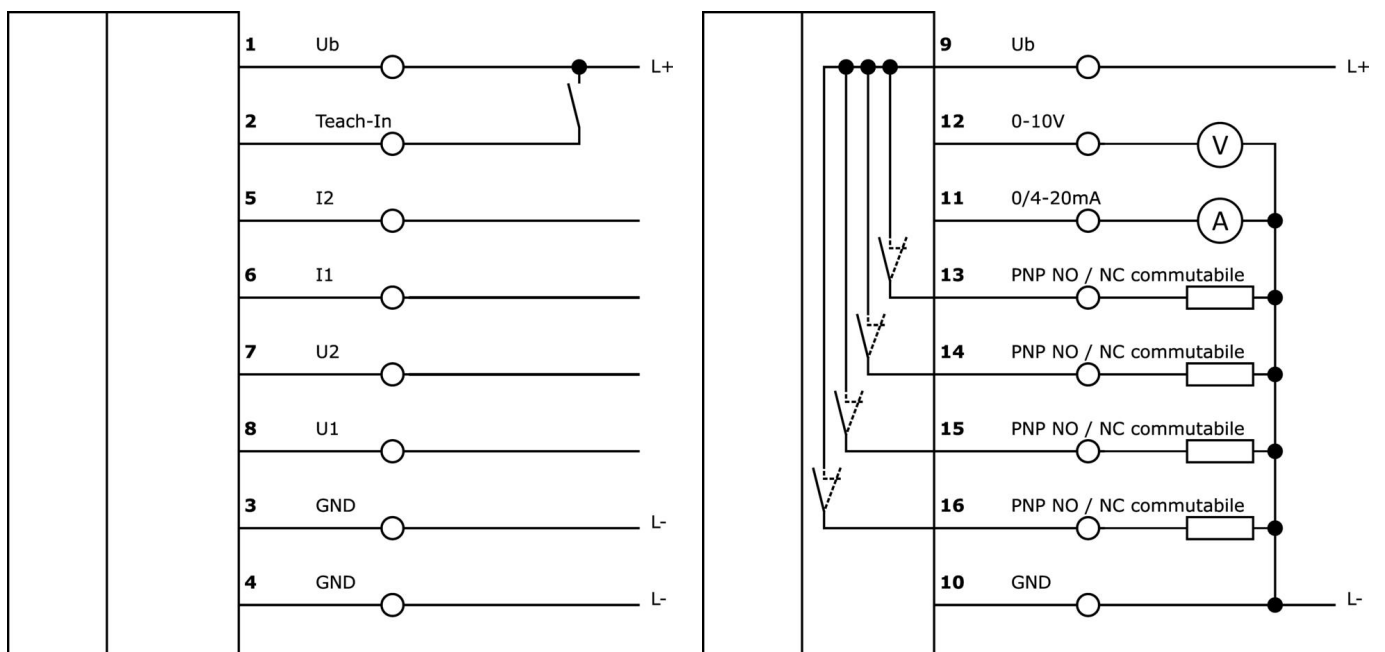
**Classificazione**

ETIM 8	EC002475 Trasduttore di corrente
--------	----------------------------------

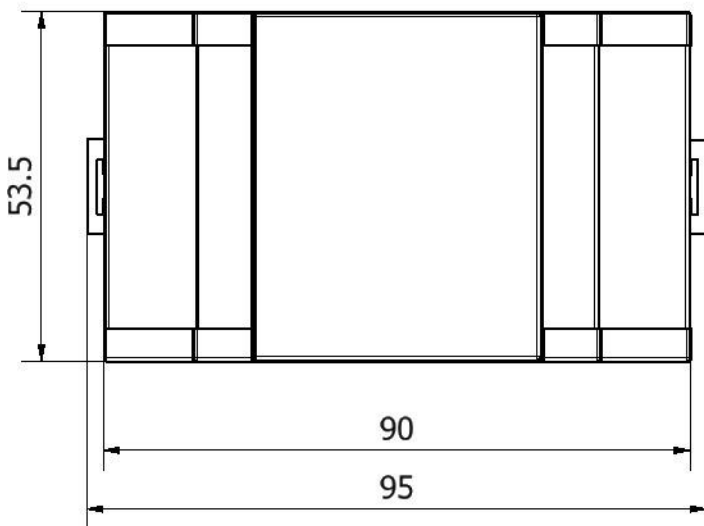
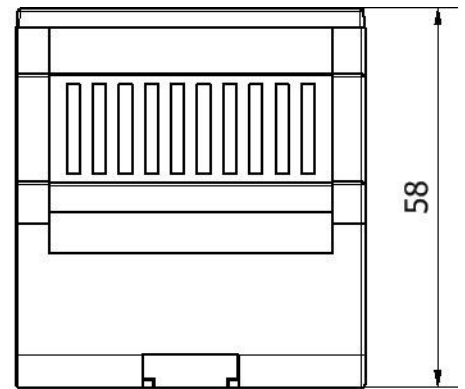
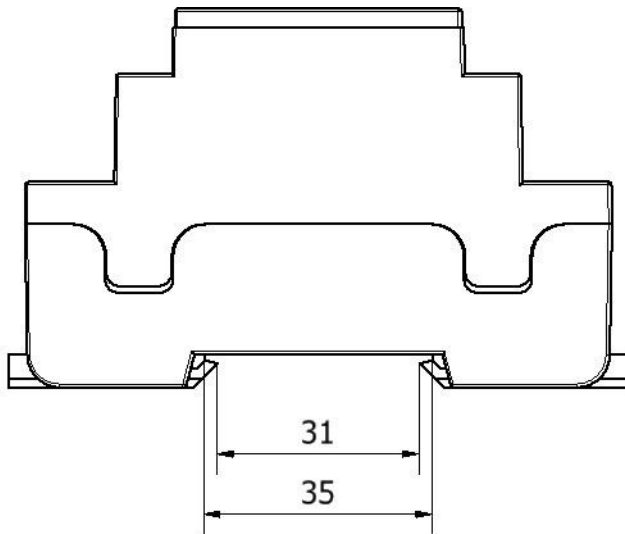
**Ulteriori informazioni**

Gruppo di prodotti IPF	550 Trasduttore
Dimensioni dell'imballaggio	143 x 74 x 74 mm
Peso lordo	141 g
Numero di tariffa doganale	85437090
Numero WEEE	40951076
Conforme a REACH	Sì
Conforme alla direttiva RoHS	Sì

**Schema di collegamento**



**Disegno quotato**



**Installazione**

L'installazione deve essere eseguita esclusivamente da un elettricista qualificato!



**Smaltimento dei rifiuti**

Numero RAEE secondo § 6 par. 3 ElektroG: 40951076

**Istruzioni di sicurezza**

! Prima della messa in funzione, accertarsi che siano state rispettate tutte le indicazioni di sicurezza contenute nella documentazione del prodotto.

! L'uso di questi prodotti è vietato se ha un impatto diretto sulla sicurezza personale.