

CM034440

Contador • Contadores multifunción

contador multifunción, 48x108x48mm, pantalla led, 5 décadas, 10khz, 1x preselección, 85-265v ac, 1x contacto de relé inversor (no/nc), conexión con tornillos 13polos, ip65, plástico pc, con función de reset, con función de contaje del tiempo



Datos eléctricos

Cantidad de décadas	5
Cantidad de preselecciones a ajustar	1
Cantidad de salidas de conmutación	1
Pantalla	pantalla LED
Ejecución de la función de conmutación	Inversor (NO/NC)
Versión de la conexión eléctrica	Conexión por borne
Versión de la salida de conmutación	Contacto de relé
Corriente de conmutación asignada	1000 mA
Tensión de alimentación de transductor	24 V
Corriente de alimentación de transductor	50 mA
Consumo de potencia	4,5 VA
Número de polos	13
Potencia de conmutación	30 VA
Tensión de conmutación	250 V
Tiempo de contacto de paso	0,01 - 99,99 s
1. Tensión de salida en CA	250 V
Frecuencia de contaje	10 kHz
Tensión de servicio (CA 50Hz)	85 - 265 V
Con función de reset	Sí
Con función de contaje del tiempo	Sí

Datos mecánicos

Ancho	48 mm
Profundidad de montaje	101 mm
Altura	48 mm
Longitud	108 mm
Tipo de montaje	Montaje en panel frontal
Grado de protección (IP)	IP65
Material de la carcasa	Plástico PC
Temperatura ambiente	50 °C

Otros datos

Humedad relativa (sin condensación)	80 %
-------------------------------------	------

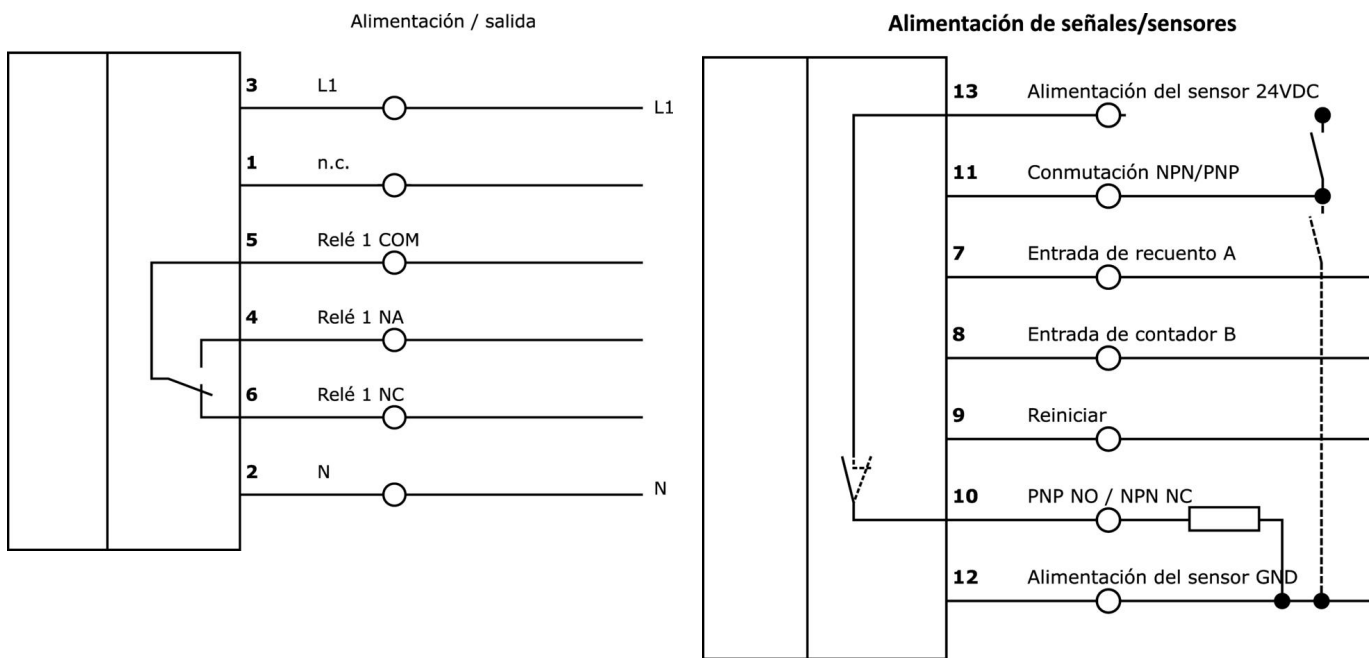
Clasificación

ETIM 8	EC002300 Contador de impulsos incorporado
--------	---

Más

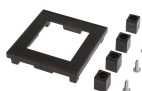
Grupo de productos ipf	500 Contadores
dimensiones de embalaje	210 x 138 x 95 mm
Peso bruto	310 g
Código arancelario	90291000
WEEE número	40951076
Conforme con OzDS	Sí
Conforme con POP	Sí
Conforme a REACH	Sí
Conforme a RoHS	Sí

Conexión



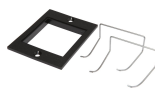
Extracto del programa de accesorios

AC000037



accesorios contador, marco de montaje, 72x72mm

AC000028



accesorios contador, marco de montaje, 60x75mm, tipo de fijación atornillar

AC000036



accesorios contador, adaptador de raíl din, 145x84x70mm, recto, perfil omega de soporte 35 mm, plástico, conexión de resorte

Encontrará más accesorios en nuestra página web

**Montaje**

El montaje/la instalación solo debe ser llevado a cabo por electricistas cualificados.

**Eliminación de residuos**

Número WEEE según § 6 párrafo 3 ElektroG:
40951076

Indicaciones de seguridad

- / Antes de la puesta en marcha, asegúrese de que se han respetado todas las indicaciones de seguridad indicadas en la documentación del producto.
- / El uso de estos productos está prohibido si tienen un efecto directo en la seguridad de las personas.