

CM034440

Licznik • Licznik wielofunkcyjny

Licznik wielofunkcyjny, 48x108x48mm, wyświetlacz LED, 5 dekad, 10kHz, 1x preset, 85-265V AC, 1x styk przełączny przekaźnika (NO/NC), 13-pinowe złącze śrubowe, IP65, tworzywo PC, Z funkcją resetowania, Z funkcją licznika czasu



Właściwości elektryczne

Liczba dekad	5
Liczba kodów wybierania do ustawienia	1
Liczba wyjść przełączających	1
Wyświetlacz	Wyświetlacz LED
Wykonywanie funkcji przełączania	Styk przełączny (NO/NC)
Projekt połączenia elektrycznego	Podłączenie zacisków
Konstrukcja wyjścia przełączającego	Styk przekaźnika
Znamionowy prąd przełączania	1000 mA
Napięcie zasilania enkodera	24 V
Prąd zasilania enkodera	50 mA
Zużycie energii	4,5 VA
Liczba biegunów	13
Zdolność przełączania	30 VA
Napięcie przełączania	250 V
Czas kontaktu ściereczki	0,01 - 99,99 s
1. napięcie wyjściowe dla AC	250 V
Częstotliwość zliczania	10 kHz
Napięcie robocze (AC 50Hz)	85 - 265 V
Z funkcją resetowania	Tak
Z funkcją licznika czasu	Tak

Właściwości mechaniczne

Szerokość	48 mm
Głębokość instalacji	101 mm
Wysokość	48 mm
Długość	108 mm
Typ montażu	Instalacja panelu przedniego
Klasa ochrony (IP)	IP65
Materiał obudowy	Plastik PC
Temperatura otoczenia	50 °C

Inne właściwości

Wilgotność względna (bez kondensacji)	80 %
---------------------------------------	------

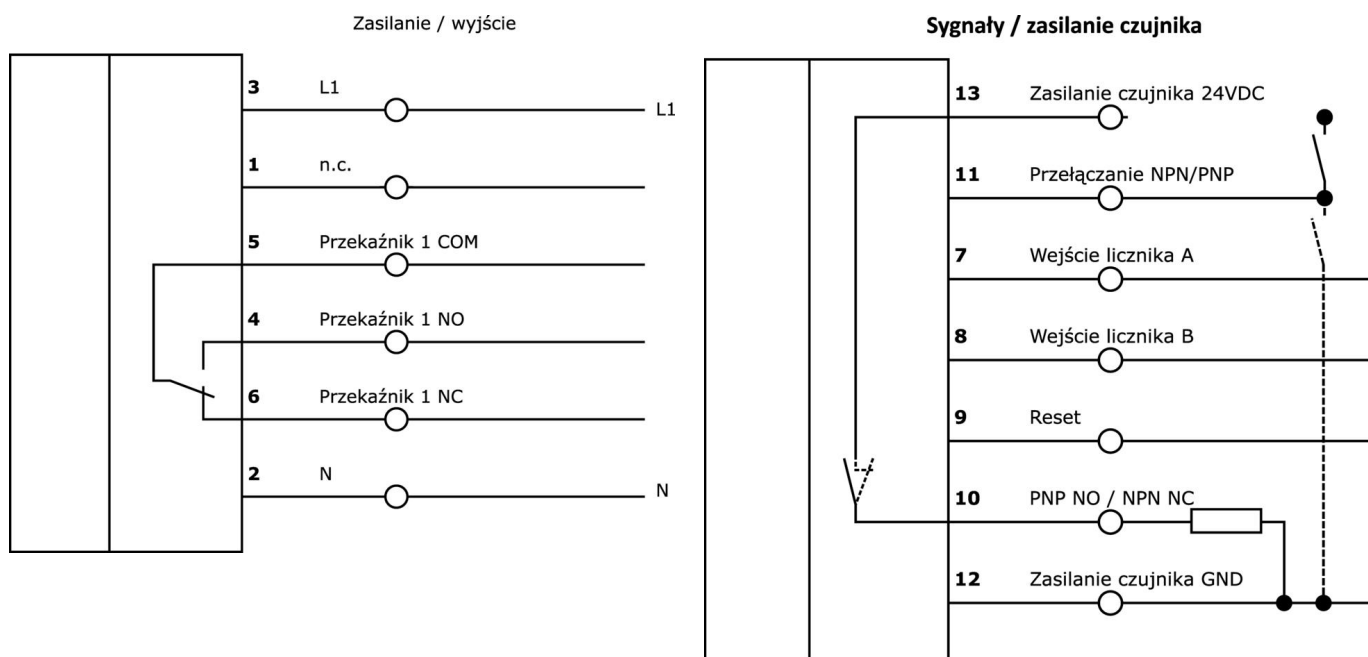
Klasyfikacja

ETIM 8	EC002300 Wbudowany licznik impulsów
--------	-------------------------------------

Więcej informacji

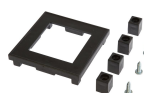
Grupa produktów IPF	500 liczników
Wymiary opakowania	210 x 138 x 95 mm
Masa brutto	310 g
Numer taryfy celnej	90291000
Numer WEEE	40951076
Zgodność z OzDS	Tak
Zgodność z POP	Tak
Zgodność z REACH	Tak
Zgodność z dyrektywą RoHS	Tak

Schemat połączeń



Fragment programu akcesoriów

AC000037



Akcesoria do liczników, ramka montażowa, 72x72mm

AC000028



Akcesoria do liczników, ramka montażowa, 60x75mm, mocowanie śrubowe

AC000036



Akcesoria do liczników, adapter szyny montażowej, 145x84x70 mm, prosty, szyna górna 35 mm, tworzywo sztuczne, połączenie zatraskowe

Więcej akcesoriów można znaleźć na naszej stronie internetowej

**Instalacja**

Instalacja może być przeprowadzona wyłącznie przez wykwalifikowanego elektryka!

**Usuwanie odpadów**

Numer WEEE zgodnie z § 6 ust. 3 ElektroG:
40951076

Instrukcje bezpieczeństwa

- / Przed uruchomieniem należy upewnić się, że przestrzegane są wszystkie instrukcje bezpieczeństwa zawarte w dokumentacji produktu.
- / Korzystanie z tych produktów jest zabronione, jeśli mają one bezpośredni wpływ na bezpieczeństwo osobiste.