

CM034440

Contadores • Contadores multi-funções

Contador multifunções, 48x108x48mm, Indicação LED, 5 décadas, 10kHz, 1x pré-selecção, 85-265V AC, 1x Contacto de relé Contacto de comutação (NO/NC), Ligação de parafuso 13pin, IP65, PC de plástico, Com função de reposição, Com função de contagem do tempo decorrido



Características eléctricas

Número de décadas	5
Número de prefixos a definir	1
Número de saídas de comutação	1
Ecrã	Ecrã LED
Execução da função de comutação	Contacto de comutação (NA/NF)
Concepção da ligação eléctrica	Ligação de braçadeira
Versão de saída de comutação	Contacto do relé
Corrente nominal de comutação	1000 mA
Tensão de alimentação do codificador	24 V
Corrente de alimentação do sensor	50 mA
Consumo de energia	4,5 VA
Número de postes	13
Capacidade de comutação	30 VA
Tensão de comutação	250 V
Tempo de contacto do toalhete	0,01 - 99,99 s
1. Tensão de saída em CA	250 V
Frequência de contagem	10 kHz
Tensão de funcionamento (AC 50Hz)	85 - 265 V
Com função de reposição	Sim
Com função de contagem de tempo	Sim

Características mecânicas

Largo	48 mm
Profundidade de instalação	101 mm
Altura	48 mm
Comprimento	108 mm
Tipo de montagem	Instalação do painel frontal
Classe de protecção (IP)	IP65
Material do invólucro	Plástico PC
Temperatura ambiente	50 °C

Outras características

Humidade relativa (sem condensação)	80 %
-------------------------------------	------

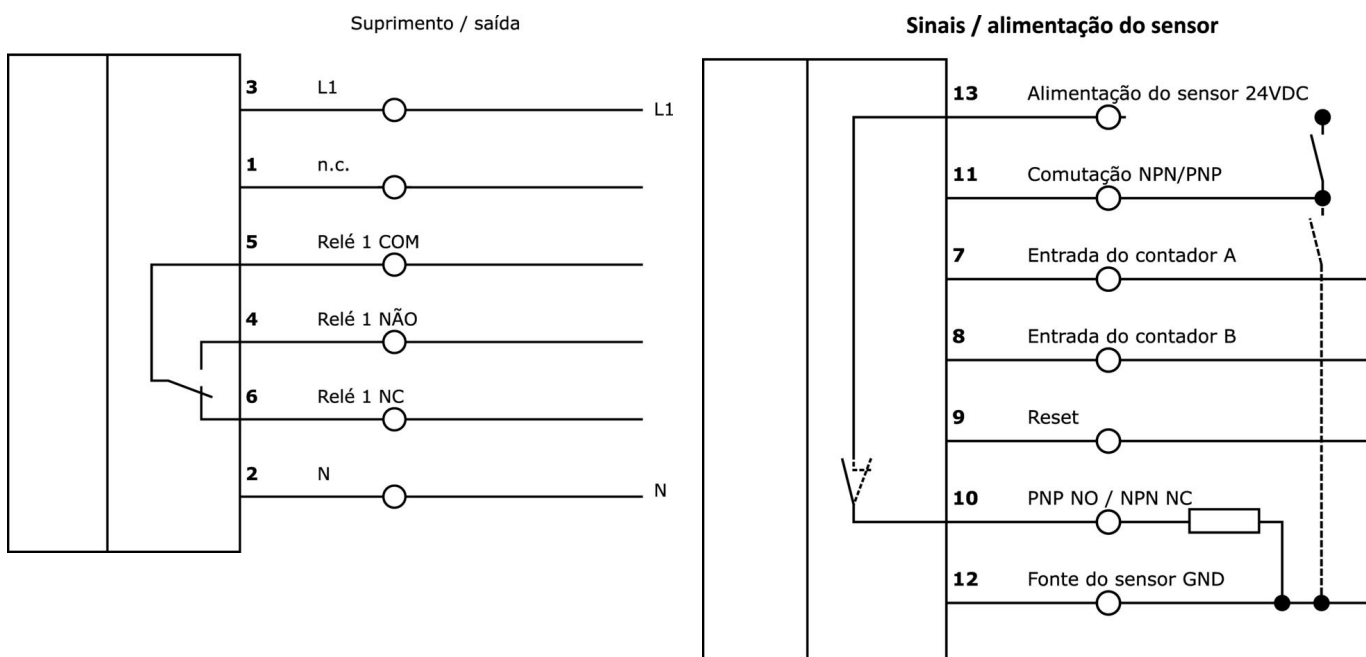
Classificação

ETIM 8	EC002300 Contador de impulsos incorporado
--------	---

Mais

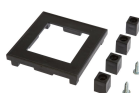
Grupo de produtos IPF	500 contadores
dimensões da embalagem	210 x 138 x 95 mm
Peso bruto	310 g
Número da pauta aduaneira	90291000
Número WEEE	40951076
Conformidade com OzDS	Sim
Compatível com POP	Sim
Em conformidade com o REACH	Sim
Conformidade com RoHS	Sim

Ligação



Programa de acessórios de extracção

AC000037



acessórios balcão, Estrutura de montagem, 72x72mm

AC000028



acessórios contador, Estrutura de montagem, 60x75mm, Tipo de montagem Aparafusamento

AC000036



acessórios contador, Adaptador de calha de montagem, 145x84x70mm, Recto, Calha DIN 35 mm, Plástico, Ligação de encaixe

Pode encontrar mais acessórios na nossa página inicial

**Instalação**

A montagem / instalação só pode ser efectuada por um electricista qualificado!

**Eliminação**

Número WEEE de acordo com § 6 para. 3
ElektroG: 40951076

Avisos de segurança

- / Antes da primeira utilização, certifique-se de que segue todas as instruções de segurança que possam ser fornecidas nas informações sobre o produto.
- / Nunca utilize estes dispositivos em aplicações em que a segurança de uma pessoa dependa da sua funcionalidade.