

CS360001

Messumformer • Stromzähler

Wirkenergiezähler, 90x36x64mm, 184-288V AC, 1-phasig, direkt, 80A, Ethernet-Kommunikation, MID, Schraubanschluss, IP20



MID-Zertifizierung Ethernet-Kommunikation

Der Wirkenergiezähler CS360001 ist ein modularer Energiezähler, der die Energie- (kWh, kVARh und kVA) und andere Messwerte direkt in einem hinterleuchteten LCD darstellt. Die Geräte sind für Einphasennetze ausgelegt und können bis 80 A direkt angeschlossen werden. Zur einfachen Erfassung Ihres Verbrauchs haben die Geräte eine Ethernet Modbus TCP-Kommunikationsausgang integriert.

Elektrische Eigenschaften

Anzeige	LCD-Display LED-Anzeige
Ausführung des elektrischen Anschlusses	Klemmanschluss
Betriebsfrequenz	45 - 65 Hz
Einstellverfahren	Parametrierung
Leistungsaufnahme	7,5 VA
Max. Dauerstrom	80 A
Max. Einschaltstrom	0,02 A
Min. Laststrom	250 mA
Unterstützte Kommunikationsschnittstelle	Ethernet
Betriebsspannung (AC 50Hz)	184 - 276 V
Betriebsspannung (AC 60Hz)	184 - 276 V
Elektrischer Anschluss	Klemmanschluss
Betriebsspannung	184-276VAC(50Hz) 184-276VAC(60Hz)
Genauigkeit	Wirkenergie (IEC 62053-21) Klasse 1 Wirkenergie (EN 50470) Klasse B Blindenergie (gemäß IEC 62053-22) Klasse 2
Aderquerschnitt Messklemmen	1,5 - 35 mm ²
Kurzzeitige Überlast	30 x I _{max} 10ms

Mechanische Eigenschaften

Breite	36 mm
Höhe	64 mm
Lagertemperatur	-25 - 75 °C
Länge	90 mm
Montageart	Hutschiene
Schutzart (IP)	IP20
Werkstoff des Gehäuses	Kunststoff
Umgebungstemperatur	-25 - 55 °C
Abmessungen	90x36x64mm

Sonstige Eigenschaften

Luftfeuchtigkeit im Betrieb (nicht kondensierend)	0 - 80 %
---	----------

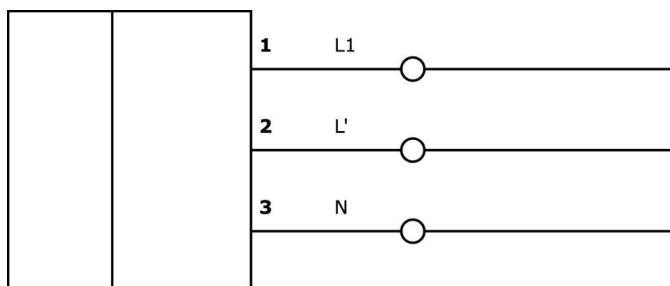
Klassifizierung

ETIM 8

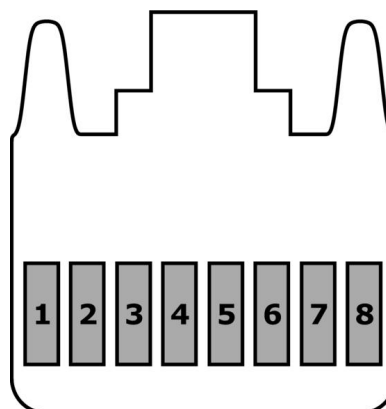
Weiteres

IPF Produktgruppe	730 Sondergeräte (diverse)
Verpackungsmaße	
Bruttogewicht	
Zolltarifnummer	90283011
WEEE-Nummer	40951076
REACH-konform	Ja
RoHS konform	Ja

Anschlussbild

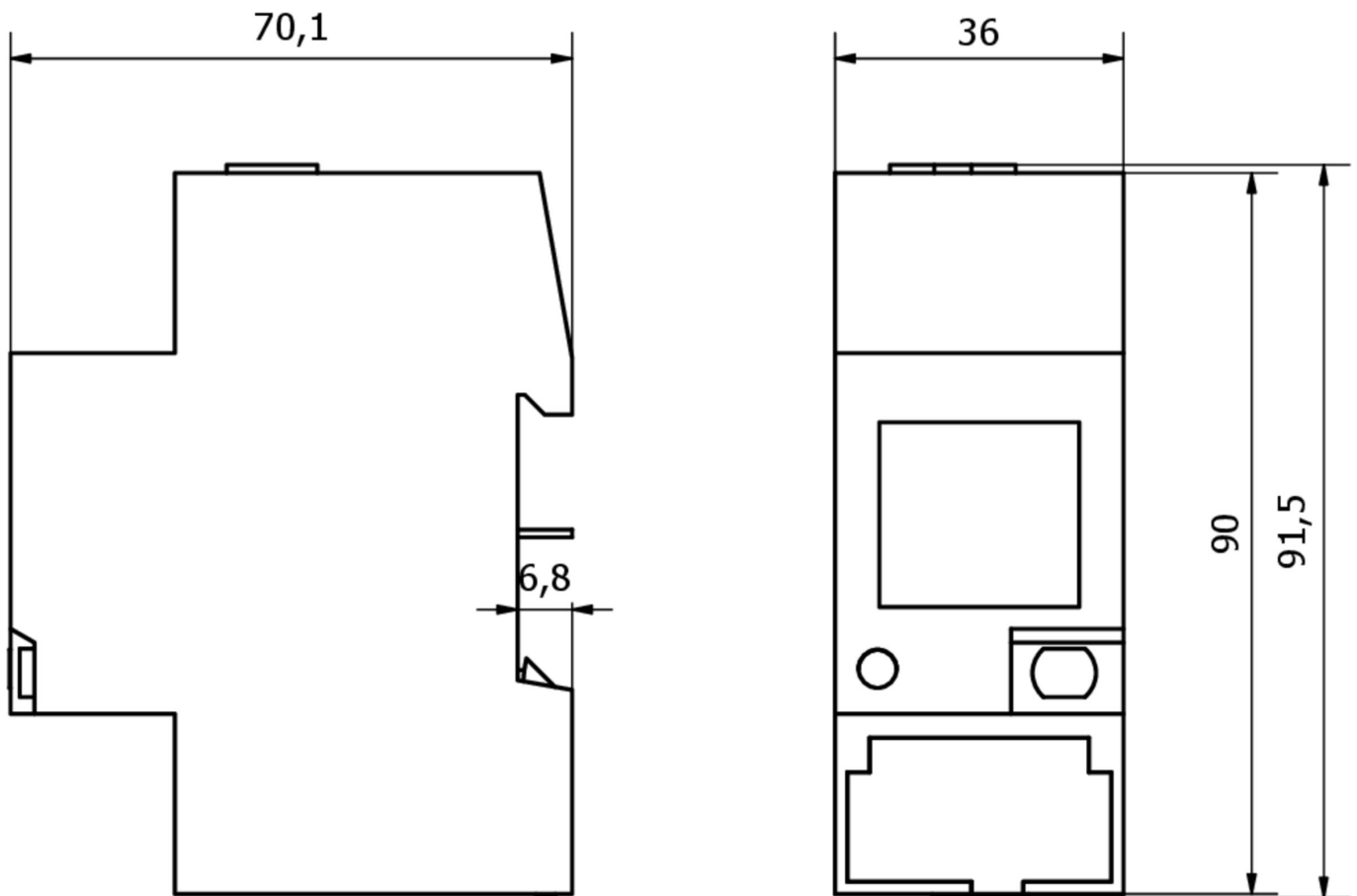


L: Netzeingang / L': Netzausgang



- 1** weiß/orange
- 2** orange
- 3** weiß/grün
- 4** blau
- 5** weiß/blau
- 6** grün
- 7** weiß/braun
- 8** braun

Massbild



Einbau

Einbau / Installation darf nur durch eine Elektrofachkraft erfolgen!



Entsorgung

WEEE-Nummer gemäß § 6 Abs. 3 ElektroG:
40951076

Sicherheitshinweise

/ Bitte vergewissern Sie sich vor Inbetriebnahme, dass alle ggf. in der Produktdokumentation aufgeführten Sicherheitshinweise beachtet wurden.

/ Bei direkter Auswirkung auf die Personensicherheit ist die Anwendung dieser Produkte untersagt.