

CS360001

Transmetteur • Compteur d'électricité

Compteur d'énergie active, 90x36x64mm, 184-288V AC, monophasé, direct, 80A, communication Ethernet, MID, connexion vissée, IP20



Certification MID Communication Ethernet

Le compteur d'énergie active CS360001 est un compteur d'énergie modulaire qui affiche les valeurs d'énergie (kWh, kVARh et kVA) et d'autres valeurs mesurées directement sur un écran LCD rétroéclairé. Les appareils sont conçus pour les réseaux monophasés et peuvent être raccordés directement jusqu'à 80 A. Pour faciliter la saisie de votre consommation, les appareils intègrent une sortie de communication Ethernet Modbus TCP.

Caractéristiques électriques

Annonce	Écran LCD Indicateur LED
Exécution du raccordement électrique	Raccord à compression
Fréquence de fonctionnement	45 - 65 Hz
Procédure de réglage	Paramétrage
Puissance absorbée	7,5 VA
Courant max. Courant permanent	80 A
Courant max. Courant d'appel	0,02 A
Courant de charge min.	250 mA
Interface de communication prise en charge	Ethernet
Tension de fonctionnement (AC 50Hz)	184 - 276 V
Tension de fonctionnement (AC 60Hz)	184 - 276 V
Raccordement électrique	Raccord à compression
Tension de service	184-276VAC(50Hz) 184-276VAC(60Hz)
Précision	Wirkenergie (IEC 62053-21) Klasse 1 Wirkenergie (EN 50470) Klasse B Blindenergie (gemäß IEC 62053-22) Klasse 2
ardTEME_AderquerschnittMessklemmen	1,5 - 35 mm ² de surface
ardTEEL_KurzzeitigeUeberlast	30 x I _{max} 10ms

Propriétés mécaniques

Largeur	36 mm
Hauteur	64 mm
Température de stockage	-25 - 75 °C
Longueur	90 mm
Type de montage	Rail DIN
Indice de protection (IP)	IP20
Matériau du boîtier	Plastique
Température ambiante	-25 - 55 °C
Dimensions	90x36x64mm

Autres caractéristiques

Humidité relative (sans condensation)	0 - 80 %
---------------------------------------	----------

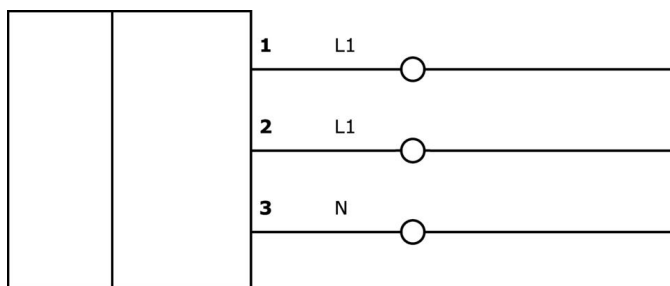
Classification

ETIM 8

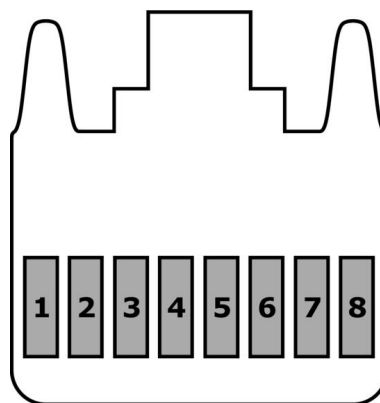
Autre

Groupe de produits IPF	730 Appareils spéciaux (divers)
Dimensions de l'emballage	
Poids brut	
Numéro de tarif douanier	90283011
Numéro WEEE	40951076
Conforme à REACH	Oui
Conforme à la directive RoHS	Oui

Schéma de connexion

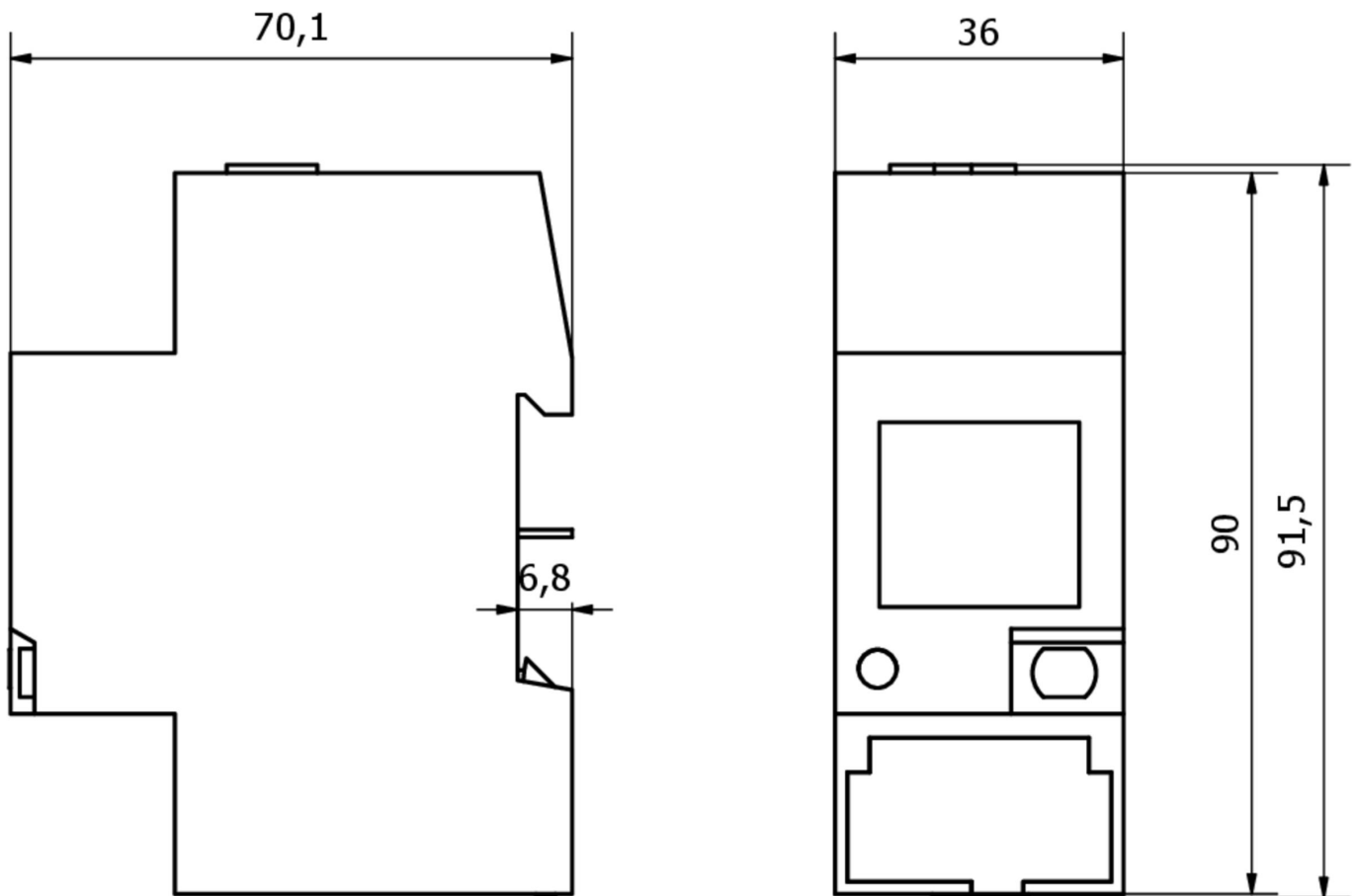


L : entrée secteur / L' : Sortie secteur



- 1** blanc/orange
- 2** orange
- 3** blanc/vert
- 4** bleu
- 5** blanc/bleu
- 6** vert
- 7** blanc/marron
- 8** marron

Schéma d'encombrement



Montage

Le montage / l'installation ne doit être effectué que par un électricien spécialisé !



Élimination

Numéro WEEE selon § 6 alinéa 3 ElektroG : 40951076

Consignes de sécurité

/ Avant la mise en service, veuillez vous assurer que toutes les consignes de sécurité figurant éventuellement dans la documentation du produit ont été respectées.

/ En cas d'impact direct sur la sécurité des personnes, l'utilisation de ces produits est interdite.