

CS360001

Transdutor de medição • Contador de eletricidade

Contador de energia ativo, 90x36x64mm, 184-288V AC, monofásico, direto, 80A, comunicação Ethernet, MID, ligação de parafuso, IP20



Certificação MID Comunicação Ethernet

O contador de energia ativa CS360001 é um contador de energia modular que apresenta a energia (kWh, kVArh e kVA) e outros valores medidos diretamente num LCD retroiluminado. Os dispositivos foram concebidos para redes monofásicas e podem ser ligados diretamente até 80 A. Os aparelhos têm uma saída de comunicação Ethernet Modbus TCP integrada para um registo fácil do seu consumo.

Características eléctricas

Ecrã	Ecrã LCD Ecrã LED
Concepção da ligação eléctrica	Ligação de braçadeira
Frequência de funcionamento	45 - 65 Hz
Procedimento de definição	Parametrização
Consumo de energia	7,5 VA
Máx. Corrente contínua	80 A
Máximo. Corrente de irrupção	0,02 A
Corrente de carga mínima	250 mA
Interface de comunicação suportada	Ethernet
Tensão de funcionamento (AC 50Hz)	184 - 276 V
Tensão de funcionamento (AC 60Hz)	184 - 276 V
Ligação eléctrica	Ligação dos terminais
Tensão de funcionamento	184-276VAC(50Hz) 184-276VAC(60Hz)
Exatidão	Wirkenergie (IEC 62053-21) Klasse 1 Wirkenergie (EN 50470) Klasse B Blindenergie (gemäß IEC 62053-22) Klasse 2
ardTEME_AderquerschnittMessklemmen	1,5 - 35 mm ²
ardTEEL_KurzzeitigeUeberlast	30 x I _{max} 10ms

Características mecânicas

Largo	36 mm
Altura	64 mm
Temperatura de armazenamento	-25 - 75 °C
Comprimento	90 mm
Tipo de montagem	Calha da cartola
Classe de protecção (IP)	IP20
Material do invólucro	Plástico
Temperatura ambiente	-25 - 55 °C
Dimensões	90x36x64mm

Outras características

Humidade relativa (sem condensação)	0 - 80 %
-------------------------------------	----------

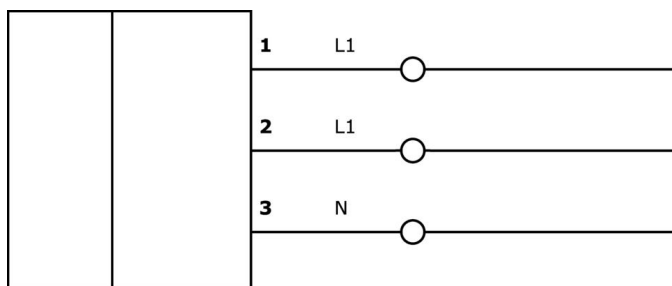
Classificação

ETIM 8

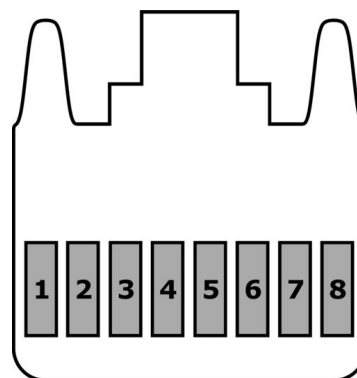
Mais

Grupo de produtos IPF	730 dispositivos especiais (diversos)
dimensões da embalagem	
Peso bruto	
Número da pauta aduaneira	90283011
Número WEEE	40951076
Em conformidade com o REACH	Sim
Conformidade com RoHS	Sim

Ligação

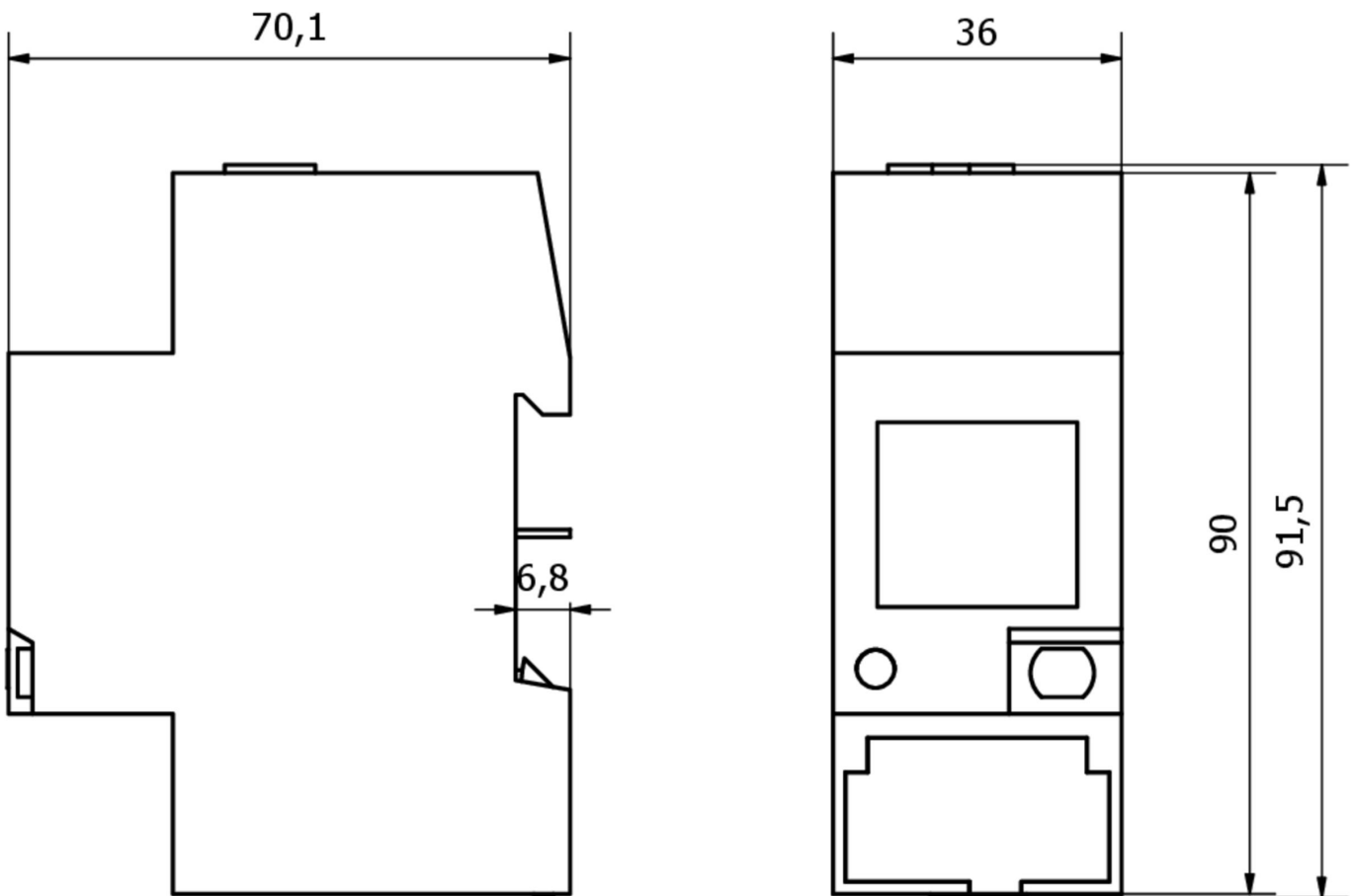


L: Entrada da rede eléctrica / L': Saída da rede eléctrica



- 1** branco/laranja
- 2** laranja
- 3** branco/verde
- 4** azul
- 5** branco/azul
- 6** verde
- 7** branco/castanho
- 8** castanho

Desenho dimensional



Instalação

A montagem / instalação só pode ser efectuada por um electricista qualificado!



Eliminação

Número WEEE de acordo com § 6 para. 3
ElektroG: 40951076

Avisos de segurança

- /** Antes da primeira utilização, certifique-se de que segue todas as instruções de segurança que possam ser fornecidas nas informações sobre o produto.
- /** Nunca utilize estes dispositivos em aplicações em que a segurança de uma pessoa dependa da sua funcionalidade.