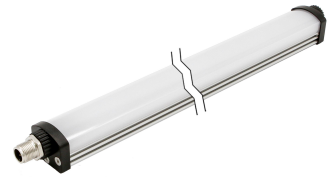


## EA300220

### LED-Leuchten • Arbeitsplatzleuchten

LED Arbeitsplatzleuchte, 25x206x30mm, Weißlicht, 4W, 5500K, 22-26V DC, M12-Stecker 3polig, IP54, Aluminium+Polycarbonat diffus

Inklusive Halter



### Flickerfrei Bruch und splitterfrei

Aufgrund ihrer kompakten Bauweise (25 x 30mm) können diese Leuchten auch in beengten Maschinenräumen verwendet werden. Sie können in Bereichen ohne Spanbeschuss oder Kühlschmierstoffen (IP54) eingesetzt werden. Eine opale, splitterfreie Abdeckung aus Polycarbonat schützt die Elektronik vor Staub und Spritzwasser. Mit einem Öffnungswinkel von 120° ist eine lichtstarke Ausleuchtung in Tageslichtweiß (5.200–5.700K) sichergestellt. Im Lieferumfang sind zwei Paar Leuchtenhalter zur festen oder schwenkbaren Montage enthalten. Diese ermöglichen eine Verstellung in 15°-Schritten.

#### Elektrische Eigenschaften

Ausführung des elektrischen Anschlusses	Steckverbinder M12
Bemessungsbetriebsstrom	166 mA
Leistung	4 W
Lichtstrom	630 lm
Polzahl	3
Schutzklasse	III
Verpolungssicher	Ja
Betriebsspannung (DC)	21,6 - 26,4 V
Elektrischer Anschluss	Steckverbinder M12 3polig
Lichtausbeute	155 lm/W
Betriebsspannung	22-26VDC

#### Mechanische Eigenschaften

Bauform	Quader
Breite	30 mm
Höhe	25 mm
Länge	206 mm
Schutzart (IP)	IP54
Streuverhalten Frontscheibe	diffus
Werkstoff des Gehäuses	Aluminium
Werkstoff der Frontscheibe	Polycarbonat
Umgebungstemperatur	-10 - 45 °C
Abmessungen	206x30x25mm

**Optische Eigenschaften**

Beleuchtungsstärke bei 1000mm Abstand	160 lx
Farbtemperatur	5500 K
Lichtart	Weißlicht
Öffnungswinkel	120 °
Risikogruppe (photobiologische Sicherheit)	0

**Klassifizierung**

ETIM 8	EC000348 Maschinen- und Werkbankleuchte
--------	---

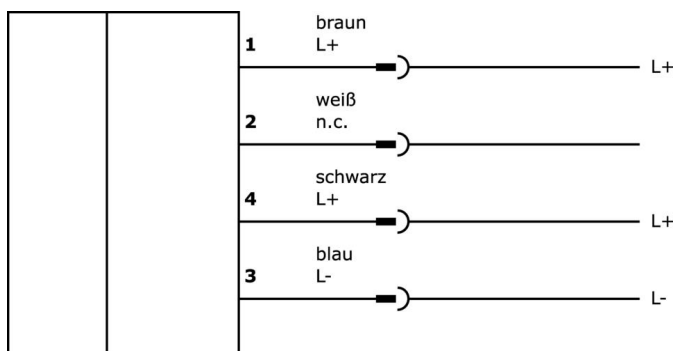
**Weiteres**

IPF Produktgruppe	190 Maschinenbeleuchtung
Verpackungsmaße	410 x 85 x 80 mm
Bruttogewicht	402 g
Zolltarifnummer	94054239
WEEE-Nummer	40951076
REACH-konform	Ja
RoHS konform	Ja

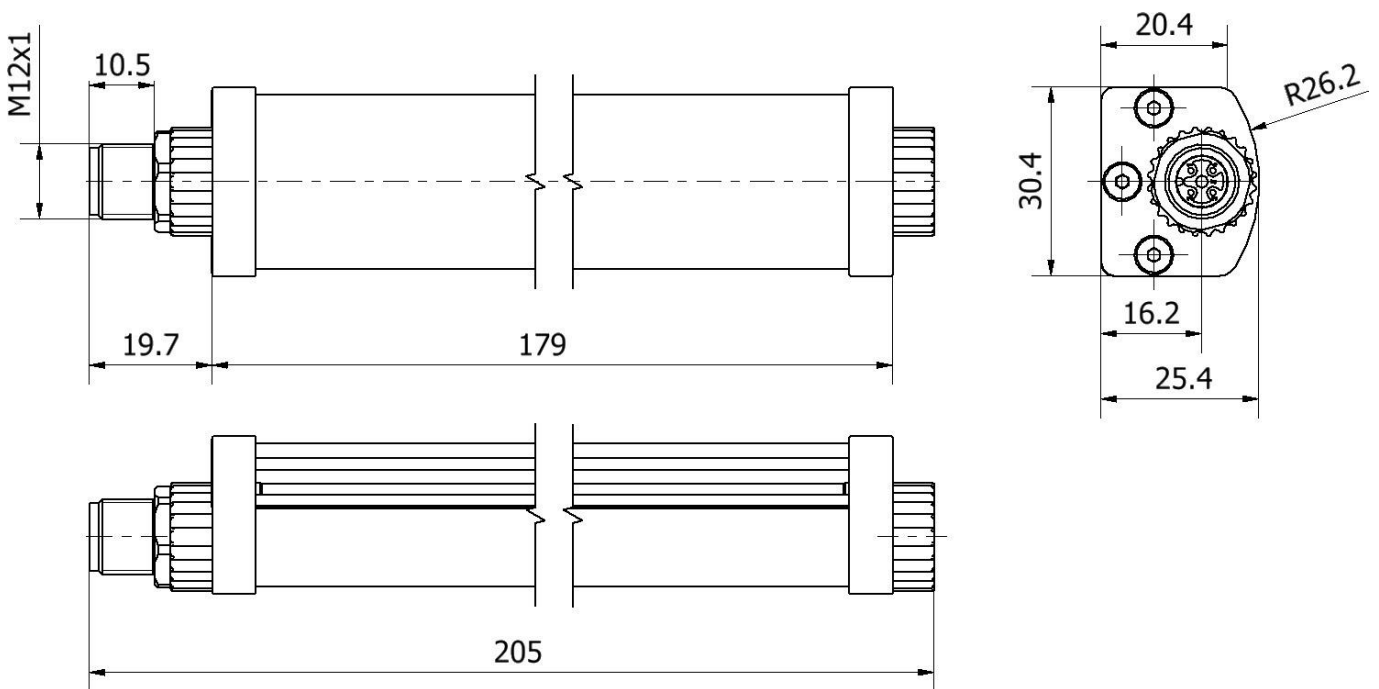
**Wichtige Hinweise**

**/** Für Anwendungen mit Spanbeschuss ist dieser Artikel nicht geeignet!

**Anschlussbild**



**Massbild**



**Auszug Zubehörprogramm**

**AE000024**



Zubehör Leuchten, 2x  
Befestigungsbügel,  
Befestigungsmaterial für Leuchte,  
Stahl

**AE000025**



Zubehör Leuchten, 2x  
Haftmagnet,  
Befestigungsmaterial  
für Leuchte, Stahl

**NY000004**



Gleichstromversorgung,  
Steckernetzteil, 34x43x75mm,  
24V, 1A, PIN 1/3, 100-240V AC,  
M12-Steckverbinder Dose 4polig  
1,8m, Kunststoff, Stabilisiert,  
Ausgangsspannung getaktet

**NG400501**



Gleichstromversorgung, 1-phasig,  
125x114x40mm, 24-28V, 5A, 90-  
264V AC 50Hz, 90-264V AC 60Hz,  
127-370V DC, Schraubanschluss,  
IP20, Aluminium, Stabilisiert,  
Ausgangsspannung getaktet

**VK003021**



Kabeldose, abgewinkelt,  
Selbstkonfektionierbar,  
Schraubanschluss, Ø3-6,5mm, 4A,  
60V, -25-90°C, M12 Dose 5polig,  
IP67, PBT

**VK003025**



Kabeldose, gerade,  
Selbstkonfektionierbar,  
Schraubanschluss, Ø3-6,5mm, 4A,  
60V, -25-90°C, M12 Dose 5polig,  
IP67, PBT

**VK003020**



Kabeldose, abgewinkelt,  
Selbstkonfektionierbar,  
Schraubanschluss, Ø3-6,5mm, 4A,  
240V, -25-90°C, M12 Dose 4polig,  
IP67, PBT

**VK200025**



Anschlussleitung, 2m, M12 Dose  
3polig gerade, freies  
Leitungsende, 3x0,34mm<sup>2</sup>, PUR  
(Polyurethan), Ø4,3mm, 250V, -  
30-90°C, IP67, Schleppketten- und  
torsionsfähig, Öle und  
Kühlschmiermittel,  
Schweißbereich, Silikonfrei

**VK200021**



Anschlussleitung, 2m, M12 Dose  
3polig abgewinkelt, freies  
Leitungsende, 3x0,34mm<sup>2</sup>, PUR  
(Polyurethan), Ø4,3mm, 250V, -  
30-90°C, IP67, Schleppketten- und  
torsionsfähig, Öle und  
Kühlschmiermittel,  
Schweißbereich, Silikonfrei

Weiteres Zubehör finden Sie auf unserer Homepage



**Einbau**

Einbau / Installation darf nur durch eine  
Elektrofachkraft erfolgen!



**Entsorgung**

WEEE-Nummer gemäß § 6 Abs. 3 ElektroG:  
40951076

---

**Sicherheitshinweise**

/ Bitte vergewissern Sie sich vor Inbetriebnahme, dass alle ggf. in der Produktdokumentation aufgeführten Sicherheitshinweise beachtet wurden.

/ Bei direkter Auswirkung auf die Personensicherheit ist die Anwendung dieser Produkte untersagt.

/ LED-Lichtsysteme können sehr intensive Strahlung erzeugen, die bei unsachgemäßer Verwendung ggf. die Augen schädigen kann. Für Schäden, die durch unsachgemäßen Gebrauch oder Anschluss entstehen, kann der Hersteller nicht verantwortlich gemacht werden.