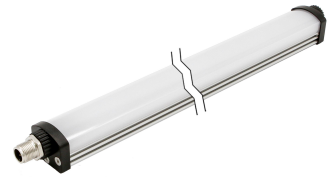


EA300226

LED-Leuchten • Arbeitsplatzleuchten

LED Arbeitsplatzleuchte, 25x1546x30mm, Weißlicht, 37W, 5500K, 22-26V DC, M12-Stecker 3polig, IP54, Aluminium+Polycarbonat diffus

Inklusive Halter



Flickerfrei Bruch und splitterfrei

Aufgrund ihrer kompakten Bauweise (25 x 30mm) können diese Leuchten auch in beengten Maschinenräumen verwendet werden. Sie können in Bereichen ohne Spanbeschuss oder Kühlschmierstoffen (IP54) eingesetzt werden. Eine opale, splitterfreie Abdeckung aus Polycarbonat schützt die Elektronik vor Staub und Spritzwasser. Mit einem Öffnungswinkel von 120° ist eine lichtstarke Ausleuchtung in Tageslichtweiß (5.200–5.700K) sichergestellt. Im Lieferumfang sind zwei Paar Leuchtenhalter zur festen oder schwenkbaren Montage enthalten. Diese ermöglichen eine Verstellung in 15°-Schritten.

Elektrische Eigenschaften

Ausführung des elektrischen Anschlusses	Steckverbinder M12
Bemessungsbetriebsstrom	1542 mA
Leistung	37 W
Lichtstrom	5670 lm
Polzahl	3
Schutzklasse	III
Verpolungssicher	Ja
Betriebsspannung (DC)	21,6 - 26,4 V
Elektrischer Anschluss	Steckverbinder M12 3polig
Lichtausbeute	155 lm/W
Betriebsspannung	22-26VDC

Mechanische Eigenschaften

Bauform	Quader
Breite	30 mm
Höhe	25 mm
Länge	1546 mm
Schutzart (IP)	IP54
Streuverhalten Frontscheibe	diffus
Werkstoff des Gehäuses	Aluminium
Werkstoff der Frontscheibe	Polycarbonat
Umgebungstemperatur	-10 - 45 °C
Abmessungen	1546x30x25mm

Optische Eigenschaften

Beleuchtungsstärke bei 1000mm Abstand	1089 lx
Farbtemperatur	5500 K
Lichtart	Weißlicht
Öffnungswinkel	120 °
Risikogruppe (photobiologische Sicherheit)	0

Klassifizierung

ETIM 8	EC000348 Maschinen- und Werkbankleuchte
--------	---

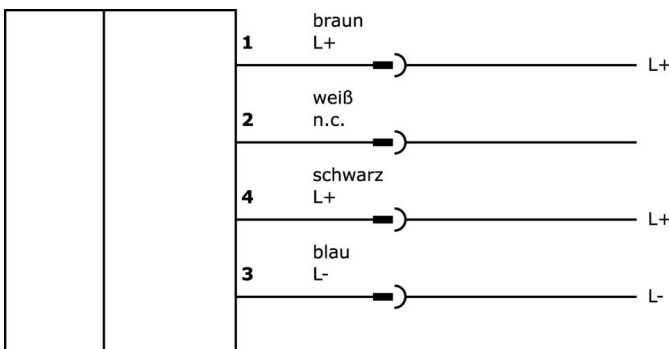
Weiteres

IPF Produktgruppe	190 Maschinenbeleuchtung
Verpackungsmaße	1650 x 85 x 85 mm
Bruttogewicht	1518 g
Zolltarifnummer	94054239
WEEE-Nummer	40951076
REACH-konform	Ja
RoHS konform	Ja

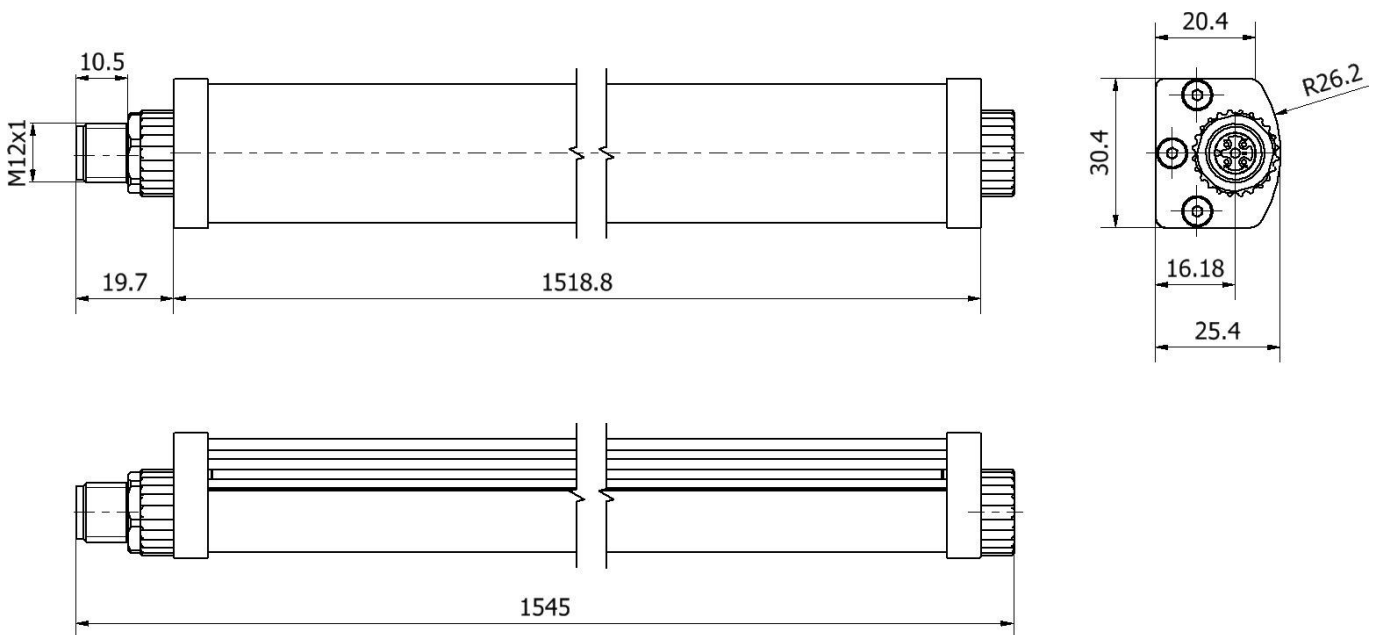
Wichtige Hinweise

/ Für Anwendungen mit Spanbeschuss ist dieser Artikel nicht geeignet!

Anschlussbild



Massbild



Auszug Zubehörprogramm

AE000024



Zubehör Leuchten, 2x
Befestigungsbügel,
Befestigungsmaterial für Leuchte,
Stahl

AE000025



Zubehör Leuchten, 2x
Haftmagnet,
Befestigungsmaterial
für Leuchte, Stahl

NY000004



Gleichstromversorgung,
Steckernetzteil, 34x43x75mm,
24V, 1A, PIN 1/3, 100-240V AC,
M12-Steckverbinder Dose 4polig
1,8m, Kunststoff, Stabilisiert,
Ausgangsspannung getaktet

NG400501



Gleichstromversorgung, 1-phasig,
125x114x40mm, 24-28V, 5A, 90-
264V AC 50Hz, 90-264V AC 60Hz,
127-370V DC, Schraubanschluss,
IP20, Aluminium, Stabilisiert,
Ausgangsspannung getaktet

VK003021



Kabeldose, abgewinkelt,
Selbstkonfektionierbar,
Schraubanschluss, Ø3-6,5mm, 4A,
60V, -25-90°C, M12 Dose 5polig,
IP67, PBT

VK003025



Kabeldose, gerade,
Selbstkonfektionierbar,
Schraubanschluss, Ø3-6,5mm, 4A,
60V, -25-90°C, M12 Dose 5polig,
IP67, PBT

VK003020



Kabeldose, abgewinkelt,
Selbstkonfektionierbar,
Schraubanschluss, Ø3-6,5mm, 4A,
240V, -25-90°C, M12 Dose 4polig,
IP67, PBT

VK200025



Anschlussleitung, 2m, M12 Dose
3polig gerade, freies
Leitungsende, 3x0,34mm², PUR
(Polyurethan), Ø4,3mm, 250V, -
30-90°C, IP67, Schleppketten- und
torsionsfähig, Öle und
Kühlschmiermittel,
Schweißbereich, Silikonfrei

VK200021



Anschlussleitung, 2m, M12 Dose
3polig abgewinkelt, freies
Leitungsende, 3x0,34mm², PUR
(Polyurethan), Ø4,3mm, 250V, -
30-90°C, IP67, Schleppketten- und
torsionsfähig, Öle und
Kühlschmiermittel,
Schweißbereich, Silikonfrei

Weiteres Zubehör finden Sie auf unserer Homepage



Einbau

Einbau / Installation darf nur durch eine
Elektrofachkraft erfolgen!



Entsorgung

WEEE-Nummer gemäß § 6 Abs. 3 ElektroG:
40951076

Sicherheitshinweise

/ Bitte vergewissern Sie sich vor Inbetriebnahme, dass alle ggf. in der Produktdokumentation aufgeführten Sicherheitshinweise beachtet wurden.

/ Bei direkter Auswirkung auf die Personensicherheit ist die Anwendung dieser Produkte untersagt.

/ LED-Lichtsysteme können sehr intensive Strahlung erzeugen, die bei unsachgemäßer Verwendung ggf. die Augen schädigen kann. Für Schäden, die durch unsachgemäßen Gebrauch oder Anschluss entstehen, kann der Hersteller nicht verantwortlich gemacht werden.