

EB800120

LED světla • Světla na husím krku

LED světlo na husím krku, 500x80mm, bílé světlo, 9W, 7000lx, 5000K, 24V DC, M12-konektor 4-pin 3m, IP67, hliník+bezpečnostní sklo, šroubovací deska, nastavitelný jas, vypínač.

Včetně Těsnění, Šroub



Nastavitelný jas Flexibilní použití

Svítidla jsou vhodná pro stacionární osvětlení pracovních míst, pracovních stolů, montážních a kontrolních stanic a strojů. Protože jsou k dispozici prostřednictvím kloubových nebo ohebných ramen a různých možností montáže, lze je nastavit na správnou plochu. Verze s lupou jsou potřebné pro pracovní místa nebo kontrolní stanice, kde je rozhodující zvětšení s osvětlením bez oslnění a stínů.

Elektrické vlastnosti

Provedení elektrické přípojky	Konektor M12
Jmenovitý provozní proud	375 mA
Výkon	9 W
Počet pinů	4
Třída ochrany	III
Chráněné proti přepólování	Ano
Provozní napětí (DC)	24 V
Regulovatelný jas	Ano
ardSOCA_ElektrischerAnschluss	4kolíkový konektor M12 3m
ardSOCA_Betriebsspannung	24VDC

Mechanické vlastnosti

Počet vodičů	3
Šířka	80 mm
Délka kabelu	3 m
Délka	500 mm
Druh montáže	Šroubové upevnění
Druh krytí (IP)	IP67
Rozptylové vlastnosti čelního skla	jasný
Materiál krytu	Hliník
Materiál čelního skla	Bezpečnostní sklo
Okolní teplota	-10 - 40 °C
ardSOCA_Abmessungen	500x80 mm

Optické vlastnosti

Osvětlení při 500mm, vzdálenosti	7000 lx
Barevná teplota	5000 K
Druh světla	Bílé světlo
Úhel otvoru	30 °
Rizikové skupiny	1

Ostatní vlastnosti

Zvláštnosti	s vypínačem
-------------	-------------

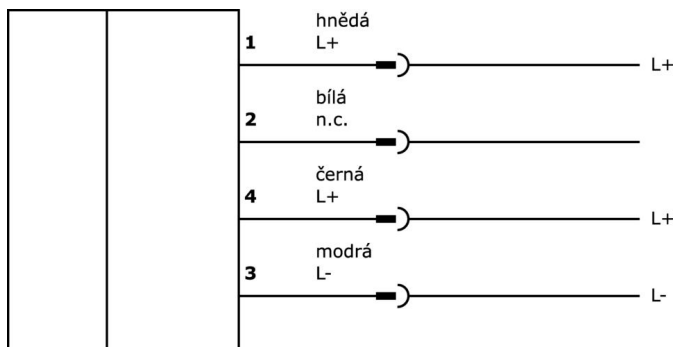
Klasifikace

ETIM 8	EC000348 Osvětlení strojů a pracovních stolů
--------	--

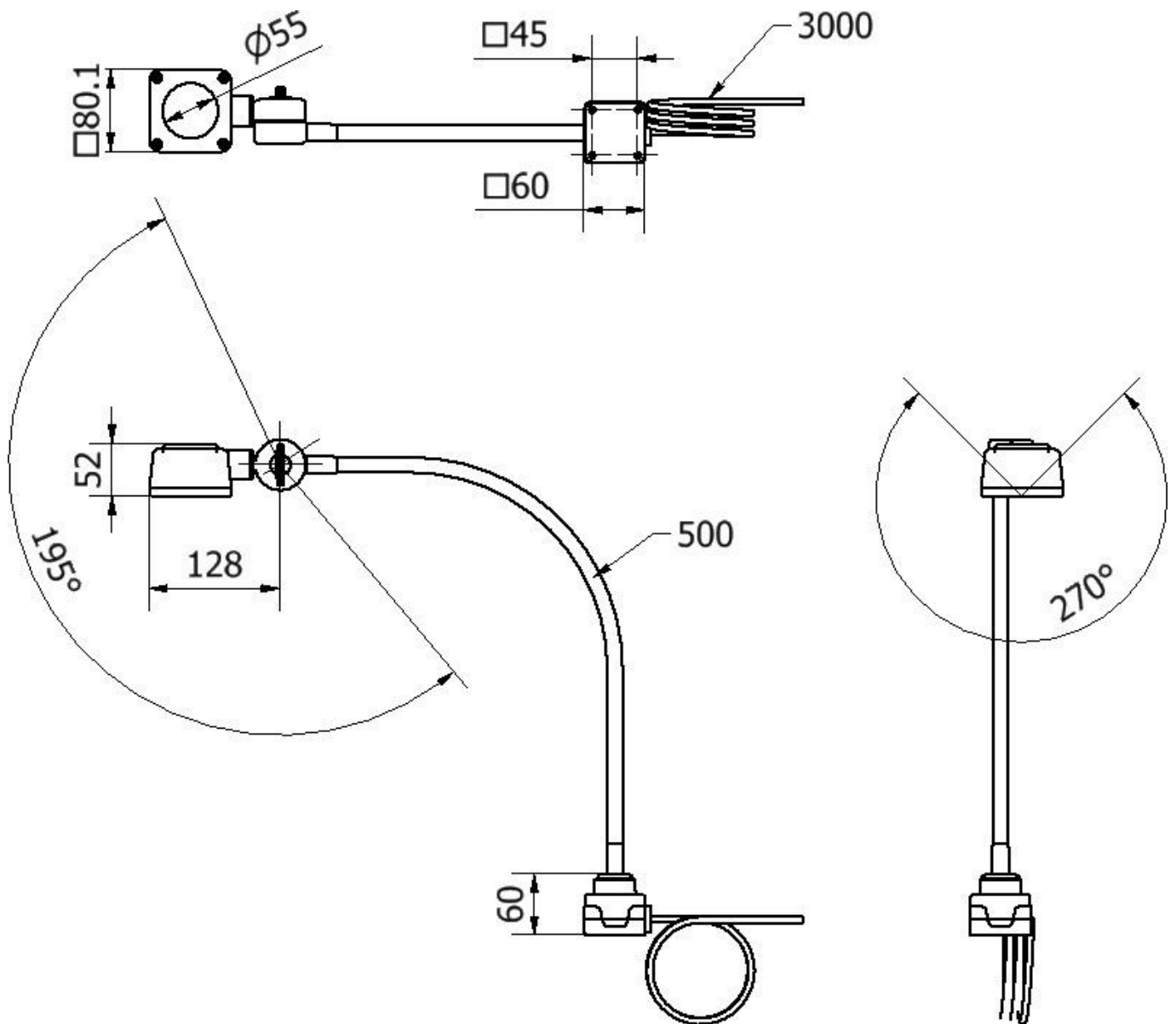
Další

Skupina produktů IPF	190 Osvětlení strojů
Rozměry balení	875 x 150 x 140 mm
Hrubá váha	1783 g
Číslo zboží	94054239
WEEE číslo	40951076
V souladu s REACH	Ano
V souladu s RoHS	Ano

Přípojka



Rozměrový výkres



Výňatek z programu příslušenství

VK003020



Kabelová zásuvka, úhlová, samomontážní, šroubové připojení, Ø3-6,5 mm, 4 A, 240 V, -25-90 °C, zásuvka M12 4-pólová, IP67, PBT

VK003024



Kabelový konektor, přímý, Vhodné pro montáž svépomocí, Přípojka šroubení, Ø3-6,5mm, 4A, 240V, -25-90°C, M12 Samice (zdiřka) 4pólový, IP67, PBT

VK200021



Přívodní kabel, 2m, M12 Samice (zdiřka) 3pólový zahnutý, volná koncovka vedení, 3x0,34mm², PUR (Polyuretan), Ø4,3mm, 250V, -30-90°C, IP67, Vhodné pro vlečné řetězy a kroucení, Oleje a chladicí maziva, Oblast sváření, Bez silikonů

VK200025



Přívodní kabel, 2m, M12 Samice (zdiřka) 3pólový přímý, volná koncovka vedení, 3x0,34mm², PUR (Polyuretan), Ø4,3mm, 250V, -30-90°C, IP67, Vhodné pro vlečné řetězy a kroucení, Oleje a chladicí maziva, Oblast sváření, Bez silikonů

NY000003



Napájení stejnosměrným proudem, Napájecí zdroj do zásuvky, 34x43x75mm, 24V, 1A, PIN 4/3, 100-240V AC, Konektor M12 Samice (zdiřka) 4pólový 1, 8m, Plast, Stabilizované, Výstupní napětí taktované

AE000021



Příslušenství pro osvětlení, magnetická svorka, montážní materiál pro světlo, hliník

AE000022



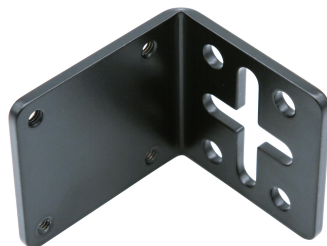
Příslušenství Svítidla, Stolová svorka, Upevňovací materiál pro světlo, Ocel

AE000027



Příslušenství Svítidla, Ochranné sklo, Sklo

AE000023



Příslušenství Svítidla, Nástěnný držák, Upevňovací materiál pro světlo, Ocel

Další příslušenství najdete na našich domovských stránkách



Montáž

Montáž / instalaci smí provádět pouze kvalifikovaný elektrikář!



Likvidace

Číslo WEEE podle § 6 odst. 3 ElektroG: 40951076

Bezpečnostní pokyny

/ Před uvedením do provozu prosím zkontrolujte, zda byly dodrženy veškeré bezpečnostní pokyny, které jsou případně uvedené v dokumentaci výrobku.

/ Nikdy nepoužívejte tato zařízení v aplikacích, kde bezpečnost osob závisí na jejich funkčnosti.

/ Systémy LED osvětlení mohou generovat intenzivní UV záření, které může při nesprávném použití poškodit oči. Výrobce nemůže nést odpovědnost za škody vzniklé v důsledku nesprávného použití či připojení.