

EB800120

LED-Leuchten • Schwanenhalsleuchten

LED Schwanenhalsleuchte, 500x80mm, Weißlicht, 9W, 7000lx, 5000K, 24V DC, M12-Stecker 4polig 3m, IP67, Aluminium+Sicherheitsglas, Anschraubplatte, Helligkeit regelbar, Ein-/Ausschalter

Inklusive Dichtung, Schraube



**Helligkeit regelbar
flexibel einsetzbar**

Die Leuchten eignen sich für die stationäre Ausleuchtung von Arbeitsplätzen, Werkbänken, Montage- und Prüfplätzen sowie Maschinen. Da sie über Gelenk- oder Flexarme sowie verschiedene Befestigungsmöglichkeiten verfügen, können sie gezielt auf den richtigen Bereich ausgerichtet werden. Die Varianten mit Lupe sind für Arbeits- oder Prüfplätze erforderlich, an denen eine Vergrößerung mit blend- und schattenfreier Ausleuchtung entscheidend ist.

Elektrische Eigenschaften

| | |
|---|------------------------------|
| Ausführung des elektrischen Anschlusses | Steckverbinder M12 |
| Bemessungsbetriebsstrom | 375 mA |
| Leistung | 9 W |
| Polzahl | 4 |
| Schutzklasse | III |
| Verpolungssicher | Ja |
| Betriebsspannung (DC) | 24 V |
| Helligkeit regelbar | Ja |
| Elektrischer Anschluss | Steckverbinder M12 4polig 3m |
| Betriebsspannung | 24VDC |

Mechanische Eigenschaften

| | |
|-----------------------------|--------------------|
| Ader-Zahl | 3 |
| Breite | 80 mm |
| Kabellänge | 3 m |
| Länge | 500 mm |
| Montageart | Schraubbefestigung |
| Schutzart (IP) | IP67 |
| Streuverhalten Frontscheibe | klar |
| Werkstoff des Gehäuses | Aluminium |
| Werkstoff der Frontscheibe | Sicherheitsglas |
| Umgebungstemperatur | -10 - 40 °C |
| Abmessungen | 500x80mm |

Optische Eigenschaften

| | |
|--|-----------|
| Beleuchtungsstärke bei 500mm Abstand | 7000 lx |
| Farbtemperatur | 5000 K |
| Lichtart | Weißlicht |
| Öffnungswinkel | 30 ° |
| Risikogruppe (photobiologische Sicherheit) | 1 |

Sonstige Eigenschaften

| | |
|----------------|----------------------|
| Besonderheiten | mit Ein-/Ausschalter |
|----------------|----------------------|

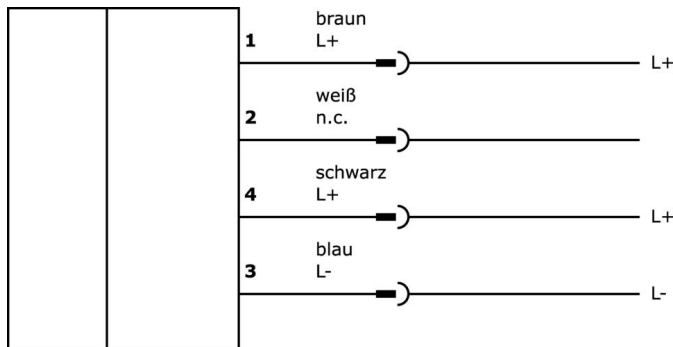
Klassifizierung

| | |
|--------|---|
| ETIM 8 | EC000348 Maschinen- und Werkbankleuchte |
|--------|---|

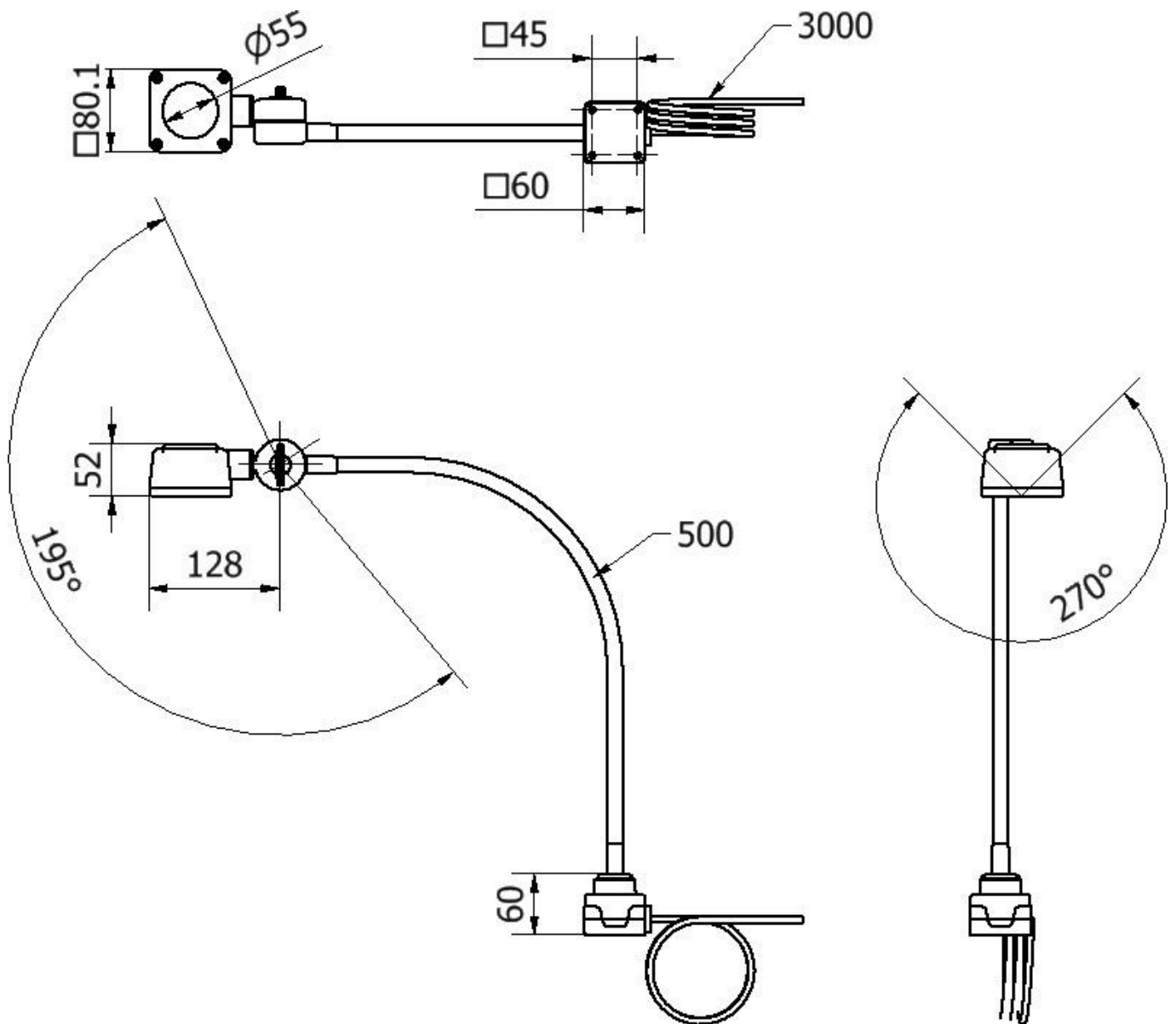
Weiteres

| | |
|-------------------|--------------------------|
| IPF Produktgruppe | 190 Maschinenbeleuchtung |
| Verpackungsmaße | 875 x 150 x 140 mm |
| Bruttogewicht | 1783 g |
| Zolltarifnummer | 94054239 |
| WEEE-Nummer | 40951076 |
| REACH-konform | Ja |
| RoHS konform | Ja |

Anschlussbild



Massbild



Auszug Zubehörprogramm

VK003020



Kabeldose, abgewinkelt, Selbstkonfektionierbar, Schraubanschluss, Ø3-6,5mm, 4A, 240V, -25-90°C, M12 Dose 4polig, IP67, PBT

VK003024



Kabeldose, gerade, Selbstkonfektionierbar, Schraubanschluss, Ø3-6,5mm, 4A, 240V, -25-90°C, M12 Dose 4polig, IP67, PBT

VK200021



Anschlussleitung, 2m, M12 Dose 3polig abgewinkelt, freies Leitungsende, 3x0,34mm², PUR (Polyurethan), Ø4,3mm, 250V, -30-90°C, IP67, Schleppketten- und torsionsfähig, Öle und Kühlschmiermittel, Schweißbereich, Silikonfrei

VK200025



Anschlussleitung, 2m, M12 Dose 3polig gerade, freies Leitungsende, 3x0,34mm², PUR (Polyurethan), Ø4,3mm, 250V, -30-90°C, IP67, Schleppketten- und torsionsfähig, Öle und Kühlschmiermittel, Schweißbereich, Silikonfrei

NY000003



Gleichstromversorgung, Steckernetzteil, 34x43x75mm, 24V, 1A, PIN 4/3, 100-240V AC, M12-Steckverbinder Dose 4polig 1,8m, Kunststoff, Stabilisiert, Ausgangsspannung getaktet

AE000021



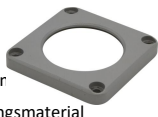
Zubehör Leuchten, Haftmagnet, Befestigungsmaterial für Leuchte, Aluminium

AE000022



Zubehör Leuchten, Tischklemr Befestigungsmaterial für Leuchte, Stahl

AE000027



Zubehör Leuchten, Schutzscheibe, Glas

AE000023



Zubehör Leuchten, Wandhalter Befestigungsmaterial für Leuchte, Stahl

Weiteres Zubehör finden Sie auf unserer Homepage



Einbau

Einbau / Installation darf nur durch eine Elektrofachkraft erfolgen!



Entsorgung

WEEE-Nummer gemäß § 6 Abs. 3 ElektroG: 40951076

Sicherheitshinweise

/ Bitte vergewissern Sie sich vor Inbetriebnahme, dass alle ggf. in der Produktdokumentation aufgeführten Sicherheitshinweise beachtet wurden.

/ Bei direkter Auswirkung auf die Personensicherheit ist die Anwendung dieser Produkte untersagt.

/ LED-Lichtsysteme können sehr intensive Strahlung erzeugen, die bei unsachgemäßer Verwendung ggf. die Augen schädigen kann. Für Schäden, die durch unsachgemäßen Gebrauch oder Anschluss entstehen, kann der Hersteller nicht verantwortlich gemacht werden.