

EF750170

přídavné osvětlení fotoaparátu • Osvětlení v tmavém poli

LED světlo do tmavého pole, 130x141x12mm, vnitřní průměr 75mm, bílé světlo, 6W, 5000K, 22-26V DC, konektor M8 4-pin, IP54, hliník+PMMA



Vhodné pro nepřetržitý a zábleskový provoz Pro zvýraznění povrchových vad, škrábanců nebo rytin

Osvětlení zkušebních objektů je dosaženo bočním výstupem světla na velmi plochých konzolách. Toto osvětlení, označované také jako osvětlení tmavého pole, je ideální pro kontrolu povrchů nebo hran objektů, protože boční osvětlení znamená, že se světlo odráží zpět do kamery pouze od šikmých povrchů, jako jsou škrábance nebo reliéfní struktury.

Pouzdro horizontálních kruhových světel je mimořádně kompaktní, a proto je lze optimálně použít i při prostorově náročných kontrolách. Díky kompaktnímu pouzdru a osvětlení bez stínů se horizontální kruhová světla často používají také pro aplikace čtení čárových kódů.

Elektrické vlastnosti

Provedení elektrické přípojky	Konektor M8
Jmenovitý provozní proud	300 mA
Ovladač blesku	interní
Výkon	6 W
Max. rázový proud	1200 mA
Počet pinů	4
Třída ochrany	III
Provozní napětí (DC)	22,8 - 25,2 V
ardSOCA_ElektrischerAnschluss	4kolíkový konektor M8
ardSOCA_Betriebsspannung	23-25 VDC

Mechanické vlastnosti

Šířka	130 mm
Výška	12 mm
Vnitřní průměr	100 mm
Délka	141 mm
Druh krytí (IP)	IP54
Rozptylové vlastnosti čelního skla	difuzní
Materiál krytu	Hliník
Materiál čelního skla	Polymethylmetakrylát
Rozsah pracovní vzdálenosti	1 - 30 mm
Okolní teplota	10 - 30 °C
ardSOCA_Abmessungen	141x130x12mm

Optické vlastnosti

Barevná teplota	5000 K
Osvětlení	LED
Druh světla	Bílé světlo
Rizikové skupiny	0

Ostatní vlastnosti

Relativní vlhkost (nekondenzující)	30 - 70 %
Typ provozu	Trvalý provoz Bleskový provoz

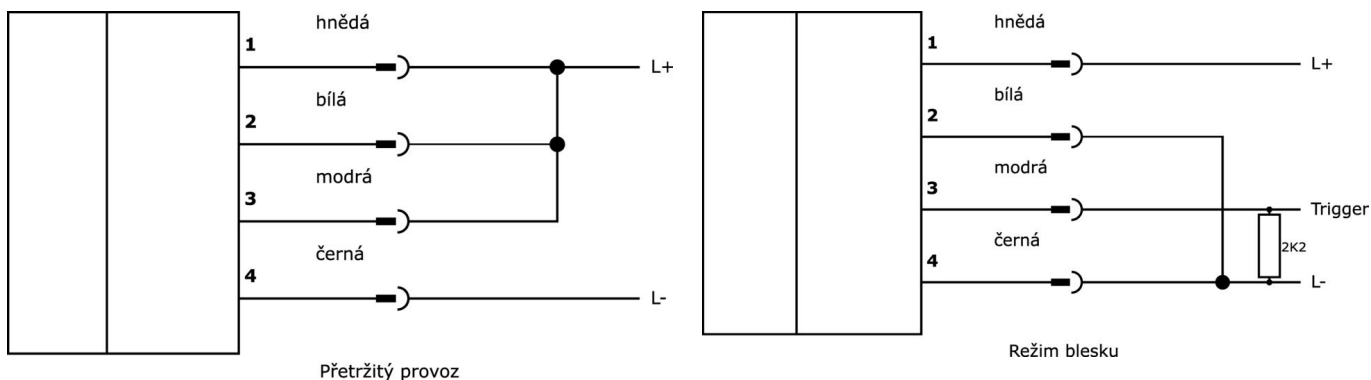
Klasifikace

ETIM 8	EC000348 Osvětlení strojů a pracovních stolů
--------	--

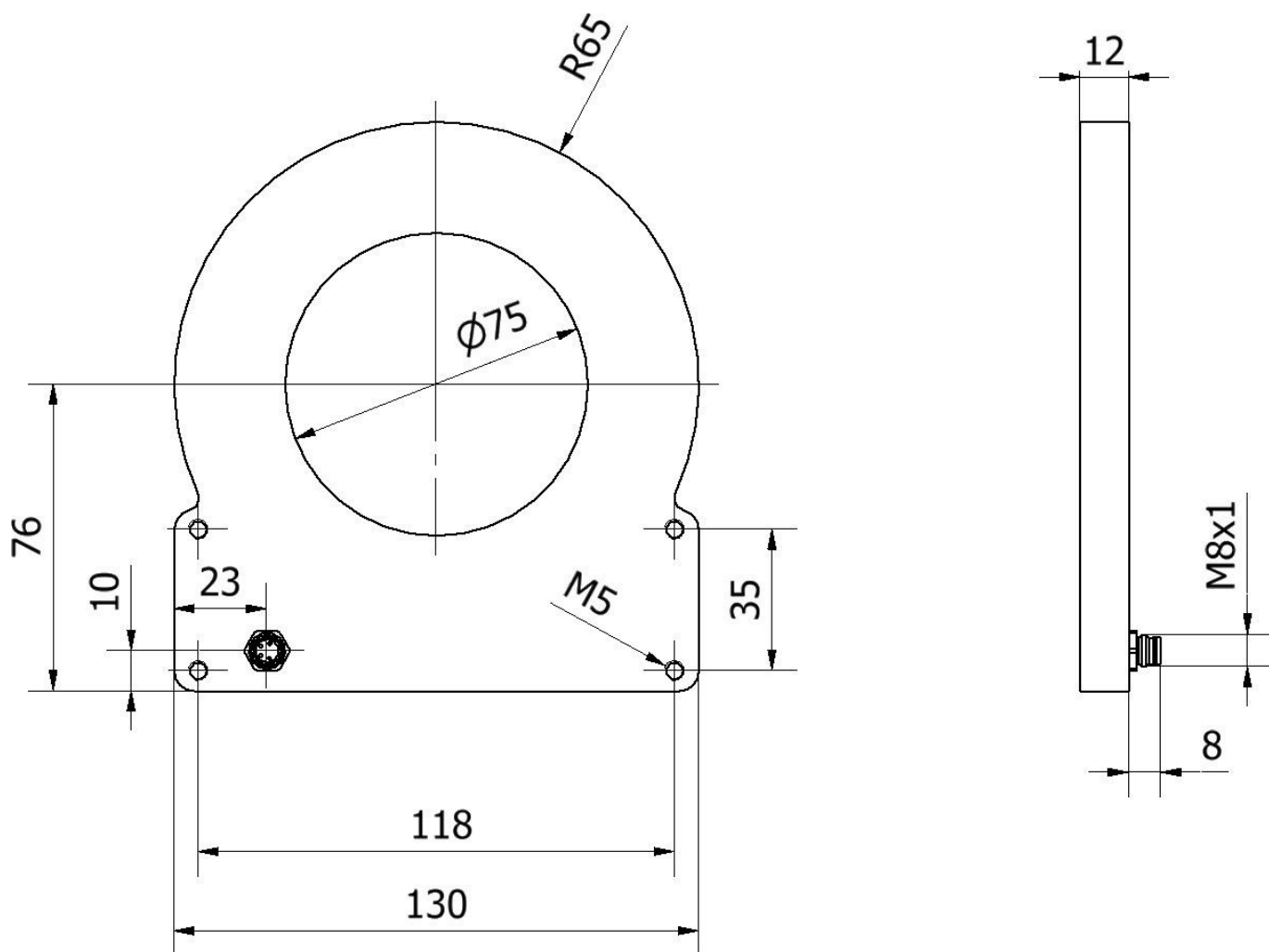
Další

Skupina produktů IPF	915 Osvětlení kamery
Rozměry balení	230 x 170 x 45 mm
Hrubá váha	491 g
Číslo zboží	94054239
WEEE číslo	40951076
V souladu s REACH	Ano
V souladu s RoHS	Ano

Přípojka



Rozměrový výkres

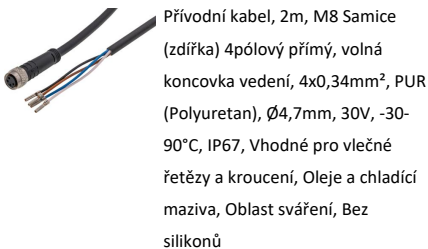


Výňatek z programu příslušenství

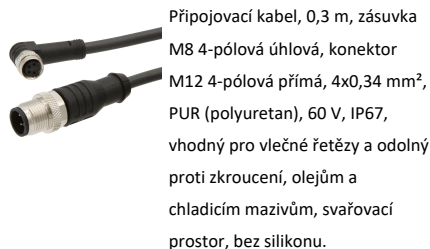
VK200371



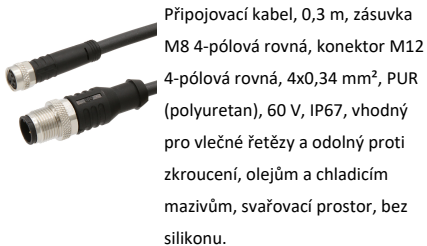
VK200375



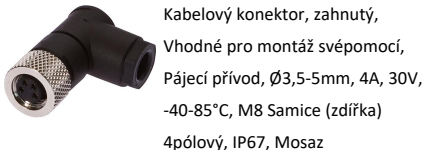
VK030F81



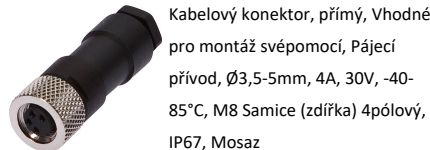
VK030F85



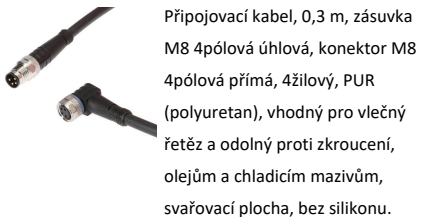
VK003071



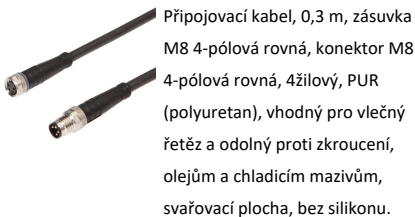
VK003075



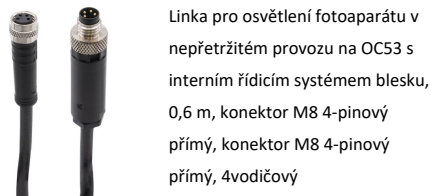
VK030F71



VK030F75



VK06F001



Další příslušenství najdete na našich domovských stránkách



Montáž

Montáž / instalaci smí provádět pouze kvalifikovaný elektrikář!



Likvidace

Číslo WEEE podle § 6 odst. 3 ElektroG: 40951076

Bezpečnostní pokyny

/ Před uvedením do provozu prosím zkontrolujte, zda byly dodrženy veškeré bezpečnostní pokyny, které jsou případně uvedené v dokumentaci výrobku.

/ Nikdy nepoužívejte tato zařízení v aplikacích, kde bezpečnost osob závisí na jejich funkčnosti.

/ Systémy LED osvětlení mohou generovat intenzivní UV záření, které může při nesprávném použití poškodit oči. Výrobce nemůže nést odpovědnost za škody vzniklé v důsledku nesprávného použití či připojení.