

EM300U21

LED světla • Světla pro stroje a dílenské stoly

Strojní LED světlo, Ø30mm, délka 250mm, UV světlo, 395-400nm, 6W, 22,8-25,2V DC, 3-pinový konektor M12, IP67, hliník + PMMA

- / robustní hliníkové tělo
- / Druh krytí IP67
- / Úhel paprsku 120°



UV světlo Přední stínítko z PMMA

Světla LED jsou potřebná téměř v každém průmyslovém odvětví. Osvětlení přizpůsobené danému pracovišti zajišťuje lepší viditelnost, zlepšuje kvalitu výroby, zvyšuje bezpečnost práce a také pomáhá šetřit náklady na energii. Dlouhá životnost nezávislá na spínacích cyklech snižuje náklady na údržbu a zvyšuje dostupnost. LED svítidla se používají k osvětlení pracovišť, pracovních rozsahů strojů, spínacích skříní a řady dalších oblastí použití.

Elektrické vlastnosti

Provedení elektrické přípojky	Konektor M12
Výkon	5,76 W
Počet pinů	3
Třída ochrany	III
Chráněné proti přepólování	Ano
Provozní napětí (DC)	22,8 - 25,2 V
ardSOCA_ElektrischerAnschluss	Tříkolíkový konektor M12
ardSOCA_Betriebsspannung	23-25 VDC

Mechanické vlastnosti

Design	Trubka
Šířka světelného pole	25 mm
Průměr	30 mm
Skladovací teplota	0 - 40 °C
Délka	261 mm
Délka světelného pole	198 mm
Druh krytí (IP)	IP67
Rozptylové vlastnosti čelního skla	jasný
Materiál krytu	Hliník
Materiál čelního skla	Polymetylmetakrylát
Okolní teplota	0 - 40 °C
ardSOCA_Abmessungen	Ø30 mm, délka 261 mm

Optické vlastnosti

Osvětlení	LED
Druh světla	Ultrafialový
Vlnová délka snímače	395 nm
Úhel otvoru	120 °
Rizikové skupiny	3

Klasifikace

ETIM 8

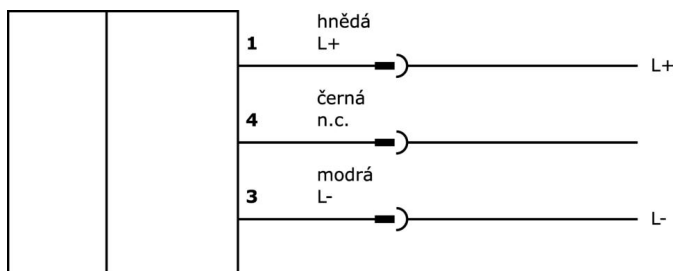
Další

Skupina produktů IPF	190 Osvětlení strojů
Rozměry balení	330 x 47 x 43 mm
Hrubá váha	318 g
Číslo zboží	94054239
WEEE číslo	40951076
V souladu s POP	Ano
V souladu s REACH	Ano
V souladu s RoHS	Ano

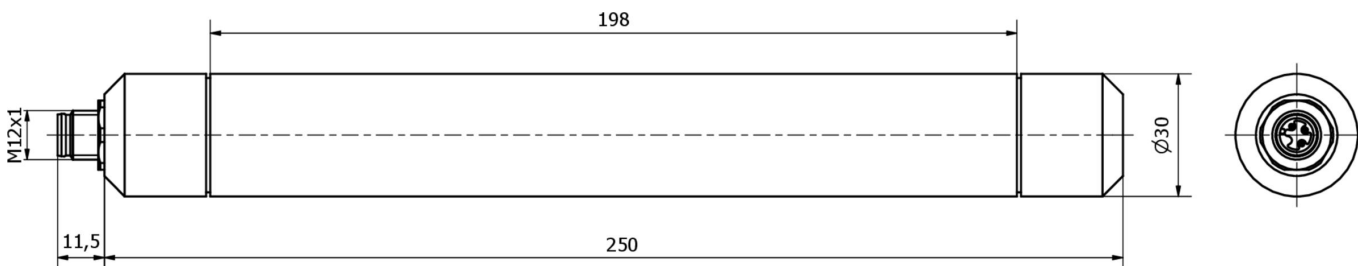
Důležité poznámky

! UV záření dráždí a poškozuje oči a může způsobit podráždění pokožky. Hrozí nebezpečí oslepnutí. Nedívejte se do UV záření!

Přípojka



Rozměrový výkres



Výňatek z programu příslušenství

NG400501



Stojnosměrný napájecí zdroj, 1-fázový, 125x114x40mm, 24-28V, 5A, 90-264V AC 50Hz, 90-264V AC 60Hz, 127-370V DC, šroubové připojení, IP20, hliníkový, stabilizovaný, pulzní výstupní napětí

VY000007



Modul jasu LED, 55x120x80mm, 4A, 24V DC, konektor M12, IP40, plast

VK200021



Přívodní kabel, 2m, M12 Samice (zdiřka) 3pólový zahnutý, volná koncovka vedení, 3x0,34mm², PUR (Polyuretan), Ø4,3mm, 250V, -30-90°C, IP67, Vhodné pro vlečné řetězy a kroucení, Oleje a chladicí maziva, Oblast sváření, Bez silikonů

VK200025



Přívodní kabel, 2m, M12 Samice (zdiřka) 3pólový přímý, volná koncovka vedení, 3x0,34mm², PUR (Polyuretan), Ø4,3mm, 250V, -30-90°C, IP67, Vhodné pro vlečné řetězy a kroucení, Oleje a chladicí maziva, Oblast sváření, Bez silikonů

VK200321



Přívodní kabel, 2m, M12 Samice (zdiřka) 4pólový zahnutý, volná koncovka vedení, 4x0,34mm², PUR (Polyuretan), Ø4,7mm, 250V, -40-90°C, IP67, Vhodné pro vlečné řetězy a kroucení, Oleje a chladicí maziva, Oblast sváření, Bez silikonů

VK200325



Přívodní kabel, 2m, M12 Samice (zdiřka) 4pólový přímý, volná koncovka vedení, 4x0,34mm², PUR (Polyuretan), Ø4,7mm, 250V, -40-90°C, IP67, Vhodné pro vlečné řetězy a kroucení, Oleje a chladicí maziva, Oblast sváření, Bez silikonů

VK200621



Přívodní kabel, 2m, M12 Samice (zdiřka) 5pólový zahnutý, volná koncovka vedení, 5x0,34mm², PUR (Polyuretan), Ø5,4mm, 60V, -25-90°C, IP67, Vhodné pro vlečné řetězy a kroucení, Oleje a chladicí maziva, Oblast sváření, Bez silikonů

VK200625



Přívodní kabel, 2m, M12 Samice (zdiřka) 5pólový přímý, volná koncovka vedení, 5x0,34mm², PUR (Polyuretan), Ø5,4mm, 60V, -25-90°C, IP67, Vhodné pro vlečné řetězy a kroucení, Oleje a chladicí maziva, Oblast sváření, Bez silikonů

VK003020



Kabelová zásuvka, úhlová, samomontážní, šroubové připojení, Ø3-6,5 mm, 4 A, 240 V, -25-90 °C, zásuvka M12 4-pólová, IP67, PBT

Další příslušenství najdete na našich domovských stránkách



Montáž

Montáž / instalaci smí provádět pouze kvalifikovaný elektrikář!



Likvidace

Číslo WEEE podle § 6 odst. 3 ElektroG: 40951076

Bezpečnostní pokyny

/ Před uvedením do provozu prosím zkontrolujte, zda byly dodrženy veškeré bezpečnostní pokyny, které jsou případně uvedené v dokumentaci výrobku.

/ Nikdy nepoužívejte tato zařízení v aplikacích, kde bezpečnost osob závisí na jejich funkčnosti.

/ Systémy LED osvětlení mohou generovat intenzivní UV záření, které může při nesprávném použití poškodit oči. Výrobce nemůže nést odpovědnost za škody vzniklé v důsledku nesprávného použití či připojení.