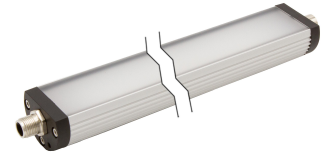


EM420120

Luzes LED • Luzes para máquinas e bancadas

Lâmpada LED para máquina, Ø40mm 190long, luz branca, 4W, 800lx, 5500K, 24V DC, -30-60°C, ficha M12 de 4 pinos, IP54, alumínio+PMMA difuso, com compartimento

incluindo Parafuso auto-roscante



As luzes LED são necessárias em quase todos os sectores industriais. Uma iluminação coordenada no respectivo local de trabalho assegura uma melhor visibilidade, aumenta a qualidade da produção e a segurança no trabalho e ajuda, adicionalmente, a reduzir os custos de energia. A sua longa vida útil, que é independente dos ciclos de comutação, reduz os custos de manutenção e aumenta a disponibilidade. As luzes LED são utilizadas para a iluminação de locais de trabalho, áreas de trabalho de máquinas, armários de controlo e vários outros campos de aplicação.

Características eléctricas

Concepção da ligação eléctrica	Conector M12
Corrente operacional nominal	167 mA
Potência	4 W
Fluxo luminoso	630 lm
Número de postes	4
Classe de protecção	III
Tensão de funcionamento (DC)	24 V
Em cascata	Sim
Ligação eléctrica	Conector de ficha M12 de 4 pinos
Tensão de funcionamento	24VDC

Características mecânicas

Tipo	Tubo
Diâmetro	40 mm
Comprimento	190 mm
Classe de protecção (IP)	IP54
Comportamento de dispersão pára-brisas	difuso
Material do invólucro	Alumínio
Material do pára-brisas	Polimetacrilato de metilo
Temperatura ambiente	-30 - 60 °C
Dimensões	Ø40mm, 190mm de comprimento

Características ópticas

Iluminância a 500 mm de distância	800 lx
Iluminância no centro (distância 1m)	200 lx
Temperatura de cor	5500 K
Iluminador	LED
Tipo de luz	Luz branca
Ângulo de abertura	100 °
Grupo de risco	0

Outras características

Condições ambientais adversas	Sim
-------------------------------	-----

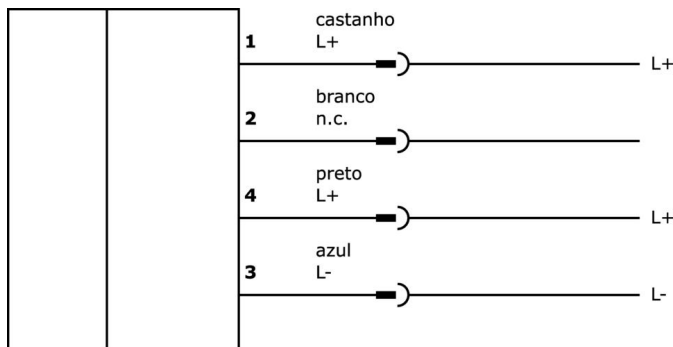
Classificação

ETIM 8	EC000348 Luz para máquinas e bancadas de trabalho
--------	---

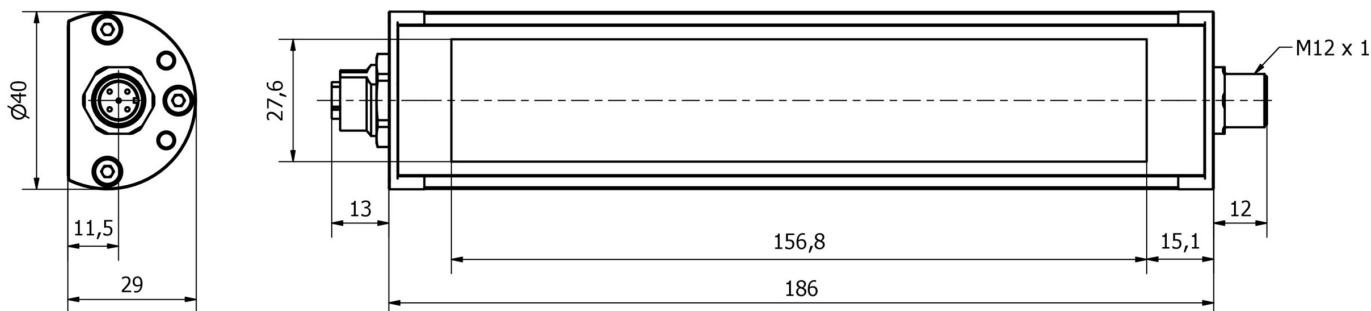
Mais

Grupo de produtos IPF	190 iluminações de máquinas
dimensões da embalagem	255 x 80 x 80 mm
Peso bruto	328 g
Número da pauta aduaneira	94054239
Número WEEE	40951076
Em conformidade com o REACH	Sim
Conformidade com RoHS	Sim

Ligação



Desenho dimensional



Programa de acessórios de extracção

NG400501



Fonte de alimentação CC, monofásica, 125x114x40mm, 24-28V, 5A, 90-264V CA 50Hz, 90-264V CA 60Hz, 127-370V CC, ligação de parafuso, IP20, alumínio, estabilizada, tensão de saída temporizada

VY000007



Módulo de luminosidade LED, 55x120x80mm, 4A, 24V DC, conector M12, IP40, plástico

VK000037



Adaptação, M12 fêmea (tomada) 3 pinos rectos, M8 macho (conector) 3 pinos rectos, 24V, -25-85°C, IP67, Óleo e lubrificantes de arrefecimento, Zona de soldadura

VK200021



Cabo de ligação, 2m, M12 Fêmea (tomada) 3pinos Angular, Extremidade do condutor livre, 3x0,34mm², PUR (Poliuretano), Ø4,3mm, 250V, -30-90°C, IP67, Adequado para corrente de arrasto e resistente à torção, Lubrificantes de óleo e de arrefecimento, Zona de soldadura, Sem silicone

VK200025



Cabo de ligação, 2m, M12 fêmea (tomada) 3 pinos rectos, extremidade do condutor livre, 3x0,34mm², PUR (poliuretano), Ø4,3mm, 250V, -30-90°C, IP67, adequado para corrente de arrasto e resistente à torção, lubrificantes de óleo e de arrefecimento, área de soldadura, sem silicone

VK200321



Cabo de ligação, 2m, M12 Fêmea (tomada) 4pinos Angular, Extremidade do condutor livre, 4x0,34mm², PUR (Poliuretano), Ø4,7mm, 250V, -40-90°C, IP67, Apropriado para corrente de arrasto e resistente à torção, Lubrificantes de óleo e de arrefecimento, Zona de soldadura, Sem silicone

VK200325



Cabo de ligação, 2m, M12 Fêmea (tomada) 4pinos Reto, Extremidade do condutor livre, 4x0,34mm², PUR (Poliuretano), Ø4,7mm, 250V, -40-90°C, IP67, Adequado para corrente de arrasto e resistente à torção, Lubrificantes de óleo e de arrefecimento, Área de soldadura, Sem silicone

VK003020



Tomada de cabo, angular, auto-montagem, ligação de parafuso, Ø3-6,5mm, 4A, 240V, -25-90°C, tomada M12 de 4 pinos, IP67, PBT

VK003024



Tomada de cabo, recta, adequada para auto-montagem, ligação de parafuso, Ø3-6,5mm, 4A, 240V, -25-90°C, M12 fêmea (tomada) 4 pinos, IP67, PBT

Pode encontrar mais acessórios na nossa página inicial



Instalação

A montagem / instalação só pode ser efectuada por um electricista qualificado!



Eliminação

Número WEEE de acordo com § 6 para. 3 ElektroG: 40951076

Avisos de segurança

/ Antes da primeira utilização, certifique-se de que segue todas as instruções de segurança que possam ser fornecidas nas informações sobre o produto.

/ Nunca utilize estes dispositivos em aplicações em que a segurança de uma pessoa dependa da sua funcionalidade.

/ Os sistemas de iluminação LED podem gerar radiação UV intensa, que pode danificar os olhos em caso de utilização incorrecta. O fabricante não pode ser responsabilizado por danos que resultem de uma utilização ou ligação incorrecta.