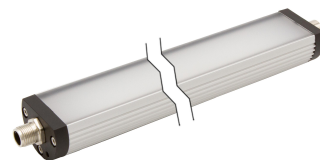


EM420120

LED灯 • 机器和工作台灯

LED 机器灯, Ø40mm 190long, 白光, 4W, 800lx, 5500K, 24V DC, -30-60°C, M12 插头 4 针, IP54, 铝+PMMA 漫射, 可托架

包括 自攻螺丝



几乎每个工业部门都需要LED灯。各个工作场所的照明协调确保了更好的能见度, 提高了生产质量和工作安全, 并有助于额外的安全能源成本。它们的使用寿命长, 不受开关周期的影响, 降低了维护成本, 提高了可用性。LED灯用于工作场所的照明, 机器的工作区域, 控制柜和其他一些应用领域。

电气特性

电气连接的类型	连接器M12
额定工作电流	167 毫安
权力	4 W
光通量	630 lm
引脚数量	4
保护等级	三
工作电压 (DC)	24 V
可串联的	是
电气连接	M12 4 针插头连接器
工作电压	24VDC

机械特征

设计	管子
直径	40 mm
长度	190 mm
保护程度 (IP)	IP54
前面的屏幕散射行为	弥漫性
外壳材料	铝合金
前面的屏幕材料	聚甲基丙烯酸甲酯
环境温度	-30 - 60 °C
尺寸	直径 40 毫米, 长 190 毫米

光学特征

500毫米距离时的照度	800 lx
中心的照度 (距离1米)	200 lx
色温	5500 K
灯具	LED
光源	白光
光束扩散的角度	100 °
风险组	0

其他特点

恶劣的环境条件	是
---------	---

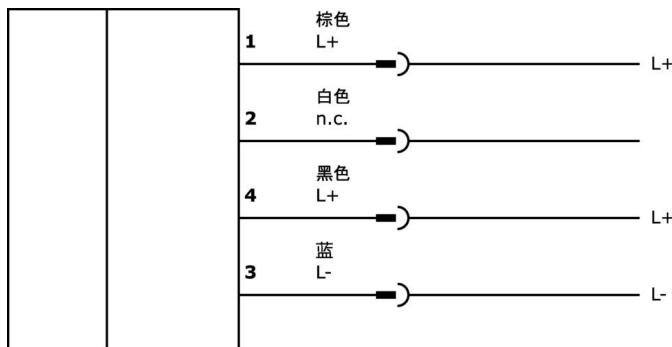
种类

ETIM 8	EC000348 机器和工作台灯
--------	------------------

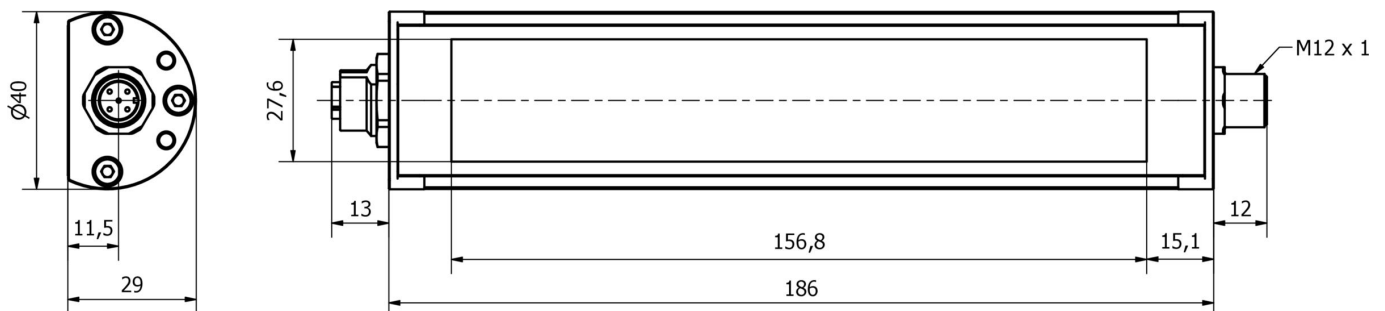
更多

IPF产品组	190个机器照明
包装尺寸	255 x 80 x 80 mm
总重量	328 g
海关税号	94054239
WEEE编号	40951076
适应性强	是
符合RoHS标准	是

连接



尺寸图



摘录配件方案

NG400501



直流电源，单相
，125x114x40mm，24-
28V，5A，90-264V AC 50Hz，90-
264V AC 60Hz，127-370V DC，螺
钉连接，IP20，铝质，稳定，时
钟输出电压

VY000007



LED亮度模块，55x120x80mm，4A，
24V DC，M12-连接器，IP40，塑料

VK000037



适应性，M12母型（插座）3针
直通，M8公型（连接器）3针直
通，24V，-25-85°C，IP67，油和
冷却润滑剂，焊接区域

VK200021



连接电缆，2米，M12母型（插
座）3针角型，自由导体端
，3x0.34mm²，PUR（聚氨酯
），Ø4.3mm，250V，-30-
90°C，IP67，适用于拖链和抗扭
，油和冷却润滑剂，焊接区，无
硅。

VK200025



连接电缆，2米，M12母（插座
）3针直头，自由导体端，3x0.
34mm²，PUR（聚氨酯），Ø4.
3mm，250V，-30-90°C，IP67，
适用于拖链和抗扭，油和冷却润
滑剂，焊接区，无硅酮

VK200321



连接电缆，2米，M12母型（插
座）4针角型，自由导体端
，4x0.34mm²，PUR（聚氨酯
），Ø4.7mm，250V，-40-
90°C，IP67，适用于拖链和抗扭
，油和冷却润滑剂，焊接区，无
硅。

VK200325



连接电缆，2米，M12母型（插
座）4针直通，自由导体端
，4x0.34mm²，PUR（聚氨酯
），Ø4.7mm，250V，-40-
90°C，IP67，适用于拖链和抗扭
，油和冷却润滑剂，焊接区，无
硅。

VK003020



电缆插座，带角度，自动装配，
螺钉连接，Ø3-6。
5mm，4A，240V，-25-
90°C，M12 插座 4 针
，IP67，PBT

VK003024



电缆插座，直型，适合自行组装
，螺钉连接，Ø3-6。
5mm，4A，240V，-25-
90°C，M12母（插座）4针
，IP67，PBT

您可以在我们的主页上找到更多配件



安装
安装工作只能由合格的电工来完成!



废弃处理
根据第 6 条第 3 款 ElektroG 规定的 WEEE
编号：40951076

安全警告

/ 在初始操作之前，请确保遵循产品信息中可能提供的所有安全说明。

/ 切勿在人的安全取决于其功能的应用中使用这些设备。

/ LED照明系统可以产生强烈的紫外线辐射，在使用不当的情况下会损害眼睛。制造商对因使用或连接不当造成的损害不负责任。