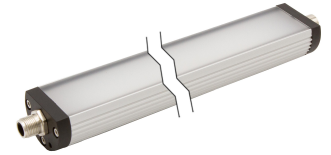


## EM420122

### LED-Leuchten • Maschinenleuchten

LED Maschinenleuchte, Ø40mm 365lang, Weißlicht, 8,5W, 1600lx, 5500K, 24V DC, -30-60°C, M12-Stecker 4polig, IP54, Aluminium+PMMA diffus, Anreihbar

Inklusive Schraube selbstschneidend



LED-Leuchten werden in nahezu jedem Industriebereich benötigt. Eine abgestimmte Beleuchtung auf den jeweiligen Arbeitsplatz sorgt für bessere Sicht, steigert die Fertigungsqualität, erhöht die Arbeitssicherheit und hilft außerdem, Energiekosten zu sparen. Die schaltzyklenunabhängige lange Lebensdauer reduziert den Wartungsaufwand und erhöht die Verfügbarkeit. LED-Leuchten werden für die Ausleuchtung von Werkplätzen, Arbeitsbereichen von Maschinen, Schaltschränken und etlichen weiteren Einsatzgebieten verwendet.

#### Elektrische Eigenschaften

Ausführung des elektrischen Anschlusses	Steckverbinder M12
Bemessungsbetriebsstrom	355mA
Leistung	8,5W
Lichtstrom	1260lm
Polzahl	4
Schutzklasse	III
Betriebsspannung (DC)	24V
Kaskadierbar	Ja
Elektrischer Anschluss	Steckverbinder M12 4polig
Betriebsspannung	24VDC

#### Mechanische Eigenschaften

Bauform	Rohr
Durchmesser	40mm
Länge	365mm
Schutzart (IP)	IP54
Streuverhalten Frontscheibe	diffus
Werkstoff des Gehäuses	Aluminium
Werkstoff der Frontscheibe	Polymethylmethacrylat
Umgebungstemperatur	-30 - 60°C
Abmessungen	Ø40mm, 365mm lang

**Optische Eigenschaften**

Beleuchtungsstärke bei 500mm Abstand	1600lx
Beleuchtungsstärke bei 1000mm Abstand	400lx
Farbtemperatur	5500K
Leuchtmittel	LED
Lichtart	Weißlicht
Öffnungswinkel	100°

**Sonstige Eigenschaften**

Risikogruppe	0
Raue Umgebungsbedingungen	Ja

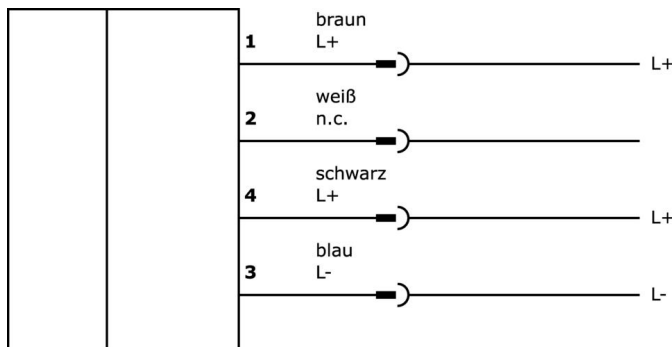
**Klassifizierung**

ETIM 8	EC000348 Maschinen- und Werkbankleuchte
--------	---

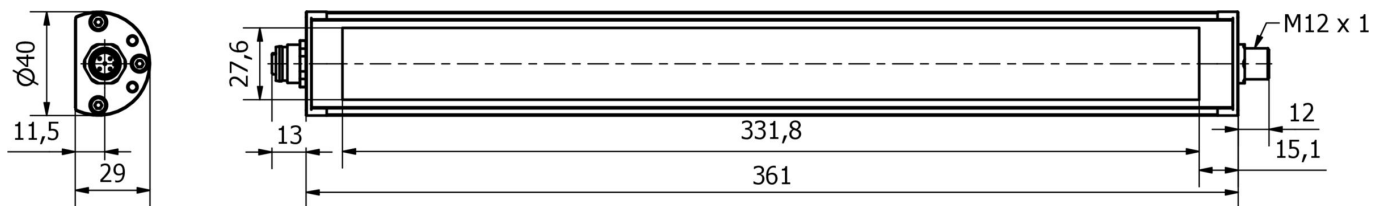
**Weiteres**

IPF Produktgruppe	190 Maschinenbeleuchtung
Verpackungsmaße	670 x 80 x 85 mm
Bruttogewicht	585 g
Zolltarifnummer	94054239
WEEE-Nummer	40951076
REACH-konform	Ja
RoHS konform	Ja

**Anschlussbild**



**Massbild**



**Auszug Zubehörprogramm**

**VK003020**



Kabeldose, abgewinkelt,  
Selbstkonfektionierbar,  
Schraubanschluss, Ø3-6,5mm, 4A,  
240V, -25-90°C, M12 Dose 4polig,  
IP67, PBT

**VK003024**



Kabeldose, gerade,  
Selbstkonfektionierbar,  
Schraubanschluss, Ø3-6,5mm, 4A,  
240V, -25-90°C, M12 Dose 4polig,  
IP67, PBT

**VK200321**



Anschlussleitung, 2m, M12 Dose  
4polig abgewinkelt, freies  
Leitungsende, 4x0,34mm<sup>2</sup>, PUR  
(Polyurethan), Ø4,7mm, 250V, -  
40-90°C, IP67, Schleppketten- und  
torsionsfähig, Öle und  
Kühlschmiermittel,  
Schweißbereich, Silikonfrei

**VK200325**



Anschlussleitung, 2m, M12 Dose  
4polig gerade, freies  
Leitungsende, 4x0,34mm<sup>2</sup>, PUR  
(Polyurethan), Ø4,7mm, 250V, -  
40-90°C, IP67, Schleppketten- und  
torsionsfähig, Öle und  
Kühlschmiermittel,  
Schweißbereich, Silikonfrei

**VK000037**



Adaptierung, M12 Dose 3polig  
gerade, M8 Stecker 3polig gerade,  
24V, -25-85°C, IP67, Öle und  
Kühlschmiermittel,  
Schweißbereich

**VK003021**



Kabeldose, abgewinkelt,  
Selbstkonfektionierbar,  
Schraubanschluss, Ø3-6,5mm, 4A,  
60V, -25-90°C, M12 Dose 5polig,  
IP67, PBT

**VK003025**



Kabeldose, gerade,  
Selbstkonfektionierbar,  
Schraubanschluss, Ø3-6,5mm, 4A,  
60V, -25-90°C, M12 Dose 5polig,  
IP67, PBT

**VY000007**



LED-Helligkeitsmodul,  
55x145x121mm, 4A, 24V DC, M12-  
Steckverbinder, IP40, Kunststoff

**VK030F21**



Verbindungsleitung, 0,3m, M12  
Dose 4polig abgewinkelt, M12  
Stecker 4polig gerade, 4x0,34mm<sup>2</sup>,  
240V, IP67, Schleppketten- und  
torsionsfähig, Öle und  
Kühlschmiermittel,  
Schweißbereich, Silikonfrei

Weiteres Zubehör finden Sie auf unserer Homepage

**Einbau**



Einbau / Installation darf nur durch eine  
Elektrofachkraft erfolgen!

**Entsorgung**



**Sicherheitshinweise**

/ Bitte vergewissern Sie sich vor Inbetriebnahme, dass alle ggf. in der Produktdokumentation aufgeführten  
Sicherheitshinweise beachtet wurden.

/ Bei direkter Auswirkung auf die Personensicherheit ist die Anwendung dieser Produkte untersagt.

/ LED-Lichtsysteme können sehr intensive Strahlung erzeugen, die bei unsachgemäßer Verwendung ggf. die Augen  
schädigen kann. Für Schäden, die durch unsachgemäßen Gebrauch oder Anschluss entstehen, kann der Hersteller nicht  
verantwortlich gemacht werden.