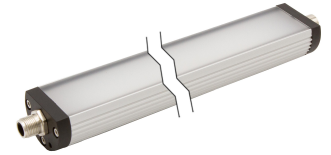


## EM420123

### LED-Leuchten • Maschinenleuchten

LED Maschinenleuchte, Ø40mm 540lang, Weißlicht, 13W, 2400lx, 5500K, 24V DC, -30-60°C, M12-Stecker 4polig, IP54, Aluminium+PMMA diffus, Anreihbar

Inklusive Schraube selbstschneidend



LED-Leuchten werden in nahezu jedem Industriebereich benötigt. Eine abgestimmte Beleuchtung auf den jeweiligen Arbeitsplatz sorgt für bessere Sicht, steigert die Fertigungsqualität, erhöht die Arbeitssicherheit und hilft außerdem, Energiekosten zu sparen. Die schaltzyklenunabhängige lange Lebensdauer reduziert den Wartungsaufwand und erhöht die Verfügbarkeit. LED-Leuchten werden für die Ausleuchtung von Werkplätzen, Arbeitsbereichen von Maschinen, Schaltschränken und etlichen weiteren Einsatzgebieten verwendet.

#### Elektrische Eigenschaften

Ausführung des elektrischen Anschlusses	Steckverbinder M12
Bemessungsbetriebsstrom	542mA
Leistung	13W
Lichtstrom	1890lm
Polzahl	4
Schutzklasse	III
Betriebsspannung (DC)	24V
Kaskadierbar	Ja
Elektrischer Anschluss	Steckverbinder M12 4polig
Betriebsspannung	24VDC

#### Mechanische Eigenschaften

Bauform	Rohr
Durchmesser	40mm
Länge	540mm
Schutzart (IP)	IP54
Streuverhalten Frontscheibe	diffus
Werkstoff des Gehäuses	Aluminium
Werkstoff der Frontscheibe	Polymethylmethacrylat
Umgebungstemperatur	-30 - 60°C
Abmessungen	Ø40mm, 540mm lang

**Optische Eigenschaften**

Beleuchtungsstärke bei 500mm Abstand	2400lx
Beleuchtungsstärke bei 1000mm Abstand	600lx
Farbtemperatur	5500K
Leuchtmittel	LED
Lichtart	Weißlicht
Öffnungswinkel	100°

**Sonstige Eigenschaften**

Risikogruppe	0
Raue Umgebungsbedingungen	Ja

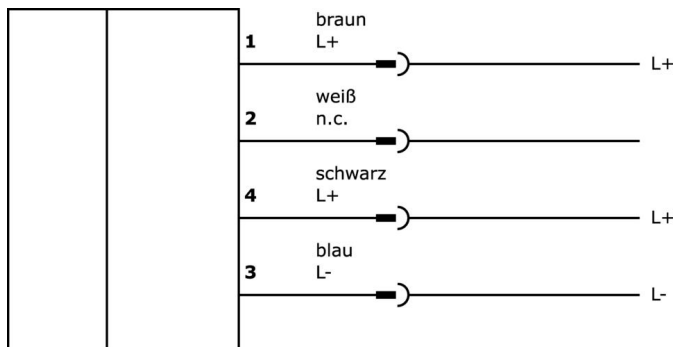
**Klassifizierung**

ETIM 8	EC000348 Maschinen- und Werkbankleuchte
--------	---

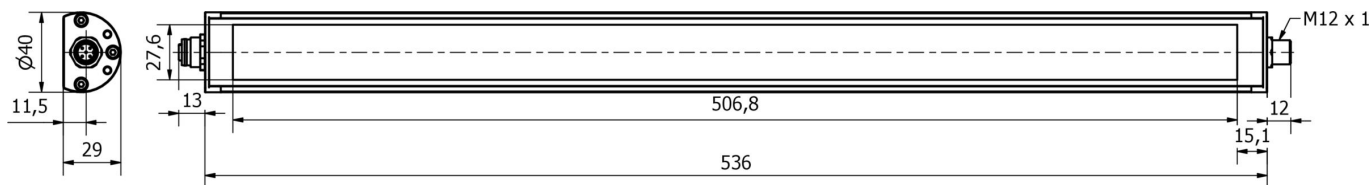
**Weiteres**

IPF Produktgruppe	190 Maschinenbeleuchtung
Verpackungsmaße	670 x 80 x 80 mm
Bruttogewicht	749 g
Zolltarifnummer	94054239
WEEE-Nummer	40951076
REACH-konform	Ja
RoHS konform	Ja

**Anschlussbild**



**Massbild**



**Auszug Zubehörprogramm**

**VK000037**



Adaptierung, M12 Dose 3polig gerade, M8 Stecker 3polig gerade, 24V, -25-85°C, IP67, Öle und Kühlschmiermittel, Schweißbereich

**VK003020**



Kabeldose, abgewinkelt, Selbstkonfektionierbar, Schraubanschluss, Ø3-6,5mm, 4A, 240V, -25-90°C, M12 Dose 4polig, IP67, PBT

**VK003024**



Kabeldose, gerade, Selbstkonfektionierbar, Schraubanschluss, Ø3-6,5mm, 4A, 240V, -25-90°C, M12 Dose 4polig, IP67, PBT

**VK200021**



Anschlussleitung, 2m, M12 Dose 3polig abgewinkelt, freies Leitungsende, 3x0,34mm<sup>2</sup>, PUR (Polyurethan), Ø4,3mm, 250V, -30-90°C, IP67, Schleppketten- und torsionsfähig, Öle und Kühlschmiermittel, Schweißbereich, Silikonfrei

**VK200025**



Anschlussleitung, 2m, M12 Dose 3polig gerade, freies Leitungsende, 3x0,34mm<sup>2</sup>, PUR (Polyurethan), Ø4,3mm, 250V, -30-90°C, IP67, Schleppketten- und torsionsfähig, Öle und Kühlschmiermittel, Schweißbereich, Silikonfrei

**VY000007**



LED-Helligkeitsmodul, 55x145x121mm, 4A, 24V DC, M12-Steckverbinder, IP40, Kunststoff

**AE000011**



Zubehör Leuchten, Befestigungswinkel, M4x0,7 30lang, Befestigungsmaterial für Leuchte, Winkel, rostfreier Stahl, 90°

**AE000012**



Zubehör Leuchten, Befestigungswinkel, M4x0,7 30lang, Befestigungsmaterial für Leuchte, Winkel, rostfreier Stahl, 90°

**NG400501**



Gleichstromversorgung, 1-phasig, 125x114x40mm, 24-28V, 5A, 90-264V AC 50Hz, 90-264V AC 60Hz, 127-370V DC, Schraubanschluss, IP20, Aluminium, Stabilisiert, Ausgangsspannung getaktet

Weiteres Zubehör finden Sie auf unserer Homepage

**Einbau**



Einbau / Installation darf nur durch eine Elektrofachkraft erfolgen!

**Entsorgung**



**Sicherheitshinweise**

/ Bitte vergewissern Sie sich vor Inbetriebnahme, dass alle ggf. in der Produktdokumentation aufgeführten Sicherheitshinweise beachtet wurden.

/ Bei direkter Auswirkung auf die Personensicherheit ist die Anwendung dieser Produkte untersagt.

/ LED-Lichtsysteme können sehr intensive Strahlung erzeugen, die bei unsachgemäßer Verwendung ggf. die Augen schädigen kann. Für Schäden, die durch unsachgemäßen Gebrauch oder Anschluss entstehen, kann der Hersteller nicht verantwortlich gemacht werden.