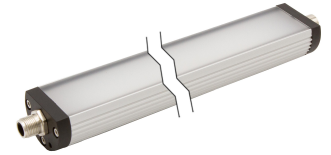


EM420123

Luzes LED • Luzes para máquinas e bancadas

Lâmpada LED para máquina, Ø40mm 540long, luz branca, 13W, 2400lx, 5500K, 24V DC, -30-60°C, ficha M12 de 4 pinos, IP54, alumínio+PMMA difuso, com compartimento

incluindo Parafuso auto-roscante



As luzes LED são necessárias em quase todos os sectores industriais. Uma iluminação coordenada no respectivo local de trabalho assegura uma melhor visibilidade, aumenta a qualidade da produção e a segurança no trabalho e ajuda, adicionalmente, a reduzir os custos de energia. A sua longa vida útil, que é independente dos ciclos de comutação, reduz os custos de manutenção e aumenta a disponibilidade. As luzes LED são utilizadas para a iluminação de locais de trabalho, áreas de trabalho de máquinas, armários de controlo e vários outros campos de aplicação.

Características eléctricas

Concepção da ligação eléctrica	Conector M12
Corrente operacional nominal	542mA
Potência	13W
Fluxo luminoso	1890lm
Número de postes	4
Classe de protecção	III
Tensão de funcionamento (DC)	24V
Em cascata	Sim
ardSOCA_ElektrischerAnschluss	Conector de ficha M12 de 4 pinos
Tensão de funcionamento	24VDC

Características mecânicas

Tipo	Tubo
Diâmetro	40mm
Comprimento	540mm
Classe de protecção (IP)	IP54
Comportamento de dispersão pára-brisas	difuso
Material do invólucro	Alumínio
Material do pára-brisas	Polimetacrilato de metilo
Temperatura ambiente	-30 - 60°C
ardSOCA_Abmessungen	Ø40mm, 540mm de comprimento

Características ópticas

Iluminância a 500 mm de distância	2400lx
Iluminância no centro (distância 1m)	600lx
Temperatura de cor	5500K
Iluminador	LED
Tipo de luz	Luz branca
Ângulo de abertura	100°

Outras características

Grupo de risco	0
Condições ambientais adversas	Sim

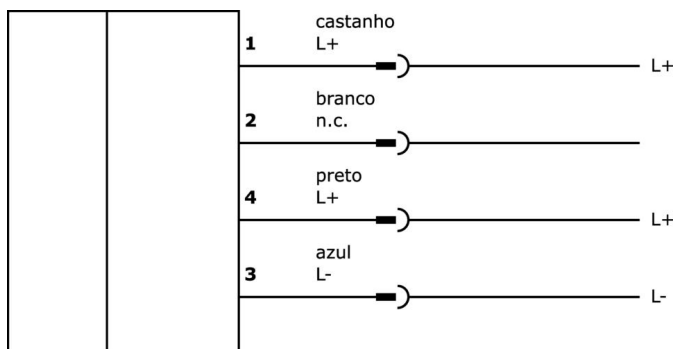
Classificação

ETIM 8	EC000348 Luz para máquinas e bancadas de trabalho
--------	---

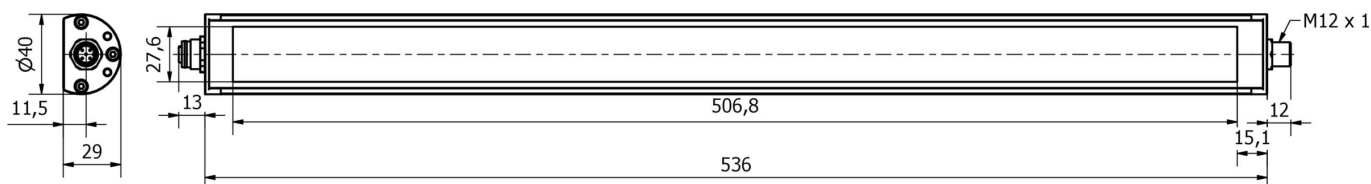
Mais

Grupo de produtos IPF	190 iluminações de máquinas
dimensões da embalagem	670 x 80 x 80 mm
Peso bruto	749 g
Número da pauta aduaneira	94054239
Número WEEE	40951076
Em conformidade com o REACH	Sim
Conformidade com RoHS	Sim

Ligação



Desenho dimensional



Programa de acessórios de extracção

VK000037



Adaptação, M12 fêmea (tomada) 3 pinos rectos, M8 macho (conector) 3 pinos rectos, 24V, -25-85°C, IP67, Óleo e lubrificantes de arrefecimento, Zona de soldadura

VK003020



Tomada de cabo, angular, auto-montagem, ligação de parafuso, Ø3-6,5mm, 4A, 240V, -25-90°C, tomada M12 de 4 pinos, IP67, PBT

VK003024



Tomada de cabo, recta, adequada para auto-montagem, ligação de parafuso, Ø3-6,5mm, 4A, 240V, -25-90°C, M12 fêmea (tomada) 4 pinos, IP67, PBT

VK200021



Cabo de ligação, 2m, M12 Fêmea (tomada) 3pinos Angular, Extremidade do condutor livre, 3x0,34mm², PUR (Poliuretano), Ø4,3mm, 250V, -30-90°C, IP67, Adequado para corrente de arrasto e resistente à torção, Lubrificantes de óleo e de arrefecimento, Zona de soldadura, Sem silicone

VK200025



Cabo de ligação, 2m, M12 fêmea (tomada) 3 pinos rectos, extremidade do condutor livre, 3x0,34mm², PUR (poliuretano), Ø4,3mm, 250V, -30-90°C, IP67, adequado para corrente de arrasto e resistente à torção, lubrificantes de óleo e de arrefecimento, área de soldadura, sem silicone

VY000007



Módulo de luminosidade LED, 55x120x80mm, 4A, 24V DC, conector M12, IP40, plástico

AE000011



Acessórios para luzes, suporte de montagem, M4x0,7 30 comprimento, material de montagem para luz, suporte, aço inoxidável, 90°

AE000012



acessórios luzes, Suporte de ângulo de montagem, M4x0.7 30long, Material de montagem para luzes, suportes, Aço inoxidável, 90°

NG400501



Fonte de alimentação CC, monofásica, 125x114x40mm, 24-28V, 5A, 90-264V CA 50Hz, 90-264V CA 60Hz, 127-370V CC, ligação de parafuso, IP20, alumínio, estabilizada, tensão de saída temporizada

Pode encontrar mais acessórios na nossa página inicial

Instalação



A montagem / instalação só pode ser efectuada por um electricista qualificado!

Eliminação



Avisos de segurança

- / Antes da primeira utilização, certifique-se de que segue todas as instruções de segurança que possam ser fornecidas nas informações sobre o produto.
- / Nunca utilize estes dispositivos em aplicações em que a segurança de uma pessoa dependa da sua funcionalidade.
- / Os sistemas de iluminação LED podem gerar radiação UV intensa, que pode danificar os olhos em caso de utilização incorrecta. O fabricante não pode ser responsabilizado por danos que resultem de uma utilização ou ligação incorrecta.