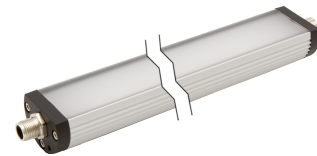


EM420124

LED světla • Světla pro stroje a dílenské stoly

LED světlo pro stroje, Ø40mm 715délka, bílé světlo, 17W, 3000lx, 5500K, 24V diagnostické pokrytí, -30-60°C, M12-konektor 4-pin, IP54, hliník+PMMA rozptylka, možnost přidání

Včetně šrouby samořezací



LED světla jsou vyžadována téměř ve všech průmyslových oblastech. Odpovídající osvětlení pracovního prostoru zajišťuje lepší viditelnost, zvyšuje kvalitu výroby, zlepšuje bezpečnost práce a také pomáhá šetřit náklady na energii. Dlouhá životnost nezávislá na spínacím cyklu snižuje náklady na údržbu a zvyšuje dostupnost. LED světla se používají k osvětlení pracovišť, pracovních ploch strojů, ovládacích skříní a mnoha dalších aplikací.

Elektrické vlastnosti

Provedení elektrické přípojky	Konektor M12
Jmenovitý provozní proud	710mA
Výkon	17W
Světelný proud	2520lm
Počet pinů	4
Třída ochrany	III
Provozní napětí (DC)	24V
Lze řadit do kaskády	Ano
Elektrické připojení	4kolíkový konektor M12
Provozní napětí	24VDC

Mechanické vlastnosti

Design	Trubka
Průměr	40mm
Délka	715mm
Druh krytí (IP)	IP54
Rozptylové vlastnosti čelního skla	difuzní
Materiál krytu	Hliník
Materiál čelního skla	Polymetylmetakrylát
Okolní teplota	-30 - 60°C
rozměry	Ø40 mm, délka 715 mm

Optické vlastnosti

Osvětlení při 500mm, vzdálenosti	3000lx
Osvětlení ve středu (vzdálenost 1 m)	750lx
Barevná teplota	5500K
Osvětlení	LED
Druh světla	Bílé světlo
Úhel otvoru	100°

Ostatní vlastnosti

Rizikové skupiny	0
Drsné podmínky prostředí	Ano

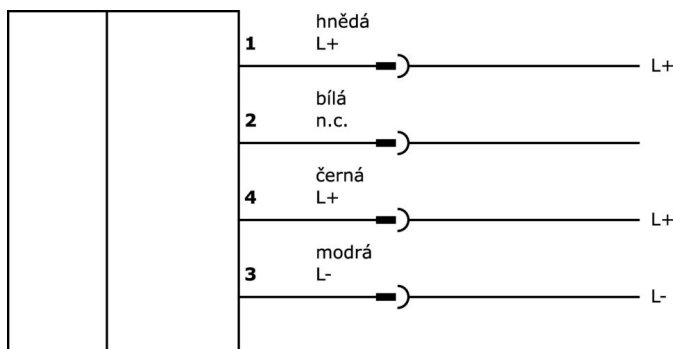
Klasifikace

ETIM 8	EC000348 Osvětlení strojů a pracovních stolů
--------	--

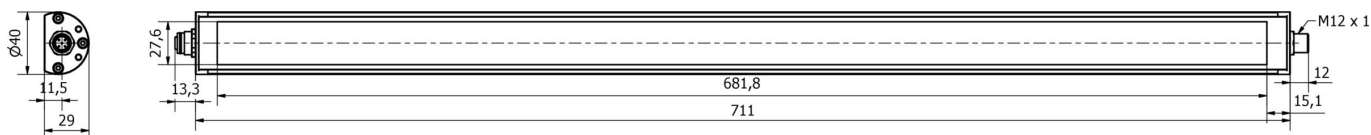
Další

Skupina produktů IPF	190 Osvětlení strojů
Rozměry balení	1180 x 80 x 80 mm
Hrubá váha	995 g
Číslo zboží	94054239
WEEE číslo	40951076
V souladu s REACH	Ano
V souladu s RoHS	Ano

Přípojka



Rozměrový výkres



Výňatek z programu příslušenství

VK200021



Přívodní kabel, 2m, M12 Samice (zdířka) 3pólový zahnutý, volná koncovka vedení, 3x0,34mm², PUR (Polyuretan), Ø4,3mm, 250V, -30-90°C, IP67, Vhodné pro vlečné řetězy a kroucení, Oleje a chladicí maziva, Oblast sváření, Bez silikonů

VK200025



Přívodní kabel, 2m, M12 Samice (zdířka) 3pólový přímý, volná koncovka vedení, 3x0,34mm², PUR (Polyuretan), Ø4,3mm, 250V, -30-90°C, IP67, Vhodné pro vlečné řetězy a kroucení, Oleje a chladicí maziva, Oblast sváření, Bez silikonů

NG400501



Stejnoseměrný napájecí zdroj, 1-fázový, 125x114x40mm, 24-28V, 5A, 90-264V AC 50Hz, 90-264V AC 60Hz, diagnostické pokrytí 127-370V, šroubové připojení, IP20, hliníkový, stabilizovaný, pulzní výstupní napětí

VK003021



Kabelový konektor, zahnutý, Vhodné pro montáž svépomocí, Přípojka šroubení, Ø3-6,5mm, 4A, 60V, -25-90°C, M12 Samice (zdířka) 5pólový, IP67, PBT

VK003025



Kabelový konektor, přímý, Vhodné pro montáž svépomocí, Přípojka šroubení, Ø3-6,5mm, 4A, 60V, -25-90°C, M12 Samice (zdířka) 5pólový, IP67, PBT

VK030F21



Připojovací kabel, 0,3 m, zásuvka M12 4pólová úhlová, konektor M12 4pólový přímý, 4x0,34 mm², 240 V, IP67, vhodný pro vlečné řetězy a odolný proti zkroucení, olejům a chladicím mazivům, oblast svařování, bez silikonu.

VK030F25



Připojovací kabel, 0,3 m, zásuvka M12 4-pólová rovná, konektor M12 4-pólová rovná, 4x0,34 mm², PUR (polyuretan), 240 V, IP67, vhodný pro vlečné řetězy a odolný proti zkroucení, olejům a chladicím mazivům, svařovací prostor, bez silikonu.

VY000007



Modul jasu LED, 55x120x80mm, 4A, 24V DC, konektor M12, IP40, plast

VK000037



Adaptace, M12 Samice (zdířka) 3pólový přímý, M8 Samec (zástrčka) 3pólový přímý, 24V, -25-85°C, IP67, Oleje a chladicí maziva, Oblast sváření

Další příslušenství najdete na našich domovských stránkách

Montáž



Montáž / instalaci smí provádět pouze kvalifikovaný elektrikář!

Likvidace



Bezpe nostní pokyny

/ Před uvedením do provozu prosím zkontrolujte, zda byly dodrženy veškeré bezpečnostní pokyny, které jsou případně uvedené v dokumentaci výrobku.

/ Nikdy nepoužívejte tato zařízení v aplikacích, kde bezpečnost osob závisí na jejich funkčnosti.

/ Systémy LED osvětlení mohou generovat intenzivní UV záření, které může při nesprávném použití poškodit oči. Výrobce nemůže nést odpovědnost za škody vzniklé v důsledku nesprávného použití či připojení.