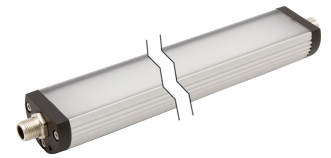


EM420124

LED-Leuchten • Maschinenleuchten

LED Maschinenleuchte, Ø40mm 715lang, Weißlicht, 17W, 3000lx, 5500K, 24V DC, -30-60°C, M12-Stecker 4polig, IP54, Aluminium+PMMA diffus, Anreihbar

Inklusive Schraube selbstschneidend



LED-Leuchten werden in nahezu jedem Industriebereich benötigt. Eine abgestimmte Beleuchtung auf den jeweiligen Arbeitsplatz sorgt für bessere Sicht, steigert die Fertigungsqualität, erhöht die Arbeitssicherheit und hilft außerdem, Energiekosten zu sparen. Die schaltzyklenunabhängige lange Lebensdauer reduziert den Wartungsaufwand und erhöht die Verfügbarkeit. LED-Leuchten werden für die Ausleuchtung von Werkplätzen, Arbeitsbereichen von Maschinen, Schaltschränken und etlichen weiteren Einsatzgebieten verwendet.

Elektrische Eigenschaften

Ausführung des elektrischen Anschlusses	Steckverbinder M12
Bemessungsbetriebsstrom	710mA
Leistung	17W
Lichtstrom	2520lm
Polzahl	4
Schutzklasse	III
Betriebsspannung (DC)	24V
Kaskadierbar	Ja
Elektrischer Anschluss	Steckverbinder M12 4polig
Betriebsspannung	24VDC

Mechanische Eigenschaften

Bauform	Rohr
Durchmesser	40mm
Länge	715mm
Schutzart (IP)	IP54
Streuverhalten Frontscheibe	diffus
Werkstoff des Gehäuses	Aluminium
Werkstoff der Frontscheibe	Polymethylmethacrylat
Umgebungstemperatur	-30 - 60°C
Abmessungen	Ø40mm, 715mm lang

Optische Eigenschaften

Beleuchtungsstärke bei 500mm Abstand	3000lx
Beleuchtungsstärke bei 1000mm Abstand	750lx
Farbtemperatur	5500K
Leuchtmittel	LED
Lichtart	Weißlicht
Öffnungswinkel	100°

Sonstige Eigenschaften

Risikogruppe	0
Raue Umgebungsbedingungen	Ja

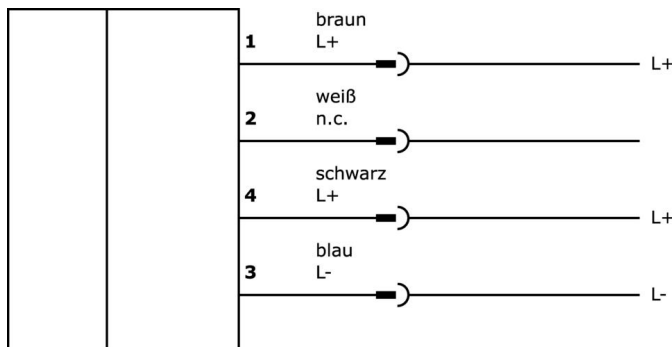
Klassifizierung

ETIM 8	EC000348 Maschinen- und Werkbankleuchte
--------	-----------------------------------------

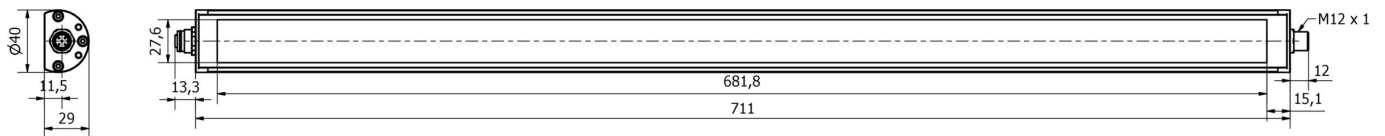
Weiteres

IPF Produktgruppe	190 Maschinenbeleuchtung
Verpackungsmaße	1180 x 80 x 80 mm
Bruttogewicht	995 g
Zolltarifnummer	94054239
WEEE-Nummer	40951076
REACH-konform	Ja
RoHS konform	Ja

Anschlussbild



Massbild



Auszug Zubehörprogramm

VK200021



Anschlussleitung, 2m, M12 Dose
3polig abgewinkelt, freies
Leitungsende, 3x0,34mm², PUR
(Polyurethan), Ø4,3mm, 250V, -
30-90°C, IP67, Schleppketten- und
torsionsfähig, Öle und
Kühlschmiermittel,
Schweißbereich, Silikonfrei

VK200025



Anschlussleitung, 2m, M12 Dose
3polig gerade, freies
Leitungsende, 3x0,34mm², PUR
(Polyurethan), Ø4,3mm, 250V, -
30-90°C, IP67, Schleppketten- und
torsionsfähig, Öle und
Kühlschmiermittel,
Schweißbereich, Silikonfrei

NG400501



Gleichstromversorgung, 1-phasig,
125x114x40mm, 24-28V, 5A, 90-
264V AC 50Hz, 90-264V AC 60Hz,
127-370V DC, Schraubanschluss,
IP20, Aluminium, Stabilisiert,
Ausgangsspannung getaktet

VK003021



Kabeldose, abgewinkelt,
Selbstkonfektionierbar,
Schraubanschluss, Ø3-6,5mm, 4A,
60V, -25-90°C, M12 Dose 5polig,
IP67, PBT

VK003025



Kabeldose, gerade,
Selbstkonfektionierbar,
Schraubanschluss, Ø3-6,5mm, 4A,
60V, -25-90°C, M12 Dose 5polig,
IP67, PBT

VK030F21



Verbindungsleitung, 0,3m, M12
Dose 4polig abgewinkelt, M12
Stecker 4polig gerade, 4x0,34mm²,
240V, IP67, Schleppketten- und
torsionsfähig, Öle und
Kühlschmiermittel,
Schweißbereich, Silikonfrei

VK030F25



Verbindungsleitung, 0,3m, M12
Dose 4polig gerade, M12 Stecker
4polig gerade, 4x0,34mm², PUR
(Polyurethan), 240V, IP67,
Schleppketten- und torsionsfähig,
Öle und Kühlschmiermittel,
Schweißbereich, Silikonfrei

VY000007



LED-Helligkeitsmodul,
55x145x121mm, 4A, 24V DC, M12-
Steckverbinder, IP40, Kunststoff

VK000037



Adaptierung, M12 Dose 3polig
gerade, M8 Stecker 3polig gerade,
24V, -25-85°C, IP67, Öle und
Kühlschmiermittel,
Schweißbereich

Weiteres Zubehör finden Sie auf unserer Homepage

Einbau



Einbau / Installation darf nur durch eine
Elektrofachkraft erfolgen!

Entsorgung



Sicherheitshinweise

/ Bitte vergewissern Sie sich vor Inbetriebnahme, dass alle ggf. in der Produktdokumentation aufgeführten
Sicherheitshinweise beachtet wurden.

/ Bei direkter Auswirkung auf die Personensicherheit ist die Anwendung dieser Produkte untersagt.

/ LED-Lichtsysteme können sehr intensive Strahlung erzeugen, die bei unsachgemäßer Verwendung ggf. die Augen
schädigen kann. Für Schäden, die durch unsachgemäßen Gebrauch oder Anschluss entstehen, kann der Hersteller nicht
verantwortlich gemacht werden.