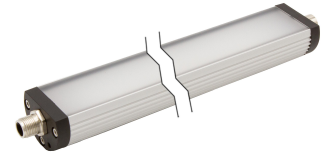


## EM420125

### LED světla • Světla pro stroje a dílenské stoly

LED světlo pro stroje, Ø40mm 1040délka, bílé světlo, 24W, 4200lx, 5500K, 24V diagnostické pokrytí, -30-60°C, M12-konektor 4-pin, IP54, hliník+PMMA difuzor, možnost přidání

Včetně šrouby samořezací



LED světla jsou vyžadována téměř ve všech průmyslových oblastech. Odpovídající osvětlení pracovního prostoru zajišťuje lepší viditelnost, zvyšuje kvalitu výroby, zlepšuje bezpečnost práce a také pomáhá šetřit náklady na energii. Dlouhá životnost nezávislá na spínacím cyklu snižuje náklady na údržbu a zvyšuje dostupnost. LED světla se používají k osvětlení pracovišť, pracovních ploch strojů, ovládacích skříní a mnoha dalších aplikací.

#### Elektrické vlastnosti

Provedení elektrické přípojky	Konektor M12
Jmenovitý provozní proud	1000mA
Výkon	24W
Světelný proud	3780lm
Počet pinů	4
Třída ochrany	III
Provozní napětí (DC)	24V
Lze řadit do kaskády	Ano
Elektrické připojení	4kolíkový konektor M12
Provozní napětí	24VDC

#### Mechanické vlastnosti

Design	Trubka
Průměr	40mm
Délka	1040mm
Druh krytí (IP)	IP54
Rozptylové vlastnosti čelního skla	difuzní
Materiál krytu	Hliník
Materiál čelního skla	Polymetylmetakrylát
Okolní teplota	-30 - 60°C
rozměry	Ø40 mm, délka 1040 mm

**Optické vlastnosti**

Osvětlení při 500mm, vzdálenosti	4200lx
Osvětlení ve středu (vzdálenost 1 m)	1050lx
Barevná teplota	5500K
Osvětlení	LED
Druh světla	Bílé světlo
Úhel otvoru	100°

**Ostatní vlastnosti**

Rizikové skupiny	0
Drsné podmínky prostředí	Ano

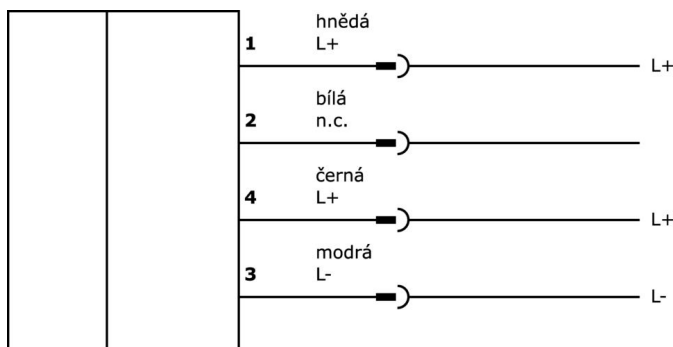
**Klasifikace**

ETIM 8	EC000348 Osvětlení strojů a pracovních stolů
--------	--

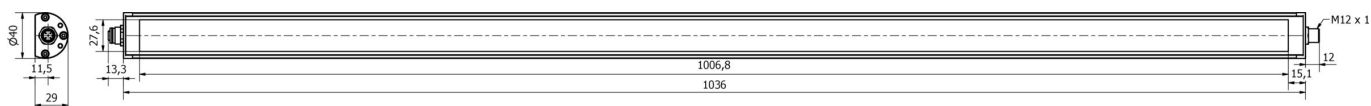
**Další**

Skupina produktů IPF	190 Osvětlení strojů
Rozměry balení	1180 x 80 x 80 mm
Hrubá váha	1401 g
Číslo zboží	94054239
WEEE číslo	40951076
V souladu s REACH	Ano
V souladu s RoHS	Ano

**Přípojka**



**Rozměrový výkres**



**Výňatek z programu příslušenství**

**VK003021**



Kabelový konektor, zahnutý, Vhodné pro montáž svépomocí, Přípojka šroubení, Ø3-6,5mm, 4A, 60V, -25-90°C, M12 Samice (zdiřka) 5pólový, IP67, PBT

**VK003025**



Kabelový konektor, přímý, Vhodné pro montáž svépomocí, Přípojka šroubení, Ø3-6,5mm, 4A, 60V, -25-90°C, M12 Samice (zdiřka) 5pólový, IP67, PBT

**AE000011**



Příslušenství pro osvětlení, montážní držák, M4x0,7 30 dlouhý, montážní materiál pro světlo, držák, nerezová ocel, 90°

**AE000012**



Příslušenství Svítidla, Upevňovací úhelníky, M4x0,7 30dlouhé, Upevňovací materiál pro světlo, úhel, nerezavějící ocel, 90°

**VY000007**



Modul jasu LED, 55x120x80mm, 4A, 24V DC, konektor M12, IP40, plast

**VK200021**



Přívodní kabel, 2m, M12 Samice (zdiřka) 3pólový zahnutý, volná koncovka vedení, 3x0,34mm<sup>2</sup>, PUR (Polyuretan), Ø4,3mm, 250V, -30-90°C, IP67, Vhodné pro vlečné řetězy a kroucení, Oleje a chladicí maziva, Oblast sváření, Bez silikonů

**VK200025**



Přívodní kabel, 2m, M12 Samice (zdiřka) 3pólový přímý, volná koncovka vedení, 3x0,34mm<sup>2</sup>, PUR (Polyuretan), Ø4,3mm, 250V, -30-90°C, IP67, Vhodné pro vlečné řetězy a kroucení, Oleje a chladicí maziva, Oblast sváření, Bez silikonů

**VK030F21**



Připojovací kabel, 0,3 m, zásuvka M12 4pólová úhlová, konektor M12 4pólový přímý, 4x0,34 mm<sup>2</sup>, 240 V, IP67, vhodný pro vlečné řetězy a odolný proti zkroucení, olejům a chladicím mazivům, oblast svařování, bez silikonu.

**VK030F25**



Připojovací kabel, 0,3 m, zásuvka M12 4-pólová rovná, konektor M12 4-pólová rovná, 4x0,34 mm<sup>2</sup>, PUR (polyuretan), 240 V, IP67, vhodný pro vlečné řetězy a odolný proti zkroucení, olejům a chladicím mazivům, svařovací prostor, bez silikonu.

Další příslušenství najdete na našich domovských stránkách

**Montáž**



Montáž / instalaci smí provádět pouze kvalifikovaný elektrikář!

**Likvidace**



**Bezpe nostní pokyny**

/ Před uvedením do provozu prosím zkontrolujte, zda byly dodrženy veškeré bezpečnostní pokyny, které jsou případně uvedené v dokumentaci výrobku.

/ Nikdy nepoužívejte tato zařízení v aplikacích, kde bezpečnost osob závisí na jejich funkčnosti.

/ Systémy LED osvětlení mohou generovat intenzivní UV záření, které může při nesprávném použití poškodit oči. Výrobce nemůže nést odpovědnost za škody vzniklé v důsledku nesprávného použití či připojení.