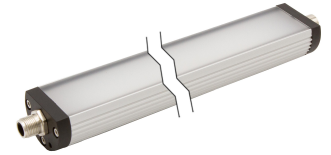


EM420125

LED-Leuchten • Maschinenleuchten

LED Maschinenleuchte, Ø40mm 1040lang, Weißlicht, 24W, 4200lx, 5500K, 24V DC, -30-60°C, M12-Stecker 4polig, IP54, Aluminium+PMMA diffus, Anreihbar

Inklusive Schraube selbstschneidend



LED-Leuchten werden in nahezu jedem Industriebereich benötigt. Eine abgestimmte Beleuchtung auf den jeweiligen Arbeitsplatz sorgt für bessere Sicht, steigert die Fertigungsqualität, erhöht die Arbeitssicherheit und hilft außerdem, Energiekosten zu sparen. Die schaltzyklenunabhängige lange Lebensdauer reduziert den Wartungsaufwand und erhöht die Verfügbarkeit. LED-Leuchten werden für die Ausleuchtung von Werkplätzen, Arbeitsbereichen von Maschinen, Schaltschränken und etlichen weiteren Einsatzgebieten verwendet.

Elektrische Eigenschaften

Ausführung des elektrischen Anschlusses	Steckverbinder M12
Bemessungsbetriebsstrom	1000mA
Leistung	24W
Lichtstrom	3780lm
Polzahl	4
Schutzklasse	III
Betriebsspannung (DC)	24V
Kaskadierbar	Ja
Elektrischer Anschluss	Steckverbinder M12 4polig
Betriebsspannung	24VDC

Mechanische Eigenschaften

Bauform	Rohr
Durchmesser	40mm
Länge	1040mm
Schutzart (IP)	IP54
Streuverhalten Frontscheibe	diffus
Werkstoff des Gehäuses	Aluminium
Werkstoff der Frontscheibe	Polymethylmethacrylat
Umgebungstemperatur	-30 - 60°C
Abmessungen	Ø40mm, 1040mm lang

Optische Eigenschaften

Beleuchtungsstärke bei 500mm Abstand	4200lx
Beleuchtungsstärke bei 1000mm Abstand	1050lx
Farbtemperatur	5500K
Leuchtmittel	LED
Lichtart	Weißlicht
Öffnungswinkel	100°

Sonstige Eigenschaften

Risikogruppe	0
Raue Umgebungsbedingungen	Ja

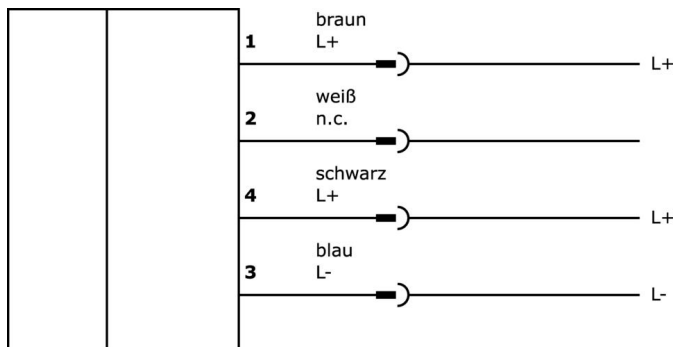
Klassifizierung

ETIM 8	EC000348 Maschinen- und Werkbankleuchte
--------	---

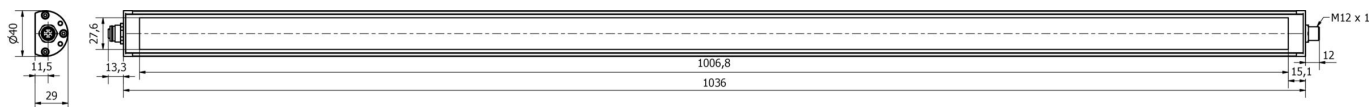
Weiteres

IPF Produktgruppe	190 Maschinenbeleuchtung
Verpackungsmaße	1180 x 80 x 80 mm
Bruttogewicht	1401 g
Zolltarifnummer	94054239
WEEE-Nummer	40951076
REACH-konform	Ja
RoHS konform	Ja

Anschlussbild



Massbild



Auszug Zubehörprogramm

VK003021



Kabeldose, abgewinkelt, Selbstkonfektionierbar, Schraubanschluss, Ø3-6,5mm, 4A, 60V, -25-90°C, M12 Dose 5polig, IP67, PBT

VK003025



Kabeldose, gerade, Selbstkonfektionierbar, Schraubanschluss, Ø3-6,5mm, 4A, 60V, -25-90°C, M12 Dose 5polig, IP67, PBT

AE000011



Zubehör Leuchten, Befestigungswinkel, M4x0,7 30lang, Befestigungsmaterial für Leuchte, Winkel, rostfreier Stahl, 90°

AE000012



Zubehör Leuchten, Befestigungswinkel, M4x0,7 30lang, Befestigungsmaterial für Leuchte, Winkel, rostfreier Stahl, 90°

VY000007



LED-Helligkeitsmodul, 55x145x121mm, 4A, 24V DC, M12-Steckverbinder, IP40, Kunststoff

VK200021



Anschlussleitung, 2m, M12 Dose 3polig abgewinkelt, freies Leitungsende, 3x0,34mm², PUR (Polyurethan), Ø4,3mm, 250V, -30-90°C, IP67, Schleppketten- und torsionsfähig, Öle und Kühlschmiermittel, Schweißbereich, Silikonfrei

VK200025



Anschlussleitung, 2m, M12 Dose 3polig gerade, freies Leitungsende, 3x0,34mm², PUR (Polyurethan), Ø4,3mm, 250V, -30-90°C, IP67, Schleppketten- und torsionsfähig, Öle und Kühlschmiermittel, Schweißbereich, Silikonfrei

VK030F21



Verbindungsleitung, 0,3m, M12 Dose 4polig abgewinkelt, M12 Stecker 4polig gerade, 4x0,34mm², 240V, IP67, Schleppketten- und torsionsfähig, Öle und Kühlschmiermittel, Schweißbereich, Silikonfrei

VK030F25



Verbindungsleitung, 0,3m, M12 Dose 4polig gerade, M12 Stecker 4polig gerade, 4x0,34mm², PUR (Polyurethan), 240V, IP67, Schleppketten- und torsionsfähig, Öle und Kühlschmiermittel, Schweißbereich, Silikonfrei

Weiteres Zubehör finden Sie auf unserer Homepage

Einbau



Einbau / Installation darf nur durch eine Elektrofachkraft erfolgen!

Entsorgung



Sicherheitshinweise

/ Bitte vergewissern Sie sich vor Inbetriebnahme, dass alle ggf. in der Produktdokumentation aufgeführten Sicherheitshinweise beachtet wurden.

/ Bei direkter Auswirkung auf die Personensicherheit ist die Anwendung dieser Produkte untersagt.

/ LED-Lichtsysteme können sehr intensive Strahlung erzeugen, die bei unsachgemäßer Verwendung ggf. die Augen schädigen kann. Für Schäden, die durch unsachgemäßen Gebrauch oder Anschluss entstehen, kann der Hersteller nicht verantwortlich gemacht werden.