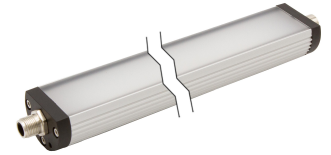


## EM420125

### Luzes LED • Luzes para máquinas e bancadas

Candeeiro LED para máquinas, Ø40mm 1040long, luz branca, 24W, 4200lx, 5500K, 24V DC, -30-60°C, ficha M12 de 4 pinos, IP54, alumínio+PMMA difuso, com compartimento

incluindo Parafuso auto-roscante



As luzes LED são necessárias em quase todos os sectores industriais. Uma iluminação coordenada no respectivo local de trabalho assegura uma melhor visibilidade, aumenta a qualidade da produção e a segurança no trabalho e ajuda, adicionalmente, a reduzir os custos de energia. A sua longa vida útil, que é independente dos ciclos de comutação, reduz os custos de manutenção e aumenta a disponibilidade. As luzes LED são utilizadas para a iluminação de locais de trabalho, áreas de trabalho de máquinas, armários de controlo e vários outros campos de aplicação.

#### Características eléctricas

Concepção da ligação eléctrica	Conector M12
Corrente operacional nominal	1000mA
Potência	24W
Fluxo luminoso	3780lm
Número de postes	4
Classe de protecção	III
Tensão de funcionamento (DC)	24V
Em cascata	Sim
ardSOCA_ElektrischerAnschluss	Conector de ficha M12 de 4 pinos
Tensão de funcionamento	24VDC

#### Características mecânicas

Tipo	Tubo
Diâmetro	40mm
Comprimento	1040mm
Classe de protecção (IP)	IP54
Comportamento de dispersão pára-brisas	difuso
Material do invólucro	Alumínio
Material do pára-brisas	Polimetacrilato de metilo
Temperatura ambiente	-30 - 60°C
ardSOCA_Abmessungen	Ø40mm, 1040mm de comprimento

**Características ópticas**

Iluminância a 500 mm de distância	4200lx
Iluminância no centro (distância 1m)	1050lx
Temperatura de cor	5500K
Iluminador	LED
Tipo de luz	Luz branca
Ângulo de abertura	100°

**Outras características**

Grupo de risco	0
Condições ambientais adversas	Sim

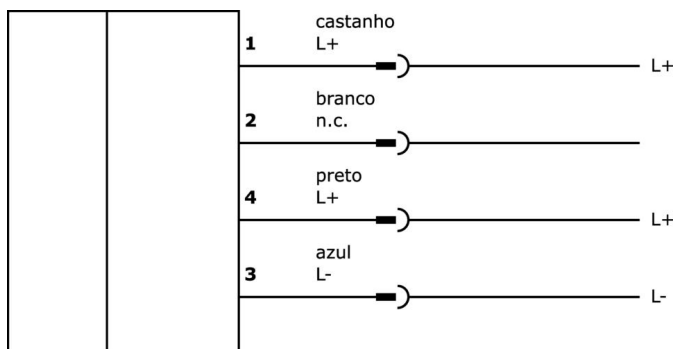
**Classificação**

ETIM 8	EC000348 Luz para máquinas e bancadas de trabalho
--------	---

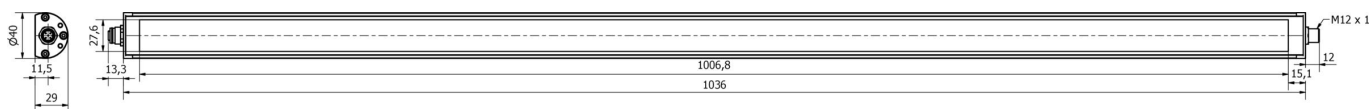
**Mais**

Grupo de produtos IPF	190 iluminações de máquinas
dimensões da embalagem	1180 x 80 x 80 mm
Peso bruto	1401 g
Número da pauta aduaneira	94054239
Número WEEE	40951076
Em conformidade com o REACH	Sim
Conformidade com RoHS	Sim

**Ligação**



**Desenho dimensional**



**Programa de acessórios de extracção**

**VK003021**



Tomada de cabo, Angular, Adequado para auto-montagem, Ligação de parafuso, Ø3-6,5mm, 4A, 60V, -25-90°C, M12 Fêmea (tomada) 5 pinos, IP67, PBT

**VK003025**



Tomada de cabo, recta, adequada para auto-montagem, ligação de parafuso, Ø3-6,5mm, 4A, 60V, -25-90°C, M12 fêmea (tomada) 5 pinos, IP67, PBT

**AE000011**



Acessórios para luzes, suporte de montagem, M4x0,7 30 comprimento, material de montagem para luz, suporte, aço inoxidável, 90°

**AE000012**



acessórios luzes, Suporte de ângulo de montagem, M4x0.7 30long, Material de montagem para luzes, suportes, Aço inoxidável, 90°

**VY000007**



Módulo de luminosidade LED, 55x120x80mm, 4A, 24V DC, conector M12, IP40, plástico

**VK200021**



Cabo de ligação, 2m, M12 Fêmea (tomada) 3pinos Angular, Extremidade do condutor livre, 3x0,34mm<sup>2</sup>, PUR (Poliuretano), Ø4,3mm, 250V, -30-90°C, IP67, Adequado para corrente de arrasto e resistente à torção, Lubrificantes de óleo e de arrefecimento, Zona de soldadura, Sem silicone

**VK200025**



Cabo de ligação, 2m, M12 fêmea (tomada) 3 pinos rectos, extremidade do condutor livre, 3x0,34mm<sup>2</sup>, PUR (poliuretano), Ø4,3mm, 250V, -30-90°C, IP67, adequado para corrente de arrasto e resistente à torção, lubrificantes de óleo e de arrefecimento, área de soldadura, sem silicone

**VK030F21**



Cabo de ligação, 0,3m, tomada M12 de 4 pinos angular, ficha M12 de 4 pinos reta, 4x0,34mm<sup>2</sup>, 240V, IP67, resistente à corrente de arrasto e à torção, óleos e lubrificantes de arrefecimento, área de soldadura, sem silicone

**VK030F25**



Cabo de ligação, 0,3m, tomada M12 de 4 pinos rectos, ficha M12 de 4 pinos rectos, 4x0,34mm<sup>2</sup>, PUR (poliuretano), 240V, IP67, resistente a correntes de arrasto e à torção, óleos e lubrificantes de arrefecimento, área de soldadura, sem silicone

Pode encontrar mais acessórios na nossa página inicial

**Instalação**



A montagem / instalação só pode ser efectuada por um electricista qualificado!

**Eliminação**



**Avisos de segurança**

**/** Antes da primeira utilização, certifique-se de que segue todas as instruções de segurança que possam ser fornecidas nas informações sobre o produto.

**/** Nunca utilize estes dispositivos em aplicações em que a segurança de uma pessoa dependa da sua funcionalidade.

**/** Os sistemas de iluminação LED podem gerar radiação UV intensa, que pode danificar os olhos em caso de utilização incorrecta. O fabricante não pode ser responsabilizado por danos que resultem de uma utilização ou ligação incorrecta.