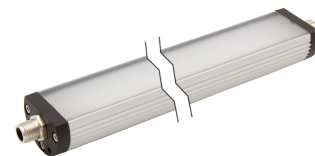


## EM420125

### LED灯 • 机器和工作台灯

LED 机器灯, Ø40mm 1040 长, 白光, 24W, 4200lx, 5500K, 24V DC, -30-60°C, M12 插头 4 针, IP54, 铝质+PMMA 漫射, 可托架安装

包括 自攻螺丝



几乎每个工业部门都需要LED灯。各个工作场所的照明协调确保了更好的能见度, 提高了生产质量和工作安全, 并有助于额外的安全能源成本。它们的使用寿命长, 不受开关周期的影响, 降低了维护成本, 提高了可用性。LED灯用于工作场所的照明, 机器的工作区域, 控制柜和其他一些应用领域。

#### 电气特性

电气连接的类型	连接器M12
额定工作电流	1000毫安
权力	24W
光通量	3780lm
引脚数量	4
保护等级	三
工作电压 ( DC )	24V
可串联的	是
ardSOCA_ElektrischerAnschluss	M12 4 针插头连接器
ardSOCA_Betriebsspannung	24VDC

#### 机械特征

设计	管子
直径	40mm
长度	1040mm
保护程度 ( IP )	IP54
前面的屏幕散射行为	弥漫性
外壳材料	铝合金
前面的屏幕材料	聚甲基丙烯酸甲酯
环境温度	-30 - 60°C
ardSOCA_Abmessungen	直径 40 毫米, 长 1040 毫米

**光学特征**

500毫米距离时的照度	4200lx
中心的照度 ( 距离1米 )	1050lx
色温	5500K
灯具	LED
光源	白光
光束扩散的角度	100°

**其他特点**

风险组	0
恶劣的环境条件	是

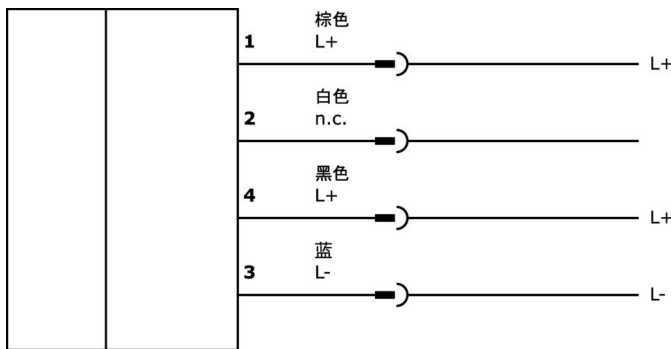
**种类**

ETIM 8	EC000348 机器和工作台灯
--------	------------------

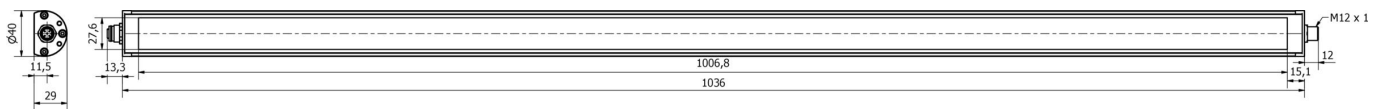
**更多**

IPF产品组	190个机器照明
包装尺寸	1180 x 80 x 80 mm
总重量	1401 g
海关税号	94054239
WEEE编号	40951076
适应性强	是
符合RoHS标准	是

**连接**



**尺寸图**



摘录配件方案

VK003021



电缆插座, 有角度, 适合自行组装, 螺丝连接,  $\varnothing 3-6$ .  
5mm, 4A, 60V, -25-90°C, M12母 (插座) 5针, IP67, PBT

VK003025



电缆插座, 直型, 适合自行组装, 螺钉连接,  $\varnothing 3-6$ .  
5mm, 4A, 60V, -25-90°C, M12母 (插座) 5针, IP67, PBT

AE000011



灯具配件, 安装支架, M4x0.7 30长, 灯具安装材料, 支架, 不锈钢, 90°角

AE000012



配件灯, 安装角架, M4x0.7 30long, 灯的安装材料, 支架, 不锈钢, 90°。

VY000007



LED亮度模块, 55x120x80mm, 4A, 24V DC, M12-连接器, IP40, 塑料

VK200021



连接电缆, 2米, M12母型 (插座) 3针角型, 自由导体端, 3x0.34mm<sup>2</sup>, PUR (聚氨酯),  $\varnothing 4.3$ mm, 250V, -30-90°C, IP67, 适用于拖链和抗扭, 油和冷却润滑剂, 焊接区, 无硅。

VK200025



连接电缆, 2米, M12母 (插座) 3针直头, 自由导体端, 3x0.34mm<sup>2</sup>, PUR (聚氨酯),  $\varnothing 4.3$ mm, 250V, -30-90°C, IP67, 适用于拖链和抗扭, 油和冷却润滑剂, 焊接区, 无硅酮

VK030F21



连接电缆, 0.3米, M12插口 4针斜面, M12插头 4针直面, 4x0.34mm<sup>2</sup>, 240伏, IP67, 耐拖链和扭转, 耐油和冷却润滑剂, 焊接区, 无硅树脂

VK030F25



连接电缆, 0.3米, M12插座 4针直插, M12插头 4针直插, 4x0.34mm<sup>2</sup>, PUR (聚氨酯), 240伏, IP67, 耐拖链和扭转, 耐油和冷却润滑剂, 焊接区, 无硅树脂

您可以在我们的主页上找到更多配件

安装



安装工作只能由合格的电工来完成!

废弃处理



安全警告

! 在初始操作之前, 请确保遵循产品信息中可能提供的所有安全说明。

! 切勿在人的安全取决于其功能的应用中使用这些设备。

! LED照明系统可以产生强烈的紫外线辐射, 在使用不当的情况下会损害眼睛。制造商对因使用或连接不当造成的损害不负责任。