

EM500120

LED světla • Světla pro stroje a dílenské stoly

LED světlo pro stroje, Ø50mm 305dlouhé, bílé světlo, 12W, 1300lx, 5200K, 22-26V DC, -30-50°C, konektor M12 4-pin, IP67/IP69K, plastový PC

Včetně Kabelový vazač



Odolná povrchová úprava proti ulpívání nečistot

Tato robustní a kompaktní LED světla s vysokým výkonem pro povrchovou montáž zaujmou svým vysokým výkonem. Díky svému polykarbonátovému krytu jsou vhodná pro použití ve výrobním prostředí v potravinářském a farmaceutickém průmyslu.

Průměr svítidla je 50 mm. Součástí dodávky jsou dva držáky kabelových pásek a kabelové pásky. Speciální hliníkový kryt slouží také k odvodu tepla. Svítidla lze používat při teplotách okolí až do 50 °C lze použít.

Úhel vyzařovaného paprsku 120° zajišťuje rovnoměrné osvětlení velké plochy.

Teplota barvy je 5 200 K. Použití SMD LED diod vytváří rovnoměrné světlo bez blikání.

Pro rozsvícení jsou k dispozici držáky z PP/V4A (AO000562).

Připojení se provádí pomocí konektoru M12 z materiálu V4A. Kladný pól napájecího napětí lze připojit přes PIN 1 (hnědý) i přes PIN 4 (černý).

Elektrické vlastnosti

Provedení elektrické přípojky	Konektor M12
Jmenovitý provozní proud	500 mA
Výkon	12 W
Světelný proud	1100 lm
Počet pinů	4
Třída ochrany	III
Provozní napětí (DC)	21,6 - 26,4 V
ardSOCA_ElektrischerAnschluss	4kolíkový konektor M12
ardSOCA_Betriebsspannung	22-26 VDC

Mechanické vlastnosti

Design	Trubka
Průměr	50 mm
Délka	305 mm
Druh krytí (IP)	IP67 / IP69k
Rozptylové vlastnosti čelního skla	difuzní
Materiál krytu	Plast PC
Materiál čelního skla	Polykarbonát
Okolní teplota	-30 - 50 °C
ardSOCA_Abmessungen	Ø50 mm, délka 305 mm

Optické vlastnosti

Osvětlení při 500mm, vzdálenosti	1300 lx
Osvětlení ve středu (vzdálenost 1 m)	320 lx
Barevná teplota	5200 K
Druh světla	Bílé světlo
Úhel otvoru	100 °
Rizikové skupiny	0

Ostatní vlastnosti

Drsné podmínky prostředí	Ano
--------------------------	-----

Klasifikace

ETIM 8	EC000348 Osvětlení strojů a pracovních stolů
--------	--

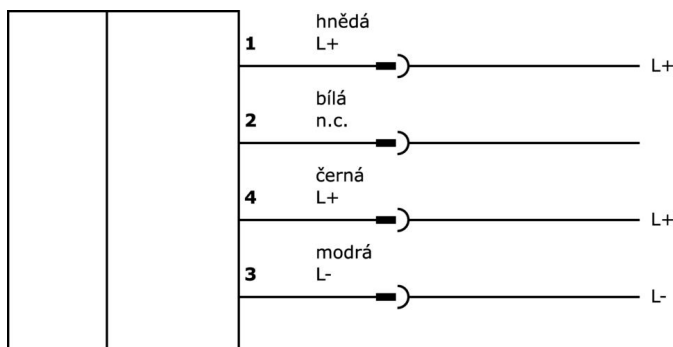
Další

Skupina produktů IPF	190 Osvětlení strojů
Rozměry balení	405 x 80 x 80 mm
Hrubá váha	712 g
Číslo zboží	94054239
WEEE číslo	40951076
V souladu s REACH	Ano
V souladu s RoHS	Ano

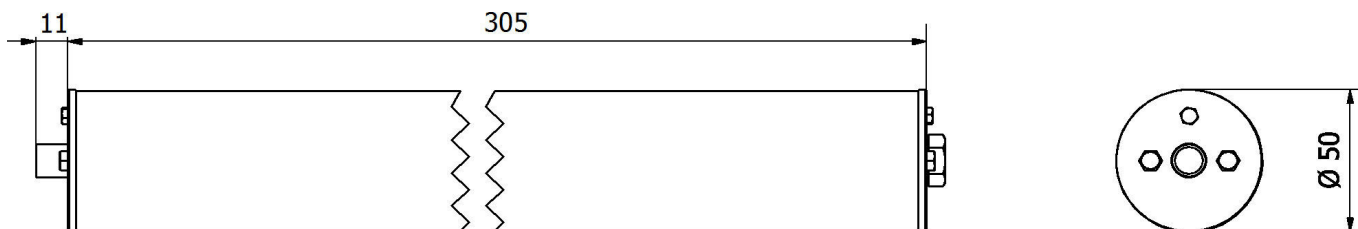
Důležité poznámky

/ Tento výrobek není určen pro použití v prostředí obsahujícím olej nebo chladicí maziva!

Přípojka



Rozměrový výkres



Výňatek z programu příslušenství

VK030F21



Připojovací kabel, 0,3 m, zásuvka M12 4pólová úhlová, konektor M12 4pólový přímý, 4x0,34 mm², 240 V, IP67, vhodný pro vlečné řetězy a odolný proti zkroucení, olejům a chladicím mazivům, oblast svařování, bez silikonu.

VK030F25



Připojovací kabel, 0,3 m, zásuvka M12 4-pólová rovná, konektor M12 4-pólová rovná, 4x0,34 mm², PUR (polyuretan), 240 V, IP67, vhodný pro vlečné řetězy a odolný proti zkroucení, olejům a chladicím mazivům, svařovací prostor, bez silikonu.

VK003020



Kabelová zásuvka, úhlová, samomontážní, šroubové připojení, Ø3-6,5 mm, 4 A, 240 V, -25-90 °C, zásuvka M12 4-pólová, IP67, PBT

VK003024



Kabelový konektor, přímý, Vhodné pro montáž svépomocí, Přípojka šroubení, Ø3-6,5mm, 4A, 240V, -25-90°C, M12 Samice (zdířka) 4pólový, IP67, PBT

VK003021



Kabelový konektor, zahnutý, Vhodné pro montáž svépomocí, Přípojka šroubení, Ø3-6,5mm, 4A, 60V, -25-90°C, M12 Samice (zdířka) 5pólový, IP67, PBT

VK003025



Kabelový konektor, přímý, Vhodné pro montáž svépomocí, Přípojka šroubení, Ø3-6,5mm, 4A, 60V, -25-90°C, M12 Samice (zdířka) 5pólový, IP67, PBT

AO000562



Příslušenství Optické, jiné, Upevňovací materiál pro světlo

VY000007



Modul pro zvýšení jasu LED, 55x145x121mm, 4A, 24V DC, konektor M12, IP40, plast

NG400501



Stejnoseměrný napájecí zdroj, 1-fázový, 125x114x40mm, 24-28V, 5A, 90-264V AC 50Hz, 90-264V AC 60Hz, 127-370V DC, šroubové připojení, IP20, hliníkový, stabilizovaný, pulzní výstupní napětí

Další příslušenství najdete na našich domovských stránkách



Montáž

Montáž / instalaci smí provádět pouze kvalifikovaný elektrikář!



Likvidace

Číslo WEEE podle § 6 odst. 3 ElektroG: 40951076

Bezpečnostní pokyny

/ Před uvedením do provozu prosím zkontrolujte, zda byly dodrženy veškeré bezpečnostní pokyny, které jsou případně uvedené v dokumentaci výrobku.

/ Nikdy nepoužívejte tato zařízení v aplikacích, kde bezpečnost osob závisí na jejich funkčnosti.

/ Systémy LED osvětlení mohou generovat intenzivní UV záření, které může při nesprávném použití poškodit oči. Výrobce nemůže nést odpovědnost za škody vzniklé v důsledku nesprávného použití či připojení.