

EM500120

LED-Leuchten • Maschinenleuchten

LED Maschinenleuchte, Ø50mm 305lang, Weißlicht, 12W, 1300lx, 5200K, 22-26V DC, -30-50°C, M12-Steckverbinder 4polig, IP67/IP69K, Kunststoff PC

Inklusive Kabelbinder



dauerhafte Beschichtung gegen die Anhaftung von Schmutz

Diese robusten und kompakten High-Power-LED-Aufbauleuchten überzeugen durch ihre hohe Leistung. Aufgrund ihres Polycarbonat-Gehäuses eignen sich die Leuchten für den Einsatz in Produktionsumgebungen der Lebensmittel- und Pharmaindustrie.

Der Leuchtendurchmesser beträgt 50 mm. Im Lieferumfang sind zwei Kabelbinderhalter und Kabelbinder enthalten. Das besondere Aluminiumgehäuse dient auch der Wärmeabführung. Die Leuchten können bei Umgebungstemperaturen bis zu 50 °C eingesetzt werden.

Durch den Abstrahlwinkel von 120° wird eine große Fläche gleichmäßig ausgeleuchtet.

Die Farbtemperatur beträgt 5.200 K. Durch den Einsatz von SMD-LEDs wird ein gleichmäßiges und flimmerfreies Licht erzeugt.

Für die Leuchten sind Halterungen aus PP/V4A (AO000562) erhältlich.

Der Anschluss erfolgt über einen M12-Stecker aus V4A. Der Pluspol der Spannungsversorgung kann sowohl über PIN 1 (braun)

als auch über PIN 4 (schwarz).

Elektrische Eigenschaften

Ausführung des elektrischen Anschlusses	Steckverbinder M12
Bemessungsbetriebsstrom	500 mA
Leistung	12 W
Lichtstrom	1100 lm
Polzahl	4
Schutzklasse	III
Betriebsspannung (DC)	21,6 - 26,4 V
Elektrischer Anschluss	Steckverbinder M12 4polig
Betriebsspannung	22-26VDC

Mechanische Eigenschaften

Bauform	Rohr
Durchmesser	50 mm
Länge	305 mm
Schutzart (IP)	IP67 / IP69k
Streuverhalten Frontscheibe	diffus
Werkstoff des Gehäuses	Kunststoff (PC)
Werkstoff der Frontscheibe	Polycarbonat
Umgebungstemperatur	-30 - 50 °C
Abmessungen	Ø50mm, 305mm lang

Optische Eigenschaften

Beleuchtungsstärke bei 500mm Abstand	1300 lx
Beleuchtungsstärke bei 1000mm Abstand	320 lx
Farbtemperatur	5200 K
Lichtart	Weißlicht
Öffnungswinkel	100 °
Risikogruppe (photobiologische Sicherheit)	0

Sonstige Eigenschaften

Raue Umgebungsbedingungen	Ja
---------------------------	----

Klassifizierung

ETIM 8	EC000348 Maschinen- und Werkbankleuchte
--------	---

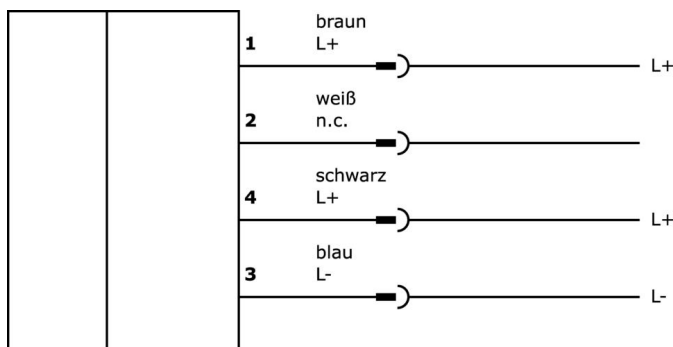
Weiteres

IPF Produktgruppe	190 Maschinenbeleuchtung
Verpackungsmaße	405 x 80 x 80 mm
Bruttogewicht	712 g
Zolltarifnummer	94054239
WEEE-Nummer	40951076
REACH-konform	Ja
RoHS konform	Ja

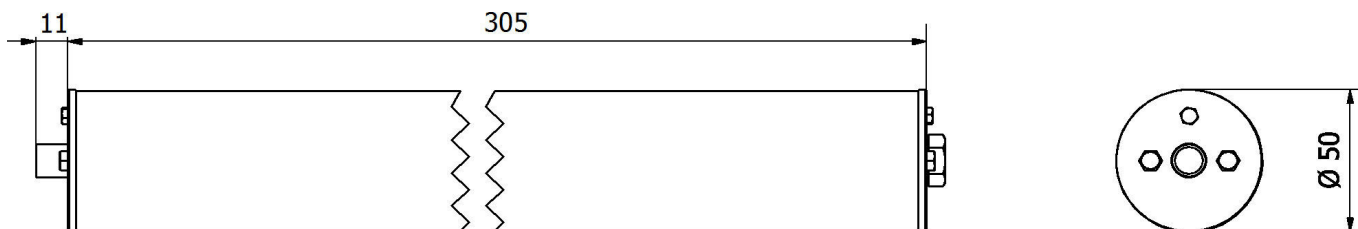
Wichtige Hinweise

/ Dieser Artikel ist nicht für den Einsatz in öl- und kühlsmiermittelhaltigen Umgebungen vorgesehen!

Anschlussbild



Massbild



Auszug Zubehörprogramm

VK030F21



Verbindungsleitung, 0,3m, M12
Dose 4polig abgewinkelt, M12
Stecker 4polig gerade, 4x0,34mm²,
240V, IP67, Schleppketten- und
torsionsfähig, Öle und
Kühlschmiermittel,
Schweißbereich, Silikonfrei

VK030F25



Verbindungsleitung, 0,3m, M12
Dose 4polig gerade, M12 Stecker
4polig gerade, 4x0,34mm², PUR
(Polyurethan), 240V, IP67,
Schleppketten- und torsionsfähig,
Öle und Kühlschmiermittel,
Schweißbereich, Silikonfrei

VK003020



Kabeldose, abgewinkelt,
Selbstkonfektionierbar,
Schraubanschluss, Ø3-6,5mm, 4A,
240V, -25-90°C, M12 Dose 4polig,
IP67, PBT

VK003024



Kabeldose, gerade,
Selbstkonfektionierbar,
Schraubanschluss, Ø3-6,5mm, 4A,
240V, -25-90°C, M12 Dose 4polig,
IP67, PBT

VK003021



Kabeldose, abgewinkelt,
Selbstkonfektionierbar,
Schraubanschluss, Ø3-6,5mm, 4A,
60V, -25-90°C, M12 Dose 5polig,
IP67, PBT

VK003025



Kabeldose, gerade,
Selbstkonfektionierbar,
Schraubanschluss, Ø3-6,5mm, 4A,
60V, -25-90°C, M12 Dose 5polig,
IP67, PBT

AO000562



Zubehör Optisch,
Befestigungsmaterial für Leuchte

VY000007



LED-Helligkeitsmodul,
55x145x121mm, 4A, 24V DC, M12-
Steckverbinder, IP40, Kunststoff

NG400501



Gleichstromversorgung, 1-phasig,
125x114x40mm, 24-28V, 5A, 90-
264V AC 50Hz, 90-264V AC 60Hz,
127-370V DC, Schraubanschluss,
IP20, Aluminium, Stabilisiert,
Ausgangsspannung getaktet

Weiteres Zubehör finden Sie auf unserer Homepage



Einbau

Einbau / Installation darf nur durch eine
Elektrofachkraft erfolgen!



Entsorgung

WEEE-Nummer gemäß § 6 Abs. 3 ElektroG:
40951076

Sicherheitshinweise

/ Bitte vergewissern Sie sich vor Inbetriebnahme, dass alle ggf. in der Produktdokumentation aufgeführten
Sicherheitshinweise beachtet wurden.

/ Bei direkter Auswirkung auf die Personensicherheit ist die Anwendung dieser Produkte untersagt.

/ LED-Lichtsysteme können sehr intensive Strahlung erzeugen, die bei unsachgemäßer Verwendung ggf. die Augen
schädigen kann. Für Schäden, die durch unsachgemäßen Gebrauch oder Anschluss entstehen, kann der Hersteller nicht
verantwortlich gemacht werden.