

EM500120

LED灯 • 机器和工作台灯

LED 机器灯, Ø50mm 305long, 白光, 12W, 1300lx, 5200K, 22-26V DC, -30-50°C, M12 接头 4 针, IP67/IP69K, 塑料 PC

包括 电缆带



耐久涂层, 防止灰尘附着

这些坚固耐用、结构紧凑的大功率表面贴装式 LED 灯以其高性能给人留下了深刻印象。

由于采用聚碳酸酯外壳, 灯具适用于食品和制药行业的生产环境。

灯具直径为 50 毫米。供货范围包括两个电缆扎带固定器和电缆扎带。特殊的铝制外壳还能起到散热作用。灯具可在环境温度高达

50 °C 的环境中使用。

120° 的光束角可确保大面积均匀照明。

色温为 5200 K。使用 SMD LED 可产生均匀且无闪烁的光线。

可为灯具提供 PP/V4A 制成的支架 (AO000562)。

通过 V4A 材质的 M12 插头进行连接。电源正极可通过 PIN 1 (棕色) 和 PIN 4 (黑色) 连接。

和 4 号插针 (黑色)。

电气特性

电气连接的类型	连接器M12
额定工作电流	500 毫安
权力	12 W
光通量	1100 lm
引脚数量	4
保护等级	三
工作电压 (DC)	21,6 - 26,4 V
电气连接	M12 4 针插头连接器
工作电压	22-26VDC

机械特征

设计	管子
直径	50 mm
长度	305 mm
保护程度 (IP)	IP67 / IP69k
前面的屏幕散射行为	弥漫性
外壳材料	塑料PC
前面的屏幕材料	猪肉
环境温度	-30 - 50 °C
尺寸	直径 50 毫米, 长 305 毫米

光学特征

500毫米距离时的照度	1300 lx
中心的照度 (距离1米)	320 lx
色温	5200 K
光源	白光
光束扩散的角度	100 °
风险组	0

其他特点

恶劣的环境条件	是
---------	---

种类

ETIM 8	EC000348 机器和工作台灯
--------	------------------

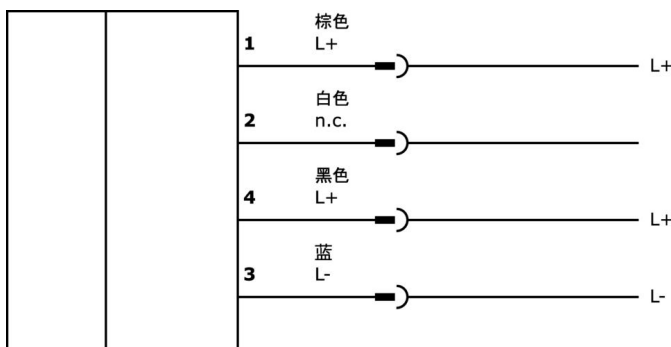
更多

IPF产品组	190个机器照明
包装尺寸	405 x 80 x 80 mm
总重量	712 g
海关税号	94054239
WEEE编号	40951076
适应性强	是
符合RoHS标准	是

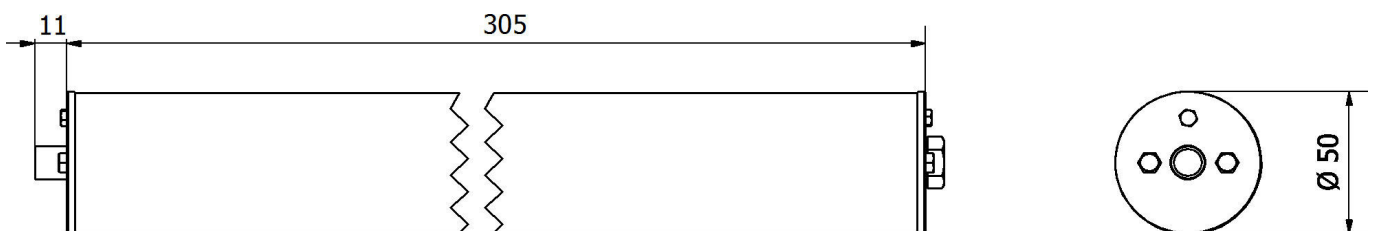
重要说明

! 本产品不适用于含油或冷却润滑剂的环境 !

连接



尺寸图



摘录配件方案

VK030F21



连接电缆, 0.3 米, M12 插口 4 针斜面, M12 插头 4 针直面, 4x0.34mm², 240 伏, IP67, 耐拖链和扭转, 耐油和冷却润滑剂, 焊接区, 无硅树脂

VK030F25



连接电缆, 0.3 米, M12 插座 4 针直插, M12 插头 4 针直插, 4x0.34mm², PUR (聚氨酯), 240 伏, IP67, 耐拖链和扭转, 耐油和冷却润滑剂, 焊接区, 无硅树脂

VK003020



电缆插座, 带角度, 自动装配, 螺钉连接, Ø3-6. 5mm, 4A, 240V, -25-90°C, M12 插座 4 针, IP67, PBT

VK003024



电缆插座, 直型, 适合自行组装, 螺钉连接, Ø3-6. 5mm, 4A, 240V, -25-90°C, M12 母 (插座) 4 针, IP67, PBT

VK003021



电缆插座, 有角度, 适合自行组装, 螺丝连接, Ø3-6. 5mm, 4A, 60V, -25-90°C, M12 母 (插座) 5 针, IP67, PBT

VK003025



电缆插座, 直型, 适合自行组装, 螺钉连接, Ø3-6. 5mm, 4A, 60V, -25-90°C, M12 母 (插座) 5 针, IP67, PBT

AO000562



配件光学, 其他, 灯的安装材料

VY000007



LED 亮度模块, 55x145x121 毫米, 4A, 24 伏直流, M12 插头连接器, IP40, 塑料

NG400501



直流电源, 单相, 125x114x40mm, 24-28V, 5A, 90-264V AC 50Hz, 90-264V AC 60Hz, 127-370V DC, 螺钉连接, IP20, 铝质, 稳定, 时钟输出电压

您可以在我们的主页上找到更多配件



安装
安装工作只能由合格的电工来完成!



废弃处理
根据第 6 条第 3 款 ElektroG 规定的 WEEE 编号: 40951076

安全警告

! 在初始操作之前, 请确保遵循产品信息中可能提供的所有安全说明。

! 切勿在人的安全取决于其功能的应用中使用这些设备。

! LED 照明系统可以产生强烈的紫外线辐射, 在使用不当的情况下会损害眼睛。制造商对因使用或连接不当造成的损害不负责任。