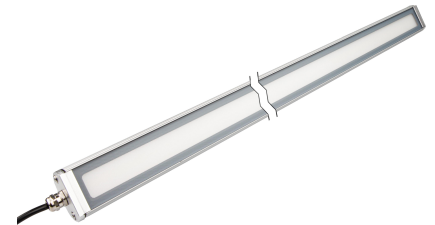


## EM510100

### Lampes à LED • Lampes pour machines

Lampe machine LED, 60x300x51mm, lumière blanche, 12W, 1000lx, 6000K, 24V DC, -30-50°C, câble PVC, IP67, aluminium+verre trempé

Y compris Équerre de fixation



### support de luminaire inclus

Ces luminaires à LED sont robustes, compacts et très performants. Le boîtier en aluminium dissipe efficacement la chaleur. Les luminaires peuvent être utilisés à des températures ambiantes allant jusqu'à 50 °C. La température de couleur est de 6000 K. L'utilisation de LED SMD permet de produire une lumière uniforme et sans scintillement.

#### Caractéristiques électriques

Exécution du raccordement électrique	Câble
Courant assigné d'emploi	500 mA
Puissance	12 W
Flux lumineux	1200 lm
Classe de protection	III
Tension de fonctionnement (DC)	24 V
Raccordement électrique	Câble 2 fils 1m
Tension de service	24VCC
ardTEEL_Schutzfunktionen	Verpolungsschutz

#### Propriétés mécaniques

Nombre de fils	2
Forme de construction	Parallélépipède rectangle
Largeur	51 mm
Hauteur	60 mm
Longueur du câble	1 m
Longueur	300 mm
Indice de protection (IP)	IP67
Comportement de dispersion du pare-brise	diffus
Matériau du boîtier	Aluminium
Matériau de la gaine de câble	Plastique (PVC)
Matériau du pare-brise	Verre trempé
Température ambiante	-30 - 50 °C
Dimensions	300x51x60mm

**Propriétés optiques**

Intensité lumineuse à une distance de 500 mm	1000 lx
Éclairage au centre (distance 1m)	250 lx
Température de couleur	6000 K
Type de lumière	Lumière blanche
Groupe à risque	0

**Autres caractéristiques**

Environnement rude	Oui
--------------------	-----

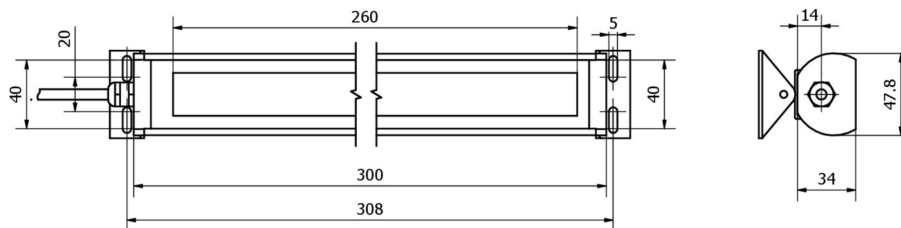
**Classification**

ETIM 8	EC000348 Lampe de machine et d'établi
--------	---------------------------------------

**Autre**

Groupe de produits IPF	190 Éclairage de la machine
Dimensions de l'emballage	385 x 80 x 65 mm
Poids brut	615 g
Numéro de tarif douanier	94054239
Numéro WEEE	40951076
Conforme à REACH	Oui
Conforme à la directive RoHS	Oui

**Schéma d'encombrement**



**Extrait de la gamme d'accessoires**

**NG400501**



Alimentation en courant continu, monophasée, 125x114x40mm, 24-28V, 5A, 90-264V AC 50Hz, 90-264V AC 60Hz, 127-370V DC, borne à vis, IP20, aluminium, stabilisé, tension de sortie cadencée

**Vous trouverez d'autres accessoires sur notre site Internet**

**Montage**

Le montage / l'installation ne doit être effectué que par un électricien spécialisé !

**Élimination**

Numéro WEEE selon § 6 alinéa 3 ElektroG :  
40951076

**Consignes de sécurité**

- / Avant la mise en service, veuillez vous assurer que toutes les consignes de sécurité figurant éventuellement dans la documentation du produit ont été respectées.
- / En cas d'impact direct sur la sécurité des personnes, l'utilisation de ces produits est interdite.
- / Les systèmes d'éclairage à LED peuvent générer des rayonnements très intenses qui peuvent, le cas échéant, endommager les yeux en cas d'utilisation non conforme. Le fabricant ne peut pas être tenu responsable des dommages causés par une utilisation ou un raccordement non conforme.