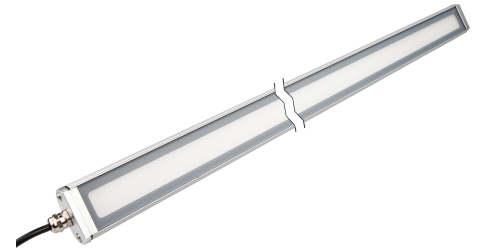


# EM510101

## LED-Leuchten • Maschinenleuchten

LED Maschinenleuchte, 60x600x51mm, Weißlicht, 24W, 2800lx, 6000K, 24V DC, -30-50°C, Kabel PVC, IP67, Aluminium+Hartglas

Inklusive Befestigungswinkel



### Leuchtenhalter inklusive

Diese LED-Leuchten sind robuste und kompakte Aufbauleuchten mit hoher Leistung. Das Aluminiumgehäuse leitet Wärme effektiv ab. Die Leuchten können bei Umgebungstemperaturen von bis zu 50 °C eingesetzt werden. Die Farbtemperatur beträgt 6.000 K. Durch den Einsatz von SMD-LEDs wird ein gleichmäßiges und flimmerfreies Licht erzeugt. Im Lieferumfang sind Halterungen enthalten, mit denen sich die Leuchten im Winkel passend ausrichten lassen.

#### Elektrische Eigenschaften

Ausführung des elektrischen Anschlusses	Kabel
Bemessungsbetriebsstrom	1000 mA
Leistung	24 W
Lichtstrom	2400 lm
Schutzklasse	III
Betriebsspannung (DC)	24 V
Elektrischer Anschluss	Kabel 2adrig 1m
Betriebsspannung	24VDC
Schutzfunktionen	Verpolungsschutz

#### Mechanische Eigenschaften

Ader-Zahl	2
Bauform	Quader
Breite	51 mm
Höhe	60 mm
Kabellänge	1 m
Länge	600 mm
Schutzart (IP)	IP67
Streuverhalten Frontscheibe	diffus
Werkstoff des Gehäuses	Aluminium
Werkstoff des Kabelmantels	Kunststoff (PVC)
Werkstoff der Frontscheibe	Hartglas
Umgebungstemperatur	-30 - 50 °C
Abmessungen	600x51x60mm

**Optische Eigenschaften**

Beleuchtungsstärke bei 500mm Abstand	2800 lx
Beleuchtungsstärke bei 1000mm Abstand	700 lx
Farbtemperatur	6000 K
Lichtart	Weißlicht
Risikogruppe (photobiologische Sicherheit)	0

**Sonstige Eigenschaften**

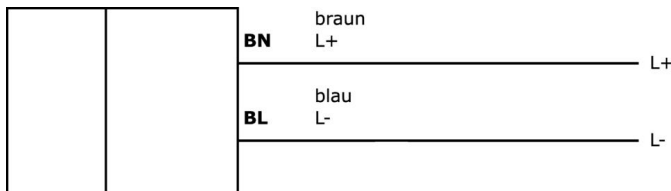
Raue Umgebungsbedingungen	Ja
---------------------------	----

**Klassifizierung**

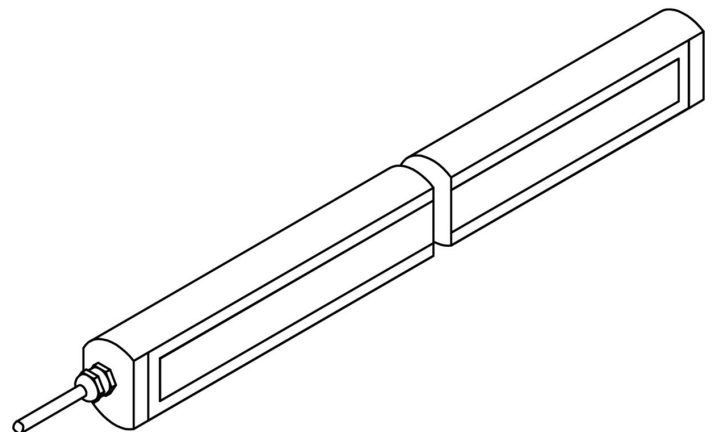
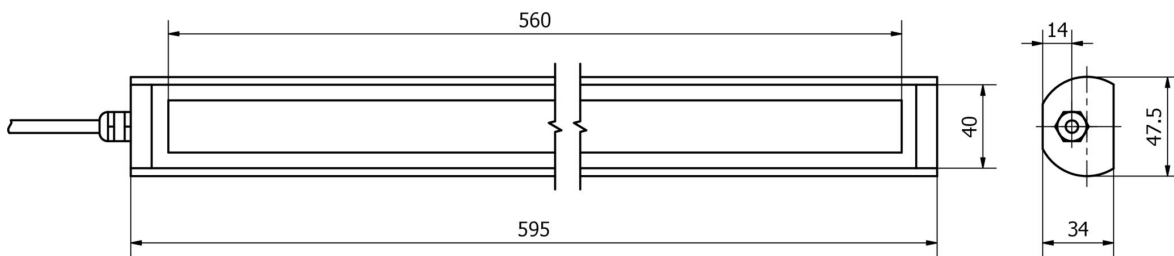
ETIM 8	EC000348 Maschinen- und Werkbankleuchte
--------	---

**Weiteres**

IPF Produktgruppe	190 Maschinenbeleuchtung
Verpackungsmaße	640 x 70 x 65 mm
Bruttogewicht	989 g
Zolltarifnummer	94054239
WEEE-Nummer	40951076
REACH-konform	Ja
RoHS konform	Ja

**Anschlussbild**

**Massbild**



**Auszug Zubehörprogramm**

**NG400501**



Gleichstromversorgung, 1-phasig,  
125x114x40mm, 24-28V, 5A, 90-  
264V AC 50Hz, 90-264V AC 60Hz,  
127-370V DC, Schraubanschluss,  
IP20, Aluminium, Stabilisiert,  
Ausgangsspannung getaktet

Weiteres Zubehör finden Sie auf unserer Homepage



**Einbau**

Einbau / Installation darf nur durch eine  
Elektrofachkraft erfolgen!



**Entsorgung**

WEEE-Nummer gemäß § 6 Abs. 3 ElektroG:  
40951076

**Sicherheitshinweise**

/ Bitte vergewissern Sie sich vor Inbetriebnahme, dass alle ggf. in der Produktdokumentation aufgeführten Sicherheitshinweise beachtet wurden.

/ Bei direkter Auswirkung auf die Personensicherheit ist die Anwendung dieser Produkte untersagt.

/ LED-Lichtsysteme können sehr intensive Strahlung erzeugen, die bei unsachgemäßer Verwendung ggf. die Augen schädigen kann. Für Schäden, die durch unsachgemäßen Gebrauch oder Anschluss entstehen, kann der Hersteller nicht verantwortlich gemacht werden.