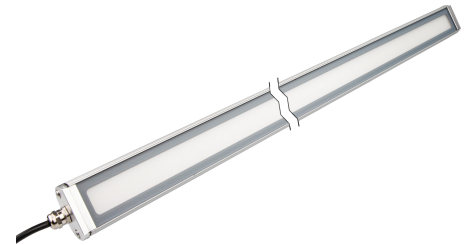


EM510102

Luci a LED • Luci della macchina

Luce LED per macchine, 60x800x51mm, luce bianca, 32W, 3000lx, 6000K, 24V DC, -30-50°C, cavo PVC, IP67, alluminio+vetro duro

Incluso Staffa di montaggio



Supporto dell'apparecchio incluso

Le luci a LED sono necessarie in quasi tutti i settori industriali. Un'illuminazione personalizzata per il rispettivo luogo di lavoro garantisce una migliore visibilità, migliora la qualità della produzione, aumenta la sicurezza sul lavoro e contribuisce a risparmiare sui costi energetici. La lunga durata, indipendente dai cicli di accensione, riduce i costi di manutenzione e aumenta la disponibilità. Le luci a LED sono utilizzate per illuminare postazioni di lavoro, aree di lavoro delle macchine, armadi di controllo e molte altre aree di applicazione.

Proprietà elettriche

Progettazione del collegamento elettrico	Cavi
Corrente nominale di esercizio	1330 mA
Prestazioni	32 W
Flusso luminoso	3200 lm
Classe di protezione	III
Protezione contro l'inversione di polarità	Sì
Tensione di esercizio (CC)	24 V
Collegamento elettrico	Cavi
Tensione di esercizio	24 V CC

Proprietà meccaniche

Numero di core	2
Design	Cuboide
Larghezza	51 mm
Altezza	60 mm
Lunghezza	800 mm
Classe di protezione (IP)	IP67
Comportamento di dispersione del parabrezza	diffuso
Materiale dell'alloggiamento	Alluminio
Materiale della guaina del cavo	Plastica (PVC)
Materiale del parabrezza	Vetro temperato
Temperatura ambiente	-30 - 50 °C
Dimensioni	800x51x60 mm

Proprietà ottiche

Illuminamento a 500 mm di distanza	3000 lx
Illuminamento al centro (distanza 1m)	750 lx
Temperatura di colore	6000 K
Tipo di luce	Luce bianca
Gruppo di rischio	0

Altre proprietà

Condizioni ambientali difficili	Sì
---------------------------------	----

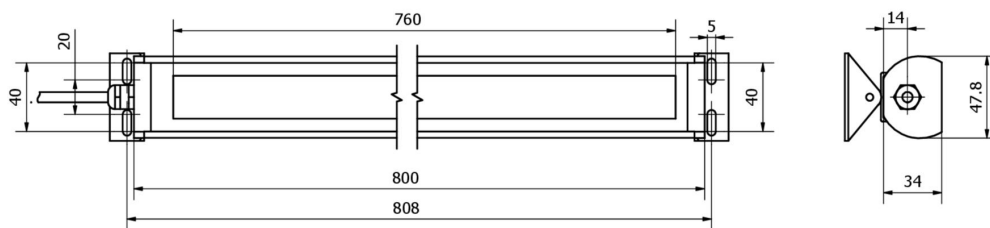
Classificazione

ETIM 8	EC000348 Luce per macchine e banchi da lavoro
--------	---

Ulteriori informazioni

Gruppo di prodotti IPF	190 Illuminazione della macchina
Dimensioni dell'imballaggio	850 x 77 x 64 mm
Peso lordo	1255 g
Numero di tariffa doganale	94054239
Numero WEEE	40951076
Conforme a REACH	Sì
Conforme alla direttiva RoHS	Sì

Disegno quotato



Estratto del programma di accessori

NG400501



Alimentatore DC, monofase,
 125x114x40mm, 24-28V, 5A, 90-
 264V AC 50Hz, 90-264V AC 60Hz,
 127-370V DC, connessione a vite,
 IP20, alluminio, stabilizzato,
 tensione di uscita temporizzata

Ulteriori accessori sono disponibili sulla nostra homepage



Installazione

L'installazione deve essere eseguita esclusivamente da un elettricista qualificato!



Smaltimento dei rifiuti

Numero RAEE secondo § 6 par. 3 ElektroG:
 40951076

Istruzioni di sicurezza

/ Prima della messa in funzione, accertarsi che siano state rispettate tutte le indicazioni di sicurezza contenute nella documentazione del prodotto.

/ L'uso di questi prodotti è vietato se ha un impatto diretto sulla sicurezza personale.

/ I sistemi di illuminazione a LED possono generare radiazioni molto intense che, se utilizzate in modo improprio, possono danneggiare gli occhi. Il produttore non può essere ritenuto responsabile per i danni causati da un uso o da un collegamento improprio.