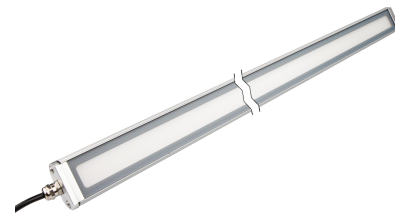


EM510102

Światła LED • Światła maszyny

Oświetlenie maszynowe LED, 60x800x51mm, światło białe, 32W, 3000lx, 6000K, 24V DC, -30-50°C, kabel PVC, IP67, aluminium+twarde szkło

W zestawie Wspornik montażowy



Dołączony uchwyt oprawy

Oświetlenie LED jest potrzebne w niemal każdym sektorze przemysłowym. Oświetlenie dostosowane do danego miejsca pracy zapewnia lepszą widoczność, poprawia jakość produkcji, zwiększa bezpieczeństwo pracy, a także pomaga obniżyć koszty energii. Długa żywotność, która jest niezależna od cykli przełączania, zmniejsza koszty konserwacji i zwiększa dostępność. Lamy LED są wykorzystywane do oświetlania stanowisk pracy, obszarów roboczych maszyn, szaf sterowniczych i wielu innych obszarów zastosowań.

Właściwości elektryczne

Projekt połączenia elektrycznego	Kable
Znamionowy prąd roboczy	1330 mA
Wydajność	32 W
Strumień świetlny	3200 lm
Klasa ochrony	III
Zabezpieczenie przed odwrotną polaryzacją	Tak
Napięcie robocze (DC)	24 V
Podłączenie elektryczne	Kable
Napięcie robocze	24VDC

Właściwości mechaniczne

Liczba rdzeni	2
Projekt	Prostopadłościan
Szerokość	51 mm
Wysokość	60 mm
Długość	800 mm
Klasa ochrony (IP)	IP67
Zachowanie podczas rozpraszania przedniej szyby	rozproszony
Materiał obudowy	Aluminium
Materiał osłony kabla	Tworzywo sztuczne (PVC)
Materiał szyby przedniej	Szkło hartowane
Temperatura otoczenia	-30 - 50 °C
wymiary	800x51x60mm

Właściwości optyczne

Luminancja przy odległości 500 mm	3000 lx
Natężenie oświetlenia w środku (odległość 1 m)	750 lx
Temperatura barwowa	6000 K
Rodzaj światła	Białe światło
Grupa ryzyka	0

Inne właściwości

Trudne warunki środowiskowe	Tak
-----------------------------	-----

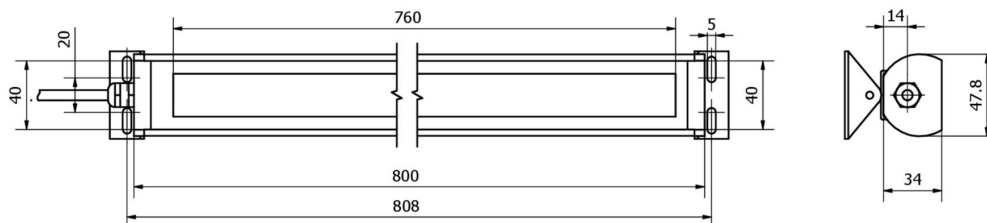
Klasyfikacja

ETIM 8	EC000348 Oświetlenie maszyn i stołów warsztatowych
--------	--

Więcej informacji

Grupa produktów IPF	190 Oświetlenie maszyny
Wymiary opakowania	850 x 77 x 64 mm
Masa brutto	1255 g
Numer taryfy celnej	94054239
Numer WEEE	40951076
Zgodność z REACH	Tak
Zgodność z dyrektywą RoHS	Tak

Rysunek wymiarowy



Fragment programu akcesoriów

NG400501



Zasilacz DC, 1-fazowy,
 125x114x40mm, 24-28V, 5A, 90-
 264V AC 50Hz, 90-264V AC 60Hz,
 127-370V DC, złącze śrubowe,
 IP20, aluminium, stabilizowane,
 taktowane napięcie wyjściowe

Więcej akcesoriów można znaleźć na naszej stronie internetowej

**Instalacja**

Instalacja może być przeprowadzona wyłącznie przez wykwalifikowanego elektryka!

**Usuwanie odpadów**

Numer WEEE zgodnie z § 6 ust. 3 ElektroG:
40951076

Instrukcje bezpieczeństwa

- / Przed uruchomieniem należy upewnić się, że przestrzegane są wszystkie instrukcje bezpieczeństwa zawarte w dokumentacji produktu.
- / Korzystanie z tych produktów jest zabronione, jeśli mają one bezpośredni wpływ na bezpieczeństwo osobiste.
- / Systemy oświetlenia LED mogą generować bardzo intensywne promieniowanie, które może uszkodzić oczy w przypadku niewłaściwego użytkowania. Producent nie ponosi odpowiedzialności za szkody spowodowane niewłaściwym użytkowaniem lub podłączeniem.