

ER494140

přídavné osvětlení fotoaparátu • Kruhová světla

LED kruhové světlo, Ø49mm 17,2délky, bílé světlo, 230V AC, 3,84W, hliník

Včetně Držák, Napájecí zdroj do zásuvky



Volba správného osvětlení je zásadní pro všechny typy kontrolních úloh s kamerovým snímačem, protože pouze snímky s vysokým kontrastem lze reprodukovatelně vyhodnotit. A osvětlení zde má rozhodující vliv. Jeho výběr závisí na různých faktorech, jako je vzdálenost od testovaného objektu, jeho velikost, kritérium testované součásti nebo očekávané podmínky prostředí.

Kruhová světla poskytují přímé, soustředěné dopadající světlo, které je obzvláště vhodné pro kulaté zkušební objekty, protože nevytváří žádné tvrdé stíny objektu.

Světla jsou k dispozici s různými průměry apertury objektivu, různými barvami světla a výkony. Vnitřní řídicí jednotka blesku umožňuje provoz světel s bleskem nahoru, což může být nutné pro krátké expoziční časy kamerových systémů.

Elektrické vlastnosti

Provedení elektrické přípojky	Zástrčka typu C (CEE 7/16)
Jmenovitý provozní proud	160 mA
Ovladač blesku	ne
Výkon	3,84 W
Třída ochrany	I

Mechanické vlastnosti

Průměr	49 mm
Výška	17,2 mm
Vnitřní průměr	25 mm
Délka	17,2 mm
Druh krytí (IP)	IP40
Materiál krytu	Hliník
Rozsah pracovní vzdálenosti	50 - 100 mm
Okolní teplota	0 - 40 °C

Optické vlastnosti

Počet LED	56
Barevná teplota	6700 K
Osvětlení	LED
Druh světla	Bílé světlo
Úhel otvoru	20 °
Rizikové skupiny	0

Ostatní vlastnosti

Průměrná jmenovitá životnost	20000 h
Typ provozu	Trvalý provoz Spínací provoz

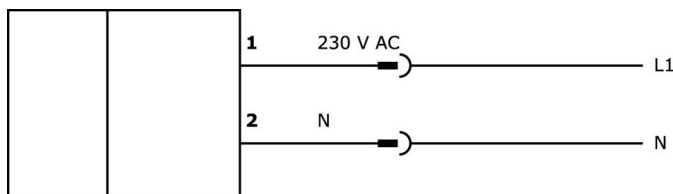
Klasifikace

ETIM 8	EC000348 Osvětlení strojů a pracovních stolů
--------	--

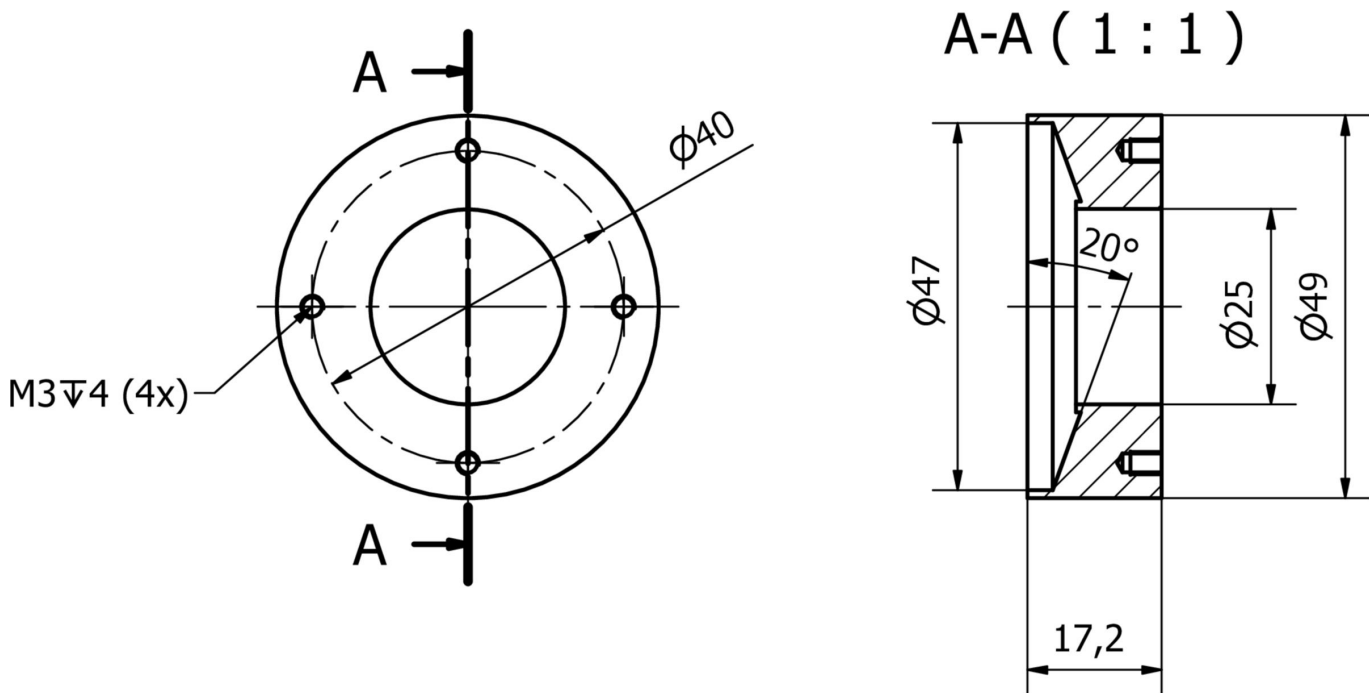
Další

Skupina produktů IPF	915 Osvětlení kamery
Rozměry balení	210 x 138 x 95 mm
Hrubá váha	
Číslo zboží	94054239
WEEE číslo	40951076
V souladu s REACH	Ano
V souladu s RoHS	Ano

Přípojka



Rozměrový výkres



Montáž

Montáž / instalaci smí provádět pouze kvalifikovaný elektrikář!



Likvidace

Číslo WEEE podle § 6 odst. 3 ElektroG: 40951076

Bezpečnostní pokyny

- /** Před uvedením do provozu prosím zkontrolujte, zda byly dodrženy veškeré bezpečnostní pokyny, které jsou případně uvedené v dokumentaci výrobku.
- /** Nikdy nepoužívejte tato zařízení v aplikacích, kde bezpečnost osob závisí na jejich funkčnosti.
- /** Systémy LED osvětlení mohou generovat intenzivní UV záření, které může při nesprávném použití poškodit oči. Výrobce nemůže nést odpovědnost za škody vzniklé v důsledku nesprávného použití či připojení.