

## ER494140

### Kamera Zusatzbeleuchtung • Ringleuchten

LED Ringleuchte, Ø49mm 17,2lang, Weißlicht,230V AC,3,84W, Aluminium

Inklusive Halter, Steckernetzteil



Bei Prüfaufgaben jeglicher Art mit einem Kamerasensor ist die Auswahl der richtigen Beleuchtung essenziell, da nur kontrastreiche Bildaufnahmen reproduzierbar ausgewertet werden können. Und hierbei hat die Beleuchtung den entscheidenden Einfluss. Die Auswahl hängt dabei von unterschiedlichen Faktoren wie z. B. dem Abstand zum Prüfobjekt, dessen Größe, dem zu prüfenden Bauteilkriterium oder den zu erwartenden Umweltbedingungen ab.

Ringleuchten liefern ein direkt abstrahlendes, fokussiertes Auflicht, das sich besonders gut für runde Prüfobjekte eignet, da es keine harten Objektschatten erzeugt.

Es stehen Leuchten mit unterschiedlichen Durchmessern des Objektivdurchlasses, verschiedenen Lichtfarben und Leistungen zur Verfügung. Der interne Blitzcontroller ermöglicht einen Blitzbetrieb der Leuchten, der für kurze Belichtungszeiten der Kamerasysteme erforderlich sein kann.

#### Elektrische Eigenschaften

Ausführung des elektrischen Anschlusses	Stecker-Typ C (CEE 7/16)
Bemessungsbetriebsstrom	160 mA
Blitzcontroller	nein
Leistung	3,84 W
Schutzklasse	I

#### Mechanische Eigenschaften

Durchmesser	49 mm
Höhe	17,2 mm
Innendurchmesser	25 mm
Länge	17,2 mm
Schutzart (IP)	IP40
Werkstoff des Gehäuses	Aluminium
Arbeitsbereich	50 - 100 mm
Umgebungstemperatur	0 - 40 °C

#### Optische Eigenschaften

Anzahl der LEDs	56
Farbtemperatur	6700 K
Leuchtmittel	LED
Lichtart	Weißlicht
Öffnungswinkel	20 °
Risikogruppe (photobiologische Sicherheit)	0

**Sonstige Eigenschaften**

Mittlere Nennlebensdauer	20000 h
Betriebsart	Permanentbetrieb   Schaltbetrieb

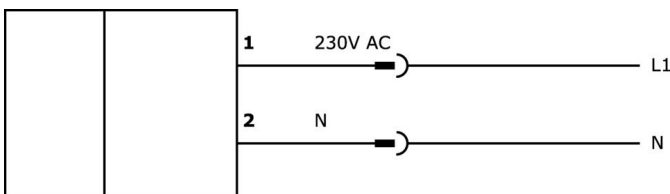
**Klassifizierung**

ETIM 8	EC000348 Maschinen- und Werkbankleuchte
--------	---

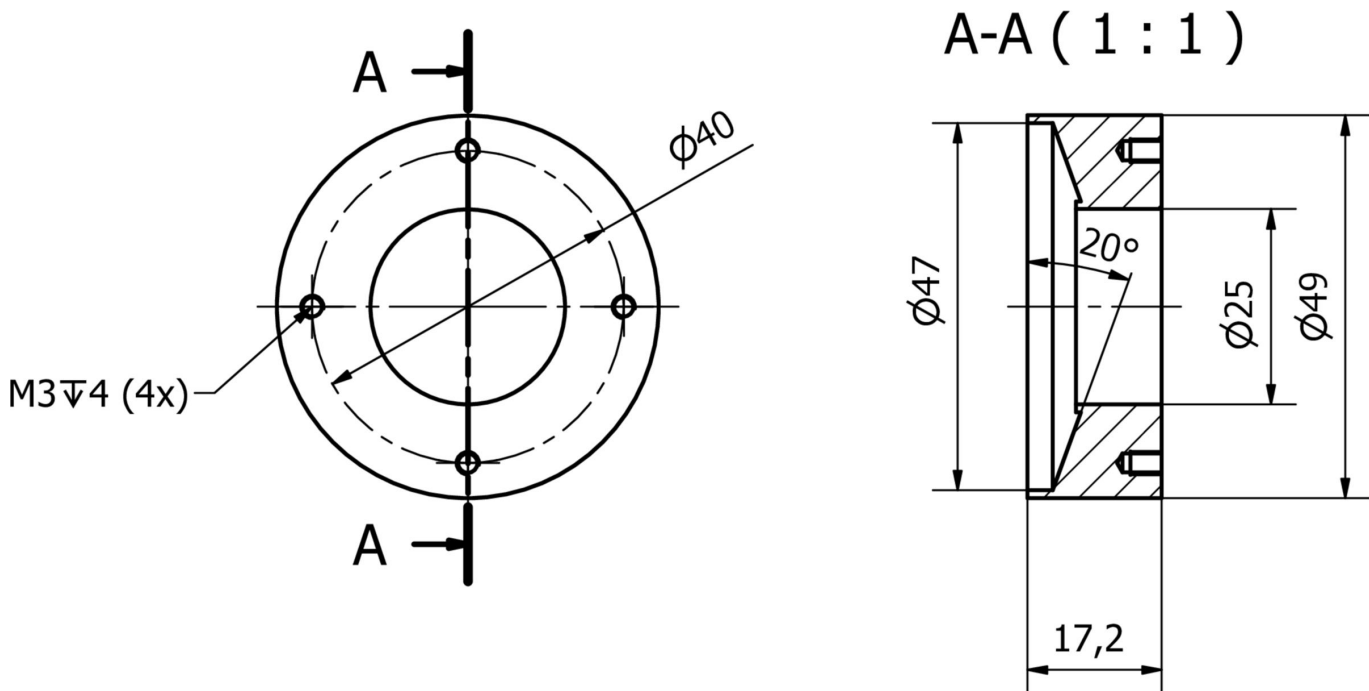
**Weiteres**

IPF Produktgruppe	915 Kamerabeleuchtung
Verpackungsmaße	210 x 138 x 95 mm
Bruttogewicht	
Zolltarifnummer	94054239
WEEE-Nummer	40951076
REACH-konform	Ja
RoHS konform	Ja

**Anschlussbild**



**Massbild**



**Einbau**

Einbau / Installation darf nur durch eine Elektrofachkraft erfolgen!



**Entsorgung**

WEEE-Nummer gemäß § 6 Abs. 3 ElektroG: 40951076

---

**Sicherheitshinweise**

/ Bitte vergewissern Sie sich vor Inbetriebnahme, dass alle ggf. in der Produktdokumentation aufgeführten Sicherheitshinweise beachtet wurden.

/ Bei direkter Auswirkung auf die Personensicherheit ist die Anwendung dieser Produkte untersagt.

/ LED-Lichtsysteme können sehr intensive Strahlung erzeugen, die bei unsachgemäßer Verwendung ggf. die Augen schädigen kann. Für Schäden, die durch unsachgemäßen Gebrauch oder Anschluss entstehen, kann der Hersteller nicht verantwortlich gemacht werden.