

## ER494140

### Iluminación auxiliar de la cámara • Luces anulares

Anillo luminoso LED, Ø49mm 17.2long, luz blanca, 230V AC, 3.84W, aluminio

Inclusive Soporte, Fuente de alimentación enchufable



Seleccionar la iluminación adecuada es esencial para todo tipo de tareas de inspección con un sensor de cámara, ya que sólo las imágenes de alto contraste pueden analizarse de forma reproducible. Y la iluminación tiene aquí una influencia decisiva. La selección depende de varios factores, como la distancia al objeto de prueba, su tamaño, el criterio de los componentes que se van a probar o las condiciones ambientales previstas.

Las luces anulares proporcionan una luz incidente focalizada de emisión directa que resulta especialmente adecuada para objetos de prueba redondos, ya que no produce sombras duras en el objeto.

Hay disponibles luces con diferentes diámetros de apertura de lente, diferentes colores de luz y potencias. El controlador de flash interno permite el funcionamiento con flash de las luces, que puede ser necesario para tiempos de exposición cortos de los sistemas de cámaras.

#### Datos eléctricos

Versión de la conexión eléctrica	enchufe tipo C (CEE 7/16)
Corriente de funcionamiento asignada	160 mA
Controlador de flash	no
Potencia	3,84 W
Clase de seguridad	I

#### Datos mecánicos

Diámetro	49 mm
Altura	17,2 mm
Diámetro interno	25 mm
Longitud	17,2 mm
Grado de protección (IP)	IP40
Material de la carcasa	Aluminio
norma de radio	50 - 100 mm
Temperatura ambiente	0 - 40 °C

#### Datos ópticos

Cantidad de LEDs	56
Temperatura del color	6700 K
Medios luminosos	LED
Tipo de luz	Luz blanca
Ángulo de apertura	20 °
Grupo de riesgo	0

**Otros datos**

Vida útil nominal media	20000 h
Modo de funcionamiento	funcionamiento permanente   modo de conmutación

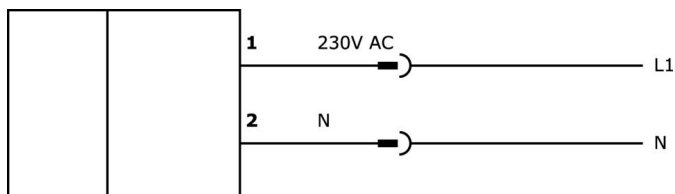
**Clasificación**

ETIM 8	EC000348 Luz para máquinas y bancos de trabajo
--------	--

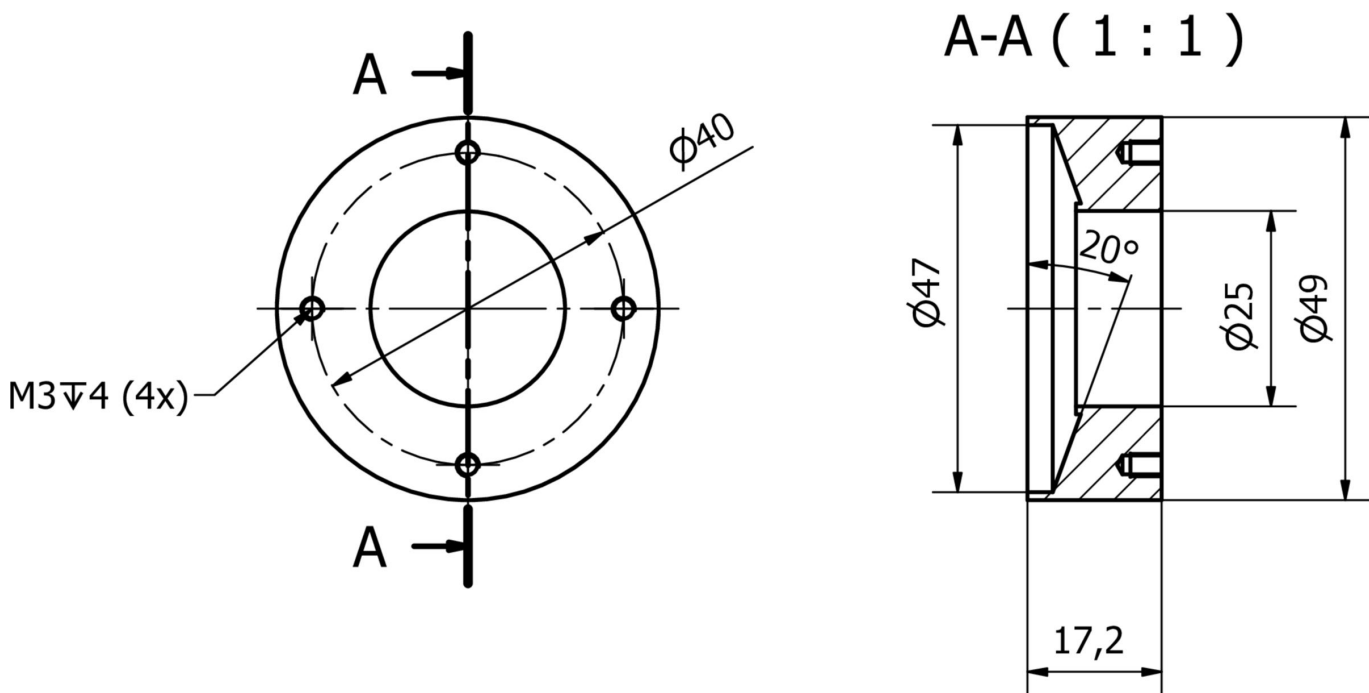
**Más**

Grupo de productos ipf	915 Iluminación de la cámara
dimensiones de embalaje	210 x 138 x 95 mm
Peso bruto	
Código arancelario	94054239
WEEE número	40951076
Conforme a REACH	Sí
Conforme a RoHS	Sí

**Conexión**



**Dibujo acotado**



**Montaje**

El montaje/la instalación solo debe ser llevado a cabo por electricistas cualificados.



**Eliminación de residuos**

Número WEEE según § 6 párrafo 3 ElektroG: 40951076

---

**Indicaciones de seguridad**

- /** Antes de la puesta en marcha, asegúrese de que se han respetado todas las indicaciones de seguridad indicadas en la documentación del producto.
- /** El uso de estos productos está prohibido si tienen un efecto directo en la seguridad de las personas.
- /** Los sistemas de iluminación LED pueden emitir una radiación muy intensa que puede dañar los ojos si no se utilizan correctamente. El fabricante no se hace responsable de los daños causados por un uso o conexión inapropiados.