

ER494140

Éclairage supplémentaire de la caméra • Lampes annulaires

Lampe annulaire LED, Ø49mm 17,2long, lumière blanche,230V AC,3,84W, aluminium

Y compris Support, Bloc d'alimentation



Pour les tâches de contrôle de tout type avec un capteur de caméra, le choix du bon éclairage est essentiel, car seules les images à fort contraste peuvent être évaluées de manière reproductible. Et l'éclairage a ici une influence décisive. Le choix dépend de différents facteurs tels que la distance à l'objet à contrôler, sa taille, le critère de composant à contrôler ou les conditions environnementales attendues.

Les lampes annulaires fournissent une lumière incidente focalisée à émission directe, qui convient particulièrement bien aux objets à contrôler ronds, car elle ne produit pas d'ombres dures sur l'objet.

Des lampes avec différents diamètres de passage de l'objectif, différentes couleurs de lumière et différentes puissances sont disponibles. Le contrôleur de flash interne permet de faire fonctionner les torches au flash, ce qui peut être nécessaire pour les temps d'exposition courts des systèmes de caméra.

Caractéristiques électriques

Exécution du raccordement électrique	Prise de type C (CEE 7/16)
Courant assigné d'emploi	160 mA
Contrôleur de flash	non
Puissance	3,84 W
Classe de protection	I

Propriétés mécaniques

Diamètre	49 mm
Hauteur	17,2 mm
Diamètre intérieur	25 mm
Longueur	17,2 mm
Indice de protection (IP)	IP40
Matériau du boîtier	Aluminium
Plage de distance de travail	50 - 100 mm
Température ambiante	0 - 40 °C

Propriétés optiques

Nombre de LED	56
Température de couleur	6700 K
Sources lumineuses	LED
Type de lumière	Lumière blanche
Angle d'ouverture	20 °
Groupe à risque	0

Autres caractéristiques

Durée de vie nominale moyenne	20000 h
Mode de fonctionnement	Fonctionnement permanent Mode de commutation

Classification

ETIM 8	EC000348 Lampe de machine et d'établi
--------	---------------------------------------

Autre

Groupe de produits IPF	915 Éclairage de la caméra
Dimensions de l'emballage	210 x 138 x 95 mm
Poids brut	
Numéro de tarif douanier	94054239
Numéro WEEE	40951076
Conforme à REACH	Oui
Conforme à la directive RoHS	Oui

Schéma de connexion

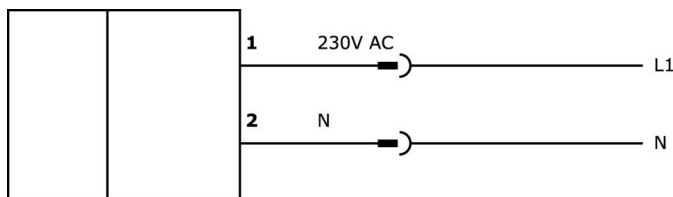
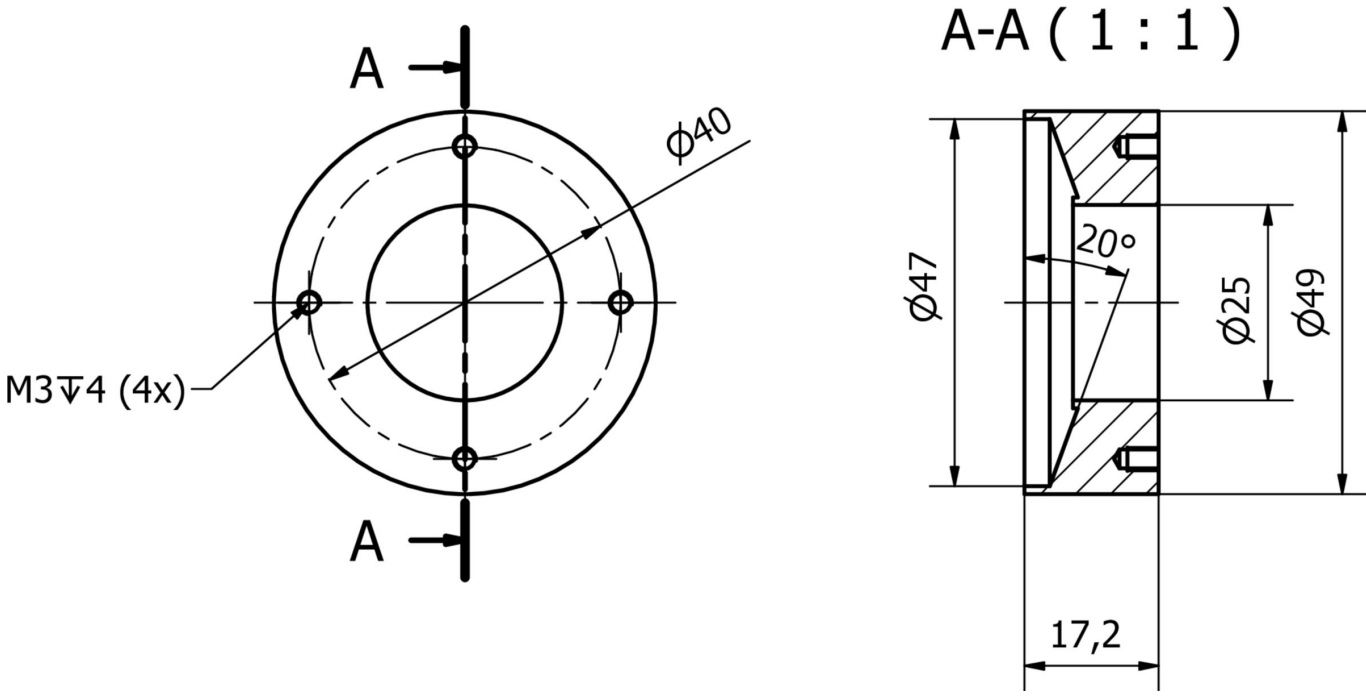


Schéma d'encombrement



Montage

Le montage / l'installation ne doit être effectué que par un électricien spécialisé !



Élimination

Numéro WEEE selon § 6 alinéa 3 ElektroG : 40951076

Consignes de sécurité

- /** Avant la mise en service, veuillez vous assurer que toutes les consignes de sécurité figurant éventuellement dans la documentation du produit ont été respectées.
- /** En cas d'impact direct sur la sécurité des personnes, l'utilisation de ces produits est interdite.
- /** Les systèmes d'éclairage à LED peuvent générer des rayonnements très intenses qui peuvent, le cas échéant, endommager les yeux en cas d'utilisation non conforme. Le fabricant ne peut pas être tenu responsable des dommages causés par une utilisation ou un raccordement non conforme.