

## ER494140

### Dodatkowe oświetlenie kamery • Światła pierścieniowe

Oświetlenie pierścieniowe LED, Ø49mm, długość 17,2, światło białe, 230V AC, 3,84W, aluminium

W zestawie Posiadacz, Zasilacz wtykowy



W przypadku wszelkiego rodzaju zadań testowych z wykorzystaniem czujnika kamery, wybór odpowiedniego oświetlenia ma zasadnicze znaczenie, ponieważ tylko obrazy o wysokim kontraście mogą być analizowane w sposób powtarzalny. I właśnie w tym przypadku oświetlenie ma decydujący wpływ. Wybór zależy od różnych czynników, takich jak odległość od testowanego obiektu, jego rozmiar, kryterium testowanego komponentu lub oczekiwane warunki środowiskowe.

#### Właściwości elektryczne

Projekt połączenia elektrycznego	Wtyczka typu C (CEE 7/16)
Znamionowy prąd roboczy	160 mA
Kontroler lampy błyskowej	nie
Wydajność	3,84 W
Klasa ochrony	I

#### Właściwości mechaniczne

Średnica	49 mm
Wysokość	17,2 mm
Średnica wewnętrzna	25 mm
Długość	17,2 mm
Klasa ochrony (IP)	IP40
Materiał obudowy	Aluminium
Obszar roboczy	50 - 100 mm
Temperatura otoczenia	0 - 40 °C

#### Właściwości optyczne

Liczba diod LED	56
Temperatura barwowa	6700 K
Źródło światła	LED
Rodzaj światła	Białe światło
Kąt otwarcia	20 °
Grupa ryzyka	0

#### Inne właściwości

Średni znamionowy okres użytkowania	20000 h
Tryb pracy	Stałe działanie   Operacja przełączania

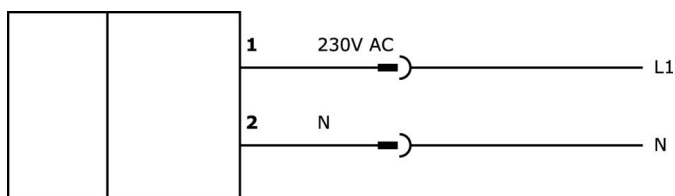
**Klasyfikacja**

ETIM 8	EC000348 Oświetlenie maszyn i stołów warsztatowych
--------	--

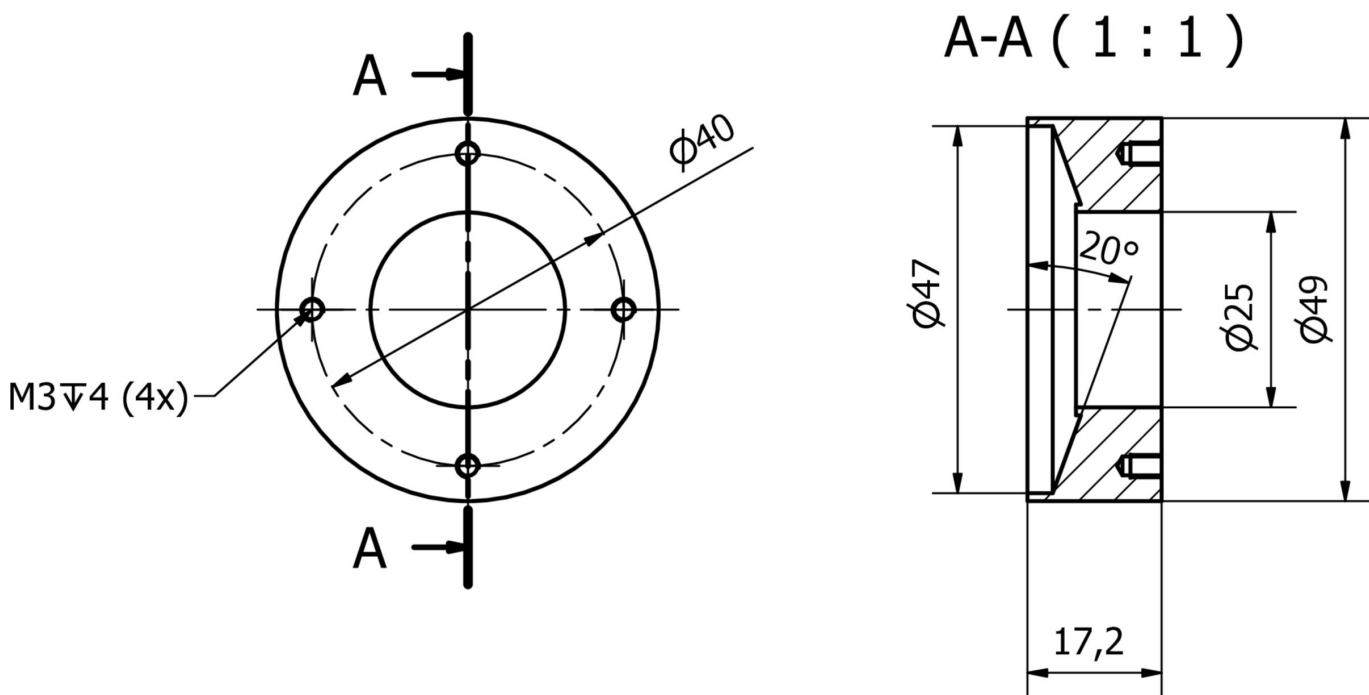
**Więcej informacji**

Grupa produktów IPF	915 Oświetlenie kamery
Wymiary opakowania	210 x 138 x 95 mm
Masa brutto	
Numer taryfy celnej	94054239
Numer WEEE	40951076
Zgodność z REACH	Tak
Zgodność z dyrektywą RoHS	Tak

**Schemat połączeń**



**Rysunek wymiarowy**



**Instalacja**

Instalacja może być przeprowadzona wyłącznie przez wykwalifikowanego elektryka!



**Usuwanie odpadów**

Numer WEEE zgodnie z § 6 ust. 3 ElektroG: 40951076

---

**Instrukcje bezpieczeństwa**

**/** Przed uruchomieniem należy upewnić się, że przestrzegane są wszystkie instrukcje bezpieczeństwa zawarte w dokumentacji produktu.

**/** Korzystanie z tych produktów jest zabronione, jeśli mają one bezpośredni wpływ na bezpieczeństwo osobiste.

**/** Systemy oświetlenia LED mogą generować bardzo intensywne promieniowanie, które może uszkodzić oczy w przypadku niewłaściwego użytkowania. Producent nie ponosi odpowiedzialności za szkody spowodowane niewłaściwym użytkowaniem lub podłączeniem.