

ER494140

iluminação adicional da câmara • Anéis luminosos

Anel luminoso LED, Ø49mm 17.2long, luz branca, 230V AC, 3.84W, alumínio

incluindo Titular, Unidade de alimentação eléctrica de encaixe



A seleção da iluminação correta é essencial para todos os tipos de tarefas de inspeção com um sensor de câmara, uma vez que apenas as imagens de alto contraste podem ser analisadas de forma reprodutível. E a iluminação tem aqui uma influência decisiva. A seleção depende de vários factores, como a distância ao objeto de teste, o seu tamanho, o critério do componente a ser testado ou as condições ambientais esperadas.

As luzes de anel fornecem uma luz incidente focalizada e de emissão direta que é particularmente adequada para objectos de teste redondos, uma vez que não produz sombras duras no objeto.

Estão disponíveis luzes com diferentes diâmetros de abertura da lente, diferentes cores de luz e saídas. O controlador de flash interno permite o funcionamento das luzes com flash, o que pode ser necessário para tempos de exposição curtos dos sistemas de câmara.

Características eléctricas

Concepção da ligação eléctrica	Ficha tipo C (CEE 7/16)
Corrente operacional nominal	160 mA
Controlador de flash	não
Potência	3,84 W
Classe de protecção	I

Características mecânicas

Diâmetro	49 mm
Altura	17,2 mm
Diâmetro interior	25 mm
Comprimento	17,2 mm
Classe de protecção (IP)	IP40
Material do invólucro	Alumínio
Alcance da distância de trabalho	50 - 100 mm
Temperatura ambiente	0 - 40 °C

Características ópticas

Número de LEDs	56
Temperatura de cor	6700 K
Iluminador	LED
Tipo de luz	Luz branca
Ângulo de abertura	20 °
Grupo de risco	0

Outras características

Vida útil nominal média	20000 h
Modo de funcionamento	Funcionamento permanente Operação de comutação

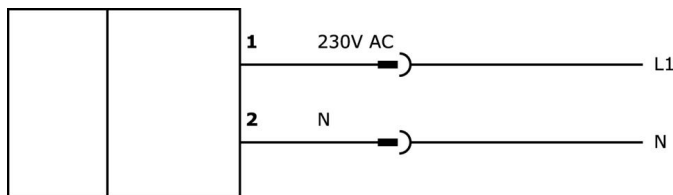
Classificação

ETIM 8	EC000348 Luz para máquinas e bancadas de trabalho
--------	---

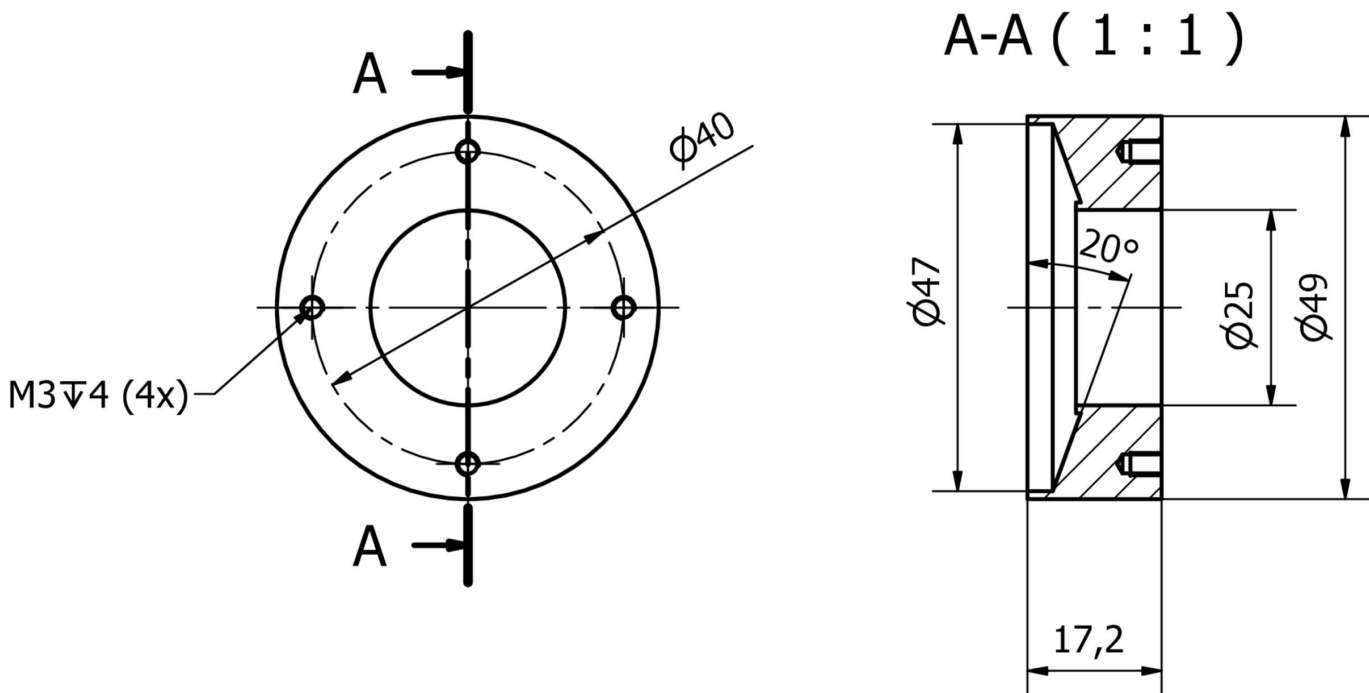
Mais

Grupo de produtos IPF	915 iluminação da câmara
dimensões da embalagem	210 x 138 x 95 mm
Peso bruto	
Número da pauta aduaneira	94054239
Número WEEE	40951076
Em conformidade com o REACH	Sim
Conformidade com RoHS	Sim

Ligação



Desenho dimensional



**Instalação**

A montagem / instalação só pode ser efectuada por um electricista qualificado!

**Eliminação**

Número WEEE de acordo com § 6 para. 3
ElektroG: 40951076

Avisos de segurança

- / Antes da primeira utilização, certifique-se de que segue todas as instruções de segurança que possam ser fornecidas nas informações sobre o produto.
- / Nunca utilize estes dispositivos em aplicações em que a segurança de uma pessoa dependa da sua funcionalidade.
- / Os sistemas de iluminação LED podem gerar radiação UV intensa, que pode danificar os olhos em caso de utilização incorrecta. O fabricante não pode ser responsabilizado por danos que resultem de uma utilização ou ligação incorrecta.