

ER494140

摄像机辅助照明 • 环形灯

LED 环形灯, 直径 49 毫米, 17.2 长, 白光, 交流 230 伏, 3.84 瓦, 铝质

包括 持有人, 插入式电源



选择合适的照明对于使用照相机传感器进行各类检测任务至关重要, 因为只有高对比度的图像才能得到可重复的分析。在这方面, 照明具有决定性的影响。照明的选择取决于多种因素, 如与检测对象的距离、检测对象的大小、待测部件的标准或预期的环境条件。

环形灯提供直接发射、聚焦的入射光, 特别适合圆形测试物体, 因为它不会产生任何硬物阴影。

可提供不同透镜孔径、不同光色和输出的环形灯。内部闪光灯控制器可实现闪光灯操作, 这可能是相机系统短曝光时间的需要。

电气特性

电气连接的类型	C 型插头 (CEE 7/16)
额定工作电流	160 毫安
闪光灯控制器	没有
权力	3.84 W
保护等级	I

机械特征

直径	49 mm
高度	17.2 mm
内径	25 mm
长度	17.2 mm
保护程度 (IP)	IP40
外壳材料	铝合金
工作距离范围	50 - 100 mm
环境温度	0 - 40 °C

光学特征

LED 的数量	56
色温	6700 K
灯具	LED
光源	白光
光束扩散的角度	20 °
风险组	0

其他特点

平均名义服务年限	20000 h
运行模式	长期运行 切换操作

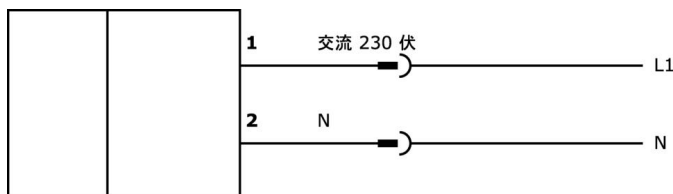
种类

ETIM 8	EC000348 机器和工作台灯
--------	------------------

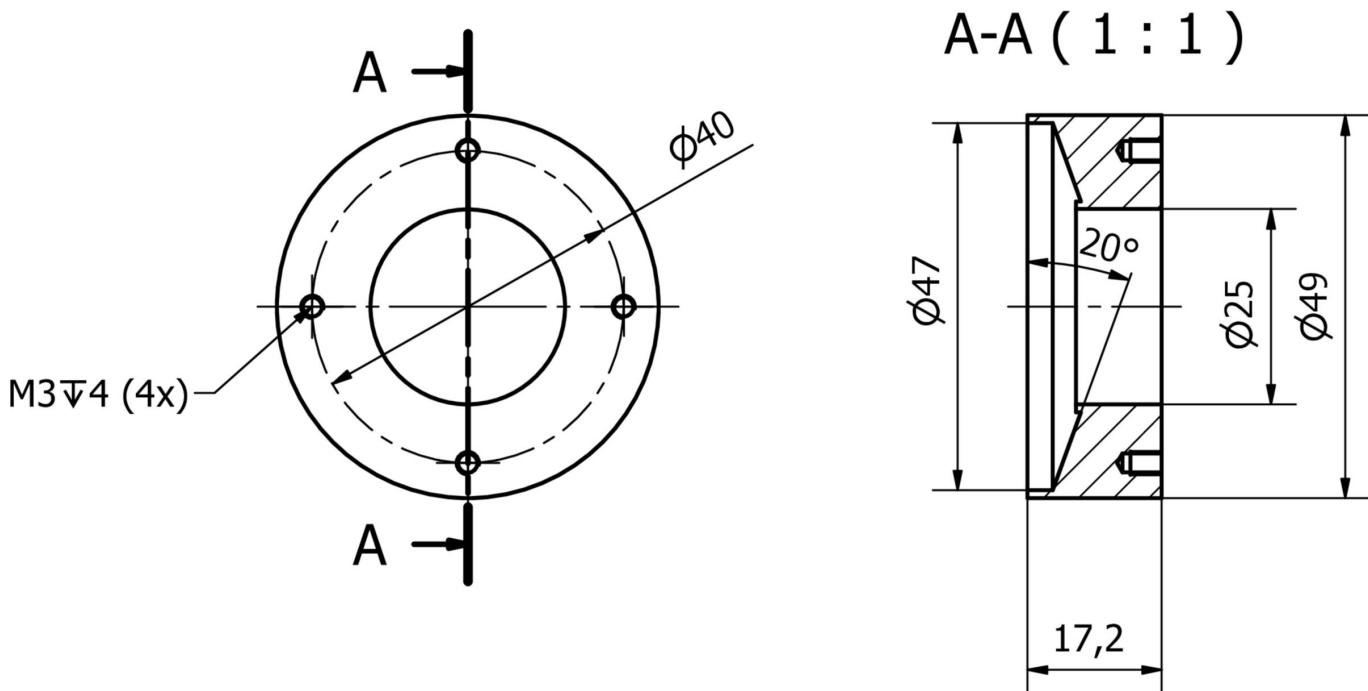
更多

IPF产品组	915相机照明
包装尺寸	210 x 138 x 95 mm
总重量	
海关税号	94054239
WEEE编号	40951076
适应性强	是
符合RoHS标准	是

连接



尺寸图



安装
安装工作只能由合格的电工来完成!



废弃处理
根据第 6 条第 3 款 ElektroG 规定的 WEEE 编号：40951076

安全警告

- / 在初始操作之前，请确保遵循产品信息中可能提供的所有安全说明。
- / 切勿在人的安全取决于其功能的应用中使用这些设备。
- / LED照明系统可以产生强烈的紫外线辐射，在使用不当的情况下会损害眼睛。制造商对因使用或连接不当造成的损害不负责任。