

ES734241

přídavné osvětlení fotoaparátu • Horní osvětlení

Dopadající světlo LED, 73x68x44mm, bílé světlo, 65W, 80000lx, 6000K, úhel vyzařování 12°, 230V AC, hliník, vypínač.

Včetně Napájecí zdroj do zásuvky



malý úhel vyzařovaného paprsku

Pro zkušební úlohy jakéhokoli druhu se snímačem kamery je nezbytný výběr správného osvětlení, protože reprodukovatelně lze vyhodnocovat pouze obrazy bohaté na kontrast. Zde má rozhodující vliv osvětlení. Přitom závisí i na výběru různých faktorů, jako je např. vzdálenost k testovanému objektu, jeho velikost, kritérium testované součásti nebo očekávané podmínky prostředí.

Elektrické vlastnosti

Provedení elektrické přípojky	Zástrčka typu C (CEE 7/16)
Ovladač blesku	ne
Výkon	60 W
Třída ochrany	I
Provozní napětí (AC 50 Hz)	230 V
ardSOCA_Betriebsspannung	230VAC (50Hz)

Mechanické vlastnosti

Šířka	44 mm
Výška	73 mm
Délka	68 mm
Rozptylové vlastnosti čelního skla	jasný
Materiál krytu	Hliník
Rozměr závitu	1/4 palce
ardSOCA_Abmessungen	1/4 palce, délka 68 mm

Optické vlastnosti

Počet LED	7
Osvětlení při 500mm, vzdálenosti	80000 lx
Barevná teplota	6000 K
Osvětlení	LED
Druh světla	Bílé světlo
Úhel otvoru	12 °

Ostatní vlastnosti

Zvláštnosti	Integrovaný spínací bod
Typ provozu	Trvalý provoz

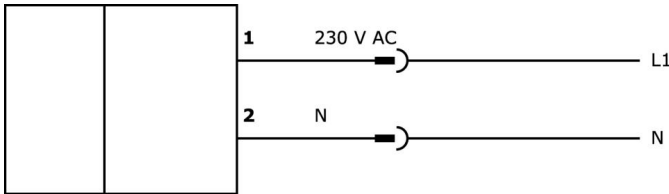
Klasifikace

ETIM 8	EC000348 Osvětlení strojů a pracovních stolů
--------	--

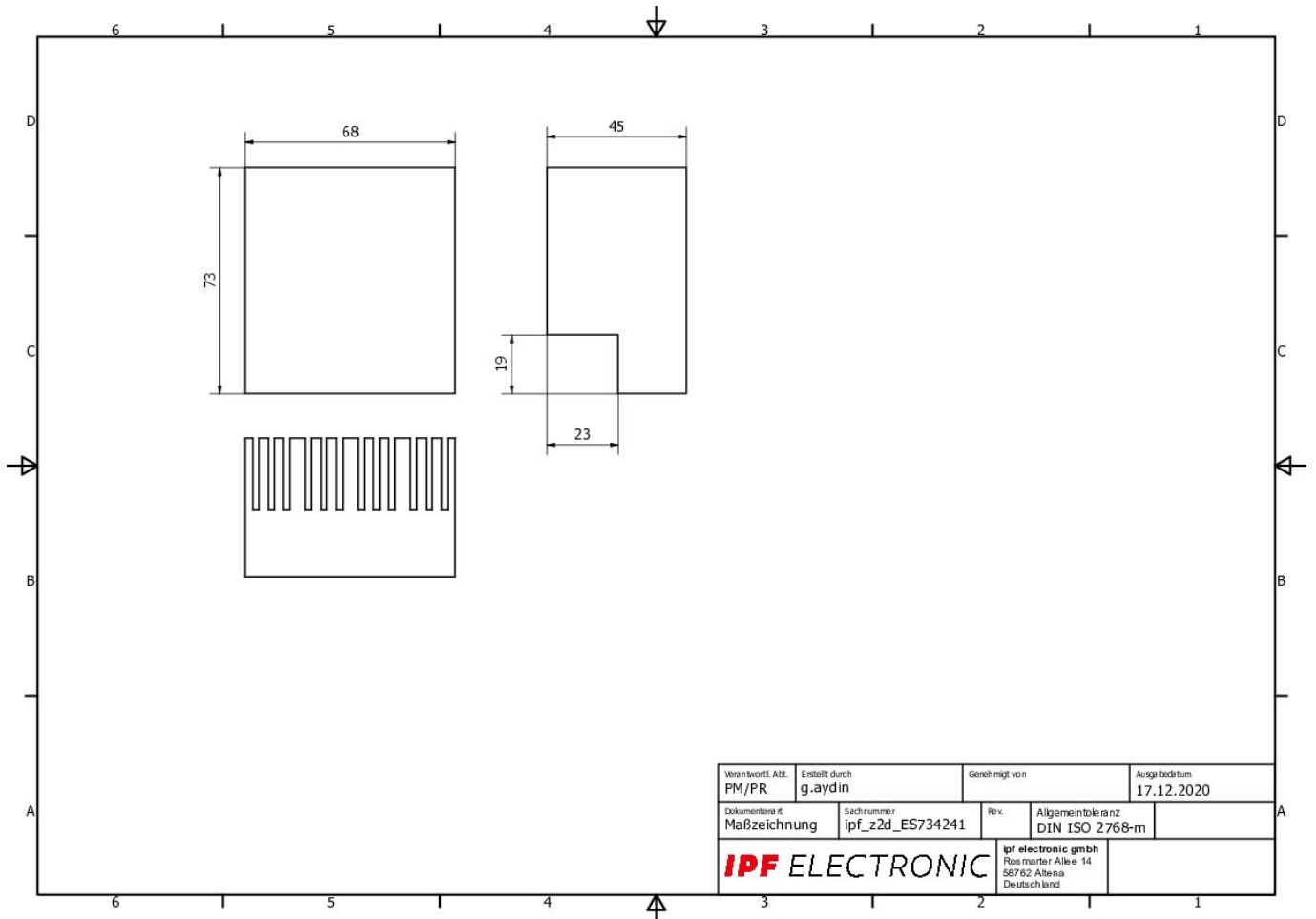
Další

Skupina produktů IPF	915 Osvětlení kamery
Rozměry balení	210 x 138 x 95 mm
Hrubá váha	799 g
Číslo zboží	94054239
WEEE číslo	40951076
V souladu s REACH	Ano
V souladu s RoHS	Ano

Přípojka



Rozměrový výkres



**Montáž**

Montáž / instalaci smí provádět pouze kvalifikovaný elektrikář!

**Likvidace**

Číslo WEEE podle § 6 odst. 3 ElektroG:
40951076

Bezpečnostní pokyny

- / Před uvedením do provozu prosím zkontrolujte, zda byly dodrženy veškeré bezpečnostní pokyny, které jsou případně uvedené v dokumentaci výrobku.
- / Nikdy nepoužívejte tato zařízení v aplikacích, kde bezpečnost osob závisí na jejich funkčnosti.
- / Systémy LED osvětlení mohou generovat intenzivní UV záření, které může při nesprávném použití poškodit oči. Výrobce nemůže nést odpovědnost za škody vzniklé v důsledku nesprávného použití či připojení.