

ES734241

Kamera Zusatzbeleuchtung • Auflichtleuchten

LED Auflichtleuchte, 73x68x44mm, Weißlicht, 65W, 80000lx, 6000K, 12° Abstrahlwinkel, 230V AC, Aluminium, Ein-/Ausschalter

Inklusive Steckernetzteil



Kleiner Abstrahlwinkel

Für Prüfaufgaben jeglicher Art mit einem Kamera Sensor ist die Auswahl der richtigen Beleuchtung essenziell, da nur kontrastreiche Bildaufnahmen reproduzierbar auswertbar sind. Und hier hat die Beleuchtung den entscheidenden Einfluss. Dabei hängt die Auswahl von unterschiedlichen Faktoren wie z.B. dem Abstand zum Prüfobjekt, dessen Größe, dem zu prüfendem Bauteilkriterium oder den zu erwartenden Umweltbedingungen ab.

Elektrische Eigenschaften

Ausführung des elektrischen Anschlusses	Stecker-Typ C (CEE 7/16)
Blitzcontroller	nein
Leistung	60 W
Schutzklasse	I
Betriebsspannung (AC 50Hz)	230 V
Betriebsspannung	230VAC(50Hz)

Mechanische Eigenschaften

Breite	44 mm
Höhe	73 mm
Länge	68 mm
Streuverhalten Frontscheibe	klar
Werkstoff des Gehäuses	Aluminium
Gewindemaß	1/4 Zoll
Abmessungen	1/4 Zoll, 68mm lang

Optische Eigenschaften

Anzahl der LEDs	7
Beleuchtungsstärke bei 500mm Abstand	80000 lx
Farbtemperatur	6000 K
Leuchtmittel	LED
Lichtart	Weißlicht
Öffnungswinkel	12 °

Sonstige Eigenschaften

Besonderheiten	Schaltstelle integriert
Betriebsart	Permanentbetrieb

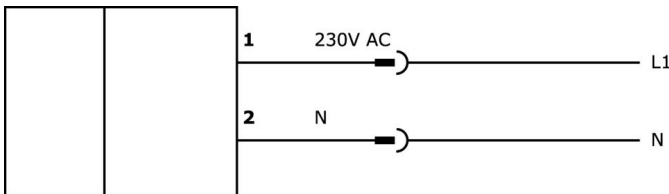
Klassifizierung

ETIM 8	EC000348 Maschinen- und Werkbankleuchte
--------	---

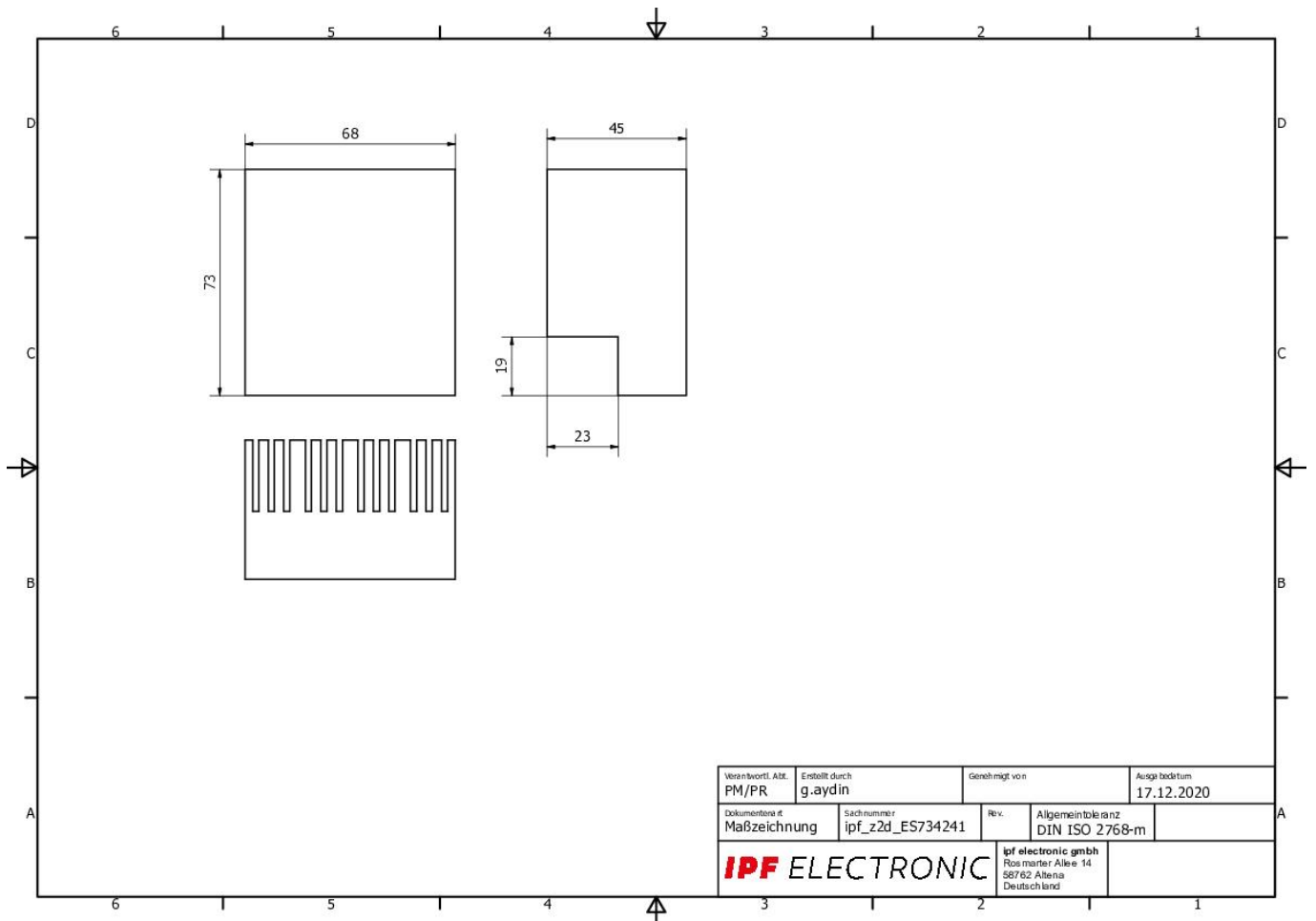
Weiteres

IPF Produktgruppe	915 Kamerabeleuchtung
Verpackungsmaße	210 x 138 x 95 mm
Bruttogewicht	799 g
Zolltarifnummer	94054239
WEEE-Nummer	40951076
REACH-konform	Ja
RoHS konform	Ja

Anschlussbild



Massbild



Verantwortl. Abt. PM/PR	Erstellt durch g.aydin	Genehmigt von	Ausgabe datum 17.12.2020
Dokumentation Maßzeichnung	Sachnummer ipf_z2d_ES734241	Rev.	Allgemeintoleranz DIN ISO 2768-m
IPF ELECTRONIC		ipf electronic gmbh Rosmarter Allee 14 58762 Altena Deutschland	

**Einbau**

Einbau / Installation darf nur durch eine Elektrofachkraft erfolgen!

**Entsorgung**

WEEE-Nummer gemäß § 6 Abs. 3 ElektroG:
40951076

Sicherheitshinweise

- / Bitte vergewissern Sie sich vor Inbetriebnahme, dass alle ggf. in der Produktdokumentation aufgeführten Sicherheitshinweise beachtet wurden.
- / Bei direkter Auswirkung auf die Personensicherheit ist die Anwendung dieser Produkte untersagt.
- / LED-Lichtsysteme können sehr intensive Strahlung erzeugen, die bei unsachgemäßer Verwendung ggf. die Augen schädigen kann. Für Schäden, die durch unsachgemäßen Gebrauch oder Anschluss entstehen, kann der Hersteller nicht verantwortlich gemacht werden.