

ES734241

Iluminación auxiliar de la cámara • Luminarias de luz incidente

Luz incidente LED, 73x68x44mm, luz blanca, 65W, 80000lx, 6000K, ángulo de haz 12°, 230V AC, aluminio, interruptor on/off

Inclusive Fuente de alimentación enchufable



ángulo de haz pequeño

Para tareas de comprobación de todo tipo con un sensor de cámara es esencial seleccionar la iluminación correcta, ya que sólo son evaluables capturas de imagen con mucho contraste. Y aquí la influencia de la iluminación es decisiva. La selección depende de diversos factores como, por ejemplo, la distancia al objeto de comprobación, su tamaño, el criterio del componente a comprobar o las condiciones ambientales que se esperan.

Datos eléctricos

Versión de la conexión eléctrica	enchufe tipo C (CEE 7/16)
Controlador de flash	no
Potencia	60 W
Clase de seguridad	I
Tensión de servicio (CA 50Hz)	230 V
ardSOCA_Betriebsspannung	230VAC(50Hz)

Datos mecánicos

Ancho	44 mm
Altura	73 mm
Longitud	68 mm
Dispersión de luz sobre cristal delantero	claro
Material de la carcasa	Aluminio
Dimensión de la rosca	1/4"
ardSOCA_Abmessungen	1/4 pulgada, 68 mm de longitud

Datos ópticos

Cantidad de LEDs	7
Intensidad de la iluminación a una distancia de 500mm	80000 lx
Temperatura del color	6000 K
Medios luminosos	LED
Tipo de luz	Luz blanca
Ángulo de apertura	12 °

Otros datos

Particularidades	punto de conmutación integrado
Modo de funcionamiento	funcionamiento permanente

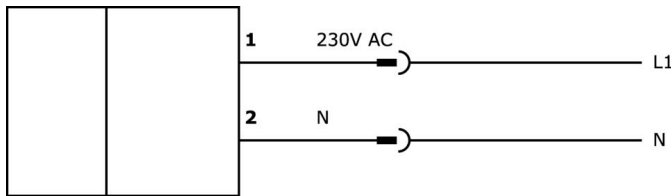
Clasificación

ETIM 8	EC000348 Luz para máquinas y bancos de trabajo
--------	--

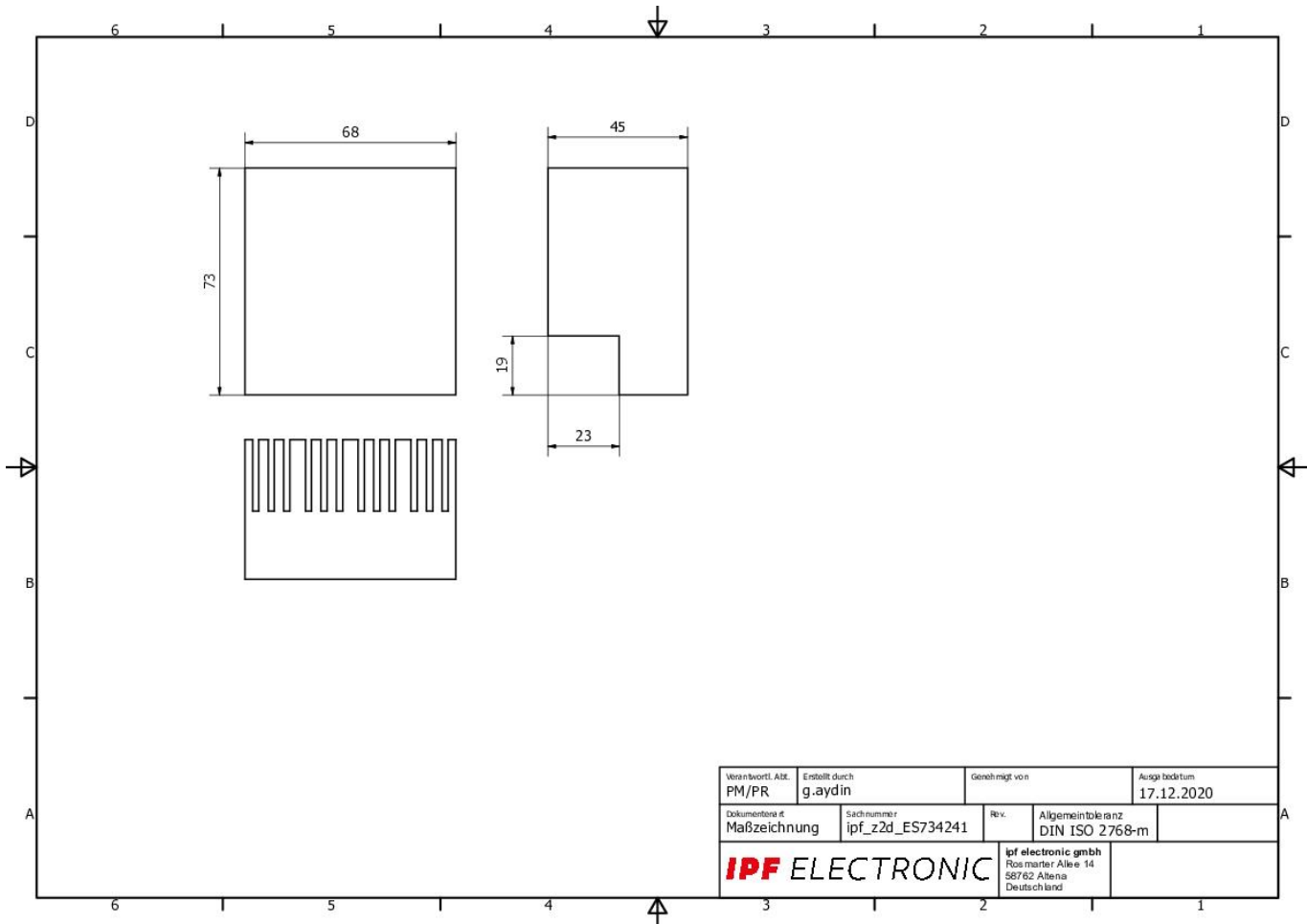
Más

Grupo de productos ipf	915 Iluminación de la cámara
dimensiones de embalaje	210 x 138 x 95 mm
Peso bruto	799 g
Código arancelario	94054239
WEEE número	40951076
Conforme a REACH	Sí
Conforme a RoHS	Sí

Conexión



Dibujo acotado



**Montaje**

El montaje/la instalación solo debe ser llevado a cabo por electricistas cualificados.

**Eliminación de residuos**

Número WEEE según § 6 párrafo 3 ElektroG: 40951076

Indicaciones de seguridad

- / Antes de la puesta en marcha, asegúrese de que se han respetado todas las indicaciones de seguridad indicadas en la documentación del producto.
- / El uso de estos productos está prohibido si tienen un efecto directo en la seguridad de las personas.
- / Los sistemas de iluminación LED pueden emitir una radiación muy intensa que puede dañar los ojos si no se utilizan correctamente. El fabricante no se hace responsable de los daños causados por un uso o conexión inapropiados.