

ES734241

Éclairage supplémentaire de la caméra • Éclairage épiscopique

Lampe d'épiscopie LED, 73x68x44mm, lumière blanche, 65W, 80000lx, 6000K, angle de rayonnement de 12°, 230V AC, aluminium, interrupteur marche/arrêt

Y compris Bloc d'alimentation



Petit angle de rayonnement

Pour les tâches de contrôle de tout type avec un capteur de caméra, le choix du bon éclairage est essentiel, car seules les images à fort contraste peuvent être évaluées de manière reproductible. Et ici, l'éclairage a une influence décisive. Le choix dépend de différents facteurs tels que la distance par rapport à l'objet à contrôler, sa taille, le critère de composant à contrôler ou les conditions environnementales attendues.

Caractéristiques électriques

Exécution du raccordement électrique	Prise de type C (CEE 7/16)
Contrôleur de flash	non
Puissance	60 W
Classe de protection	I
Tension de fonctionnement (AC 50Hz)	230 V
Tension de service	230VAC(50Hz)

Propriétés mécaniques

Largeur	44 mm
Hauteur	73 mm
Longueur	68 mm
Comportement de dispersion du pare-brise	clair
Matériau du boîtier	Aluminium
Dimension du filetage	1/4 de pouce
Dimensions	1/4 pouce, 68mm de long

Propriétés optiques

Nombre de LED	7
Intensité lumineuse à une distance de 500 mm	80000 lx
Température de couleur	6000 K
Sources lumineuses	LED
Type de lumière	Lumière blanche
Angle d'ouverture	12 °

Autres caractéristiques

Particularités	Point de commutation intégré
Mode de fonctionnement	Fonctionnement permanent

Classification

ETIM 8	EC000348 Lampe de machine et d'établi
--------	---------------------------------------

Autre

Groupe de produits IPF	915 Éclairage de la caméra
Dimensions de l'emballage	210 x 138 x 95 mm
Poids brut	799 g
Numéro de tarif douanier	94054239
Numéro WEEE	40951076
Conforme à REACH	Oui
Conforme à la directive RoHS	Oui

Schéma de connexion

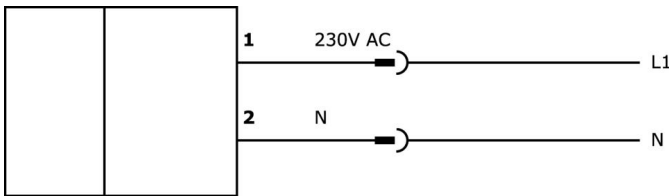
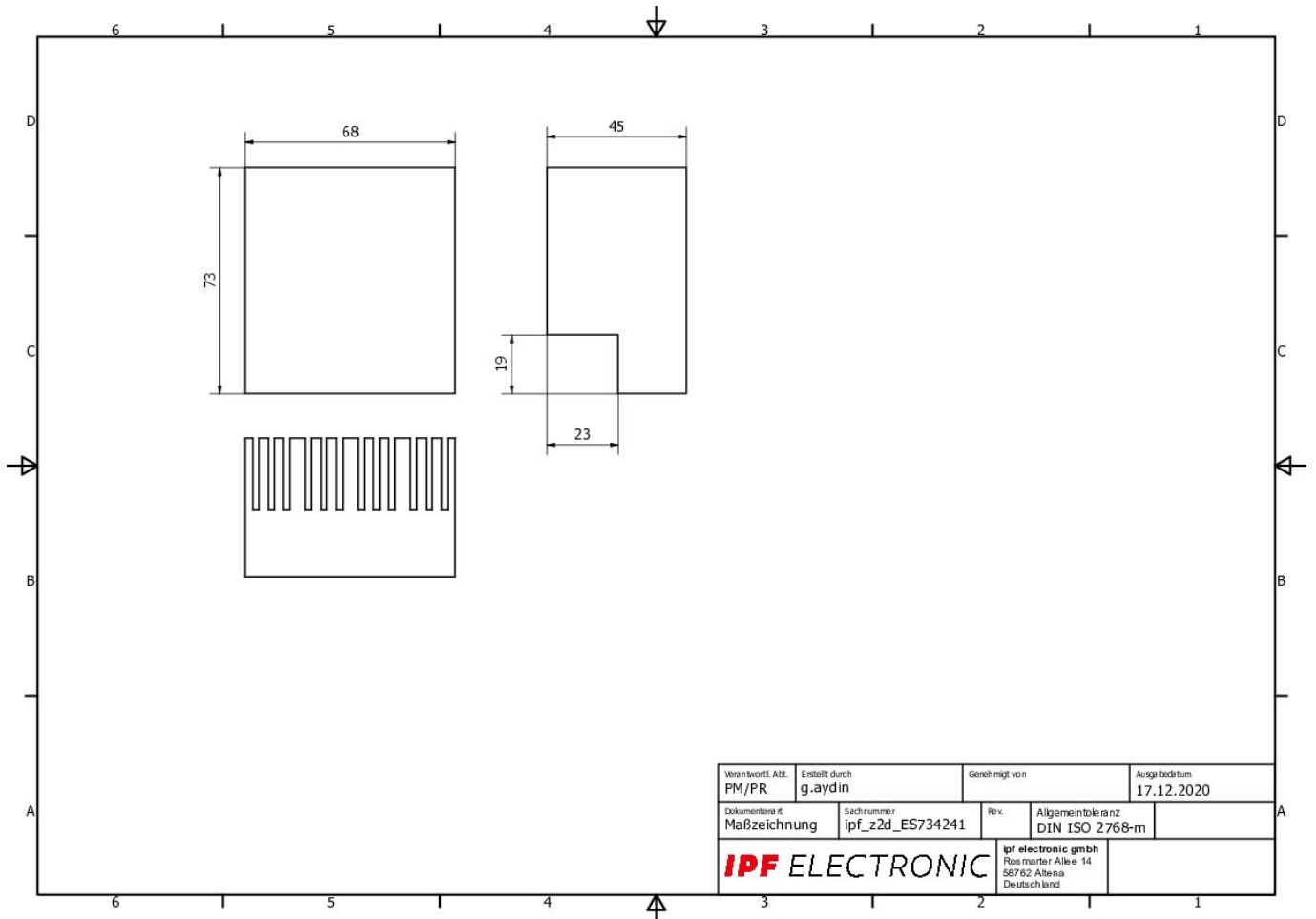


Schéma d'encombrement



Verantwortl. Abt. PM/PR	Erstellt durch g.aydin	Genehmigt von	Ausgabe datum 17.12.2020
Dokumentation Maßzeichnung	Sachnummer ipf_z2d_ES734241	Rev.	Allgemeintoleranz DIN ISO 2768-m
IPF ELECTRONIC		ipf electronic gmbh Rosmarter Allee 14 58762 Altena Deutschland	

**Montage**

Le montage / l'installation ne doit être effectué que par un électricien spécialisé !

**Élimination**

Numéro WEEE selon § 6 alinéa 3 ElektroG :
40951076

Consignes de sécurité

- / Avant la mise en service, veuillez vous assurer que toutes les consignes de sécurité figurant éventuellement dans la documentation du produit ont été respectées.
- / En cas d'impact direct sur la sécurité des personnes, l'utilisation de ces produits est interdite.
- / Les systèmes d'éclairage à LED peuvent générer des rayonnements très intenses qui peuvent, le cas échéant, endommager les yeux en cas d'utilisation non conforme. Le fabricant ne peut pas être tenu responsable des dommages causés par une utilisation ou un raccordement non conforme.