

## ES734241

### Illuminazione supplementare della telecamera • Luce incidente

Luce incidente a LED, 73x68x44mm, luce bianca, 65W, 80000lx, 6000K, angolo di emissione 12°, 230V AC, alluminio, interruttore on/off

Incluso Alimentazione a spina



### Piccolo angolo del fascio

Per le attività di test di qualsiasi tipo con un sensore di fotocamera, la scelta della giusta illuminazione è essenziale, poiché solo le immagini ad alto contrasto possono essere analizzate in modo riproducibile. È qui che l'illuminazione ha un'influenza decisiva. La scelta dipende da vari fattori, come la distanza dall'oggetto da testare, le sue dimensioni, il criterio del componente da testare o le condizioni ambientali previste.

#### Proprietà elettriche

Progettazione del collegamento elettrico	Stecker-Typ C (CEE 7/16)
Controllore flash	no
Prestazioni	60 W
Classe di protezione	I
Tensione di esercizio (CA 50Hz)	230 V
Tensione di esercizio	230VAC (50Hz)

#### Proprietà meccaniche

Larghezza	44 mm
Altezza	73 mm
Lunghezza	68 mm
Comportamento di dispersione del parabrezza	chiaro
Materiale dell'alloggiamento	Alluminio
Dimensione del filo	1/4 di pollice
Dimensioni	1/4 di pollice, lunghezza 68 mm

#### Proprietà ottiche

Numero di LED	7
Illuminamento a 500 mm di distanza	80000 lx
Temperatura di colore	6000 K
Sorgente luminosa	LED
Tipo di luce	Luce bianca
Angolo di apertura	12 °

#### Altre proprietà

Caratteristiche speciali	Centro di controllo integrato
Modalità operativa	Funzionamento permanente

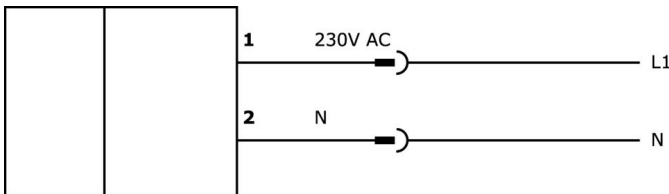
**Classificazione**

ETIM 8	EC000348 Luce per macchine e banchi da lavoro
--------	---

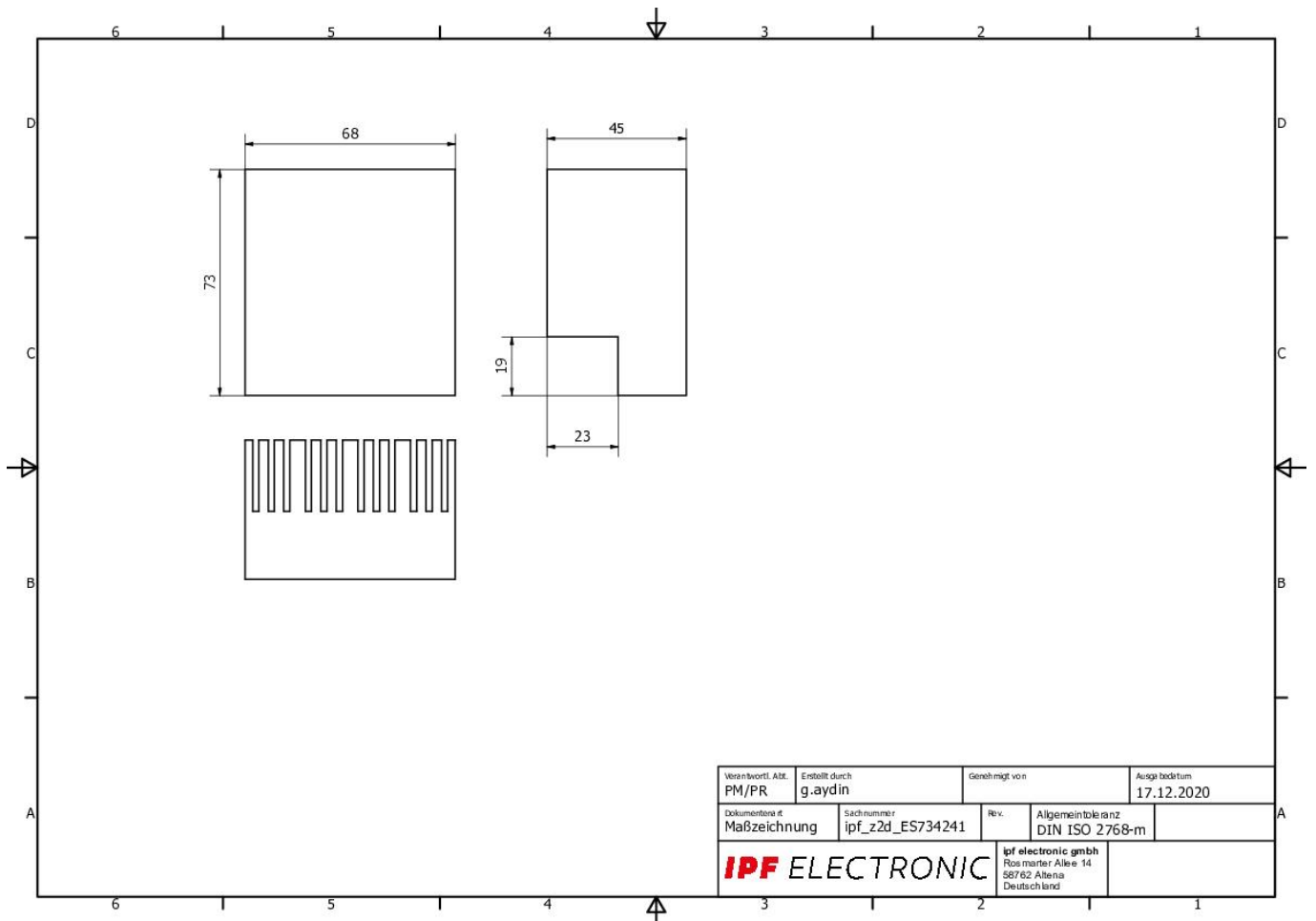
**Ulteriori informazioni**

Gruppo di prodotti IPF	915 Illuminazione della telecamera
Dimensioni dell'imballaggio	210 x 138 x 95 mm
Peso lordo	799 g
Numero di tariffa doganale	94054239
Numero WEEE	40951076
Conforme a REACH	Sì
Conforme alla direttiva RoHS	Sì

**Schema di collegamento**



**Disegno quotato**



**Installazione**

L'installazione deve essere eseguita esclusivamente da un elettricista qualificato!

**Smaltimento dei rifiuti**

Numero RAEE secondo § 6 par. 3 ElektroG:  
40951076

**Istruzioni di sicurezza**

- / Prima della messa in funzione, accertarsi che siano state rispettate tutte le indicazioni di sicurezza contenute nella documentazione del prodotto.
- / L'uso di questi prodotti è vietato se ha un impatto diretto sulla sicurezza personale.
- / I sistemi di illuminazione a LED possono generare radiazioni molto intense che, se utilizzate in modo improprio, possono danneggiare gli occhi. Il produttore non può essere ritenuto responsabile per i danni causati da un uso o da un collegamento improprio.