

ES734241

Dodatkowe oświetlenie kamery • Światło padające

Światło padające LED, 73x68x44mm, światło białe, 65W, 80000lx, 6000K, kąt wiązki 12°, 230V AC, aluminium, włącznik/wyłącznik

W zestawie Zasilacz wtykowy



Mały kąt wiązki

W przypadku wszelkiego rodzaju zadań testowych z wykorzystaniem czujnika kamery, wybór odpowiedniego oświetlenia ma zasadnicze znaczenie, ponieważ tylko obrazy o wysokim kontraście mogą być analizowane w sposób powtarzalny. I właśnie w tym przypadku oświetlenie ma decydujący wpływ. Wybór zależy od różnych czynników, takich jak odległość od testowanego obiektu, jego rozmiar, kryterium testowanego komponentu lub oczekiwane warunki środowiskowe.

Właściwości elektryczne

Projekt połączenia elektrycznego	Wtyczka typu C (CEE 7/16)
Kontroler lampy błyskowej	nie
Wydajność	60 W
Klasa ochrony	I
Napięcie robocze (AC 50Hz)	230 V
Napięcie robocze	230VAC (50Hz)

Właściwości mechaniczne

Szerokość	44 mm
Wysokość	73 mm
Długość	68 mm
Zachowanie podczas rozpraszania przedniej szyby	czysty
Materiał obudowy	Aluminium
Wymiar gwintu	1/4 cala
wymiary	1/4 cala, długość 68 mm

Właściwości optyczne

Liczba diod LED	7
Luminancja przy odległości 500 mm	80000 lx
Temperatura barwowa	6000 K
Źródło światła	LED
Rodzaj światła	Białe światło
Kąt otwarcia	12 °

Inne właściwości

Funkcje specjalne	Zintegrowane centrum sterowania
Tryb pracy	Stałe działanie

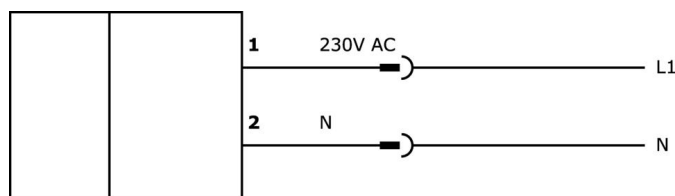
Klasyfikacja

ETIM 8	EC000348 Oświetlenie maszyn i stołów warsztatowych
--------	--

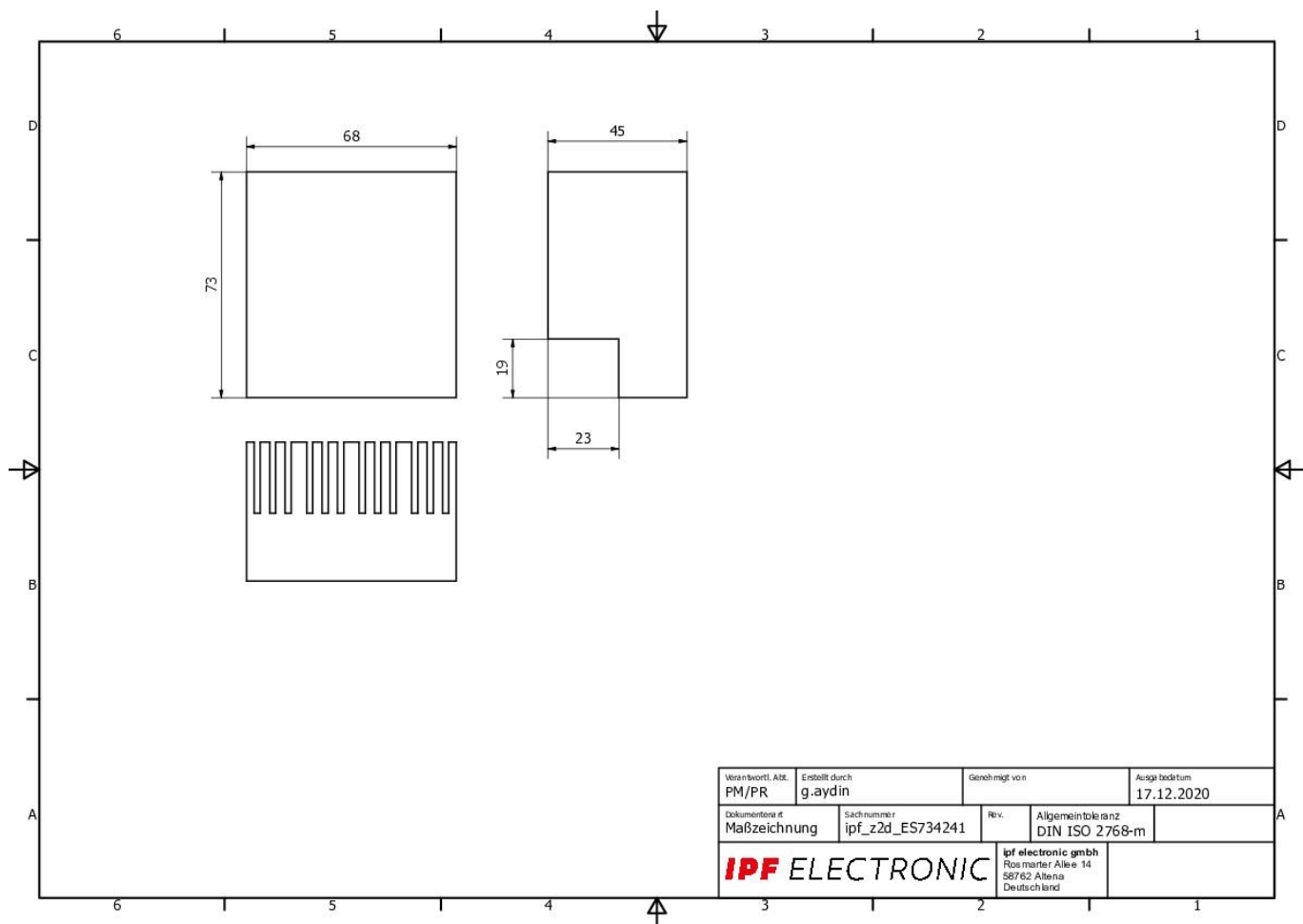
Więcej informacji

Grupa produktów IPF	915 Oświetlenie kamery
Wymiary opakowania	210 x 138 x 95 mm
Masa brutto	799 g
Numer taryfy celnej	94054239
Numer WEEE	40951076
Zgodność z REACH	Tak
Zgodność z dyrektywą RoHS	Tak

Schemat połączeń



Rysunek wymiarowy



**Instalacja**

Instalacja może być przeprowadzona wyłącznie przez wykwalifikowanego elektryka!

**Usuwanie odpadów**

Numer WEEE zgodnie z § 6 ust. 3 ElektroG:
40951076

Instrukcje bezpieczeństwa

- / Przed uruchomieniem należy upewnić się, że przestrzegane są wszystkie instrukcje bezpieczeństwa zawarte w dokumentacji produktu.
- / Korzystanie z tych produktów jest zabronione, jeśli mają one bezpośredni wpływ na bezpieczeństwo osobiste.
- / Systemy oświetlenia LED mogą generować bardzo intensywne promieniowanie, które może uszkodzić oczy w przypadku niewłaściwego użytkowania. Producent nie ponosi odpowiedzialności za szkody spowodowane niewłaściwym użytkowaniem lub podłączeniem.