

ES734241

iluminação adicional da câmara • Luminárias de luz reflectida

Luz de incidência LED, 73x68x44mm, luz branca, 65W, 80000lx, 6000K, ângulo de feixe de 12°, 230V AC, alumínio, interruptor on/off

incluindo Unidade de alimentação eléctrica de encaixe



pequeno ângulo do feixe emitido

Para qualquer tipo de tarefa de inspecção com um sensor de câmara, a iluminação é essencial, uma vez que apenas imagens de alto contraste permitem avaliações reprodutíveis. Aqui a iluminação tem uma influência decisiva. A escolha depende de diferentes factores, tais como a distância ao objecto de teste, o seu tamanho, os critérios dos componentes a serem testados ou as condições ambientais esperadas.

Características eléctricas

Concepção da ligação eléctrica	Ficha tipo C (CEE 7/16)
Controlador de flash	não
Potência	60 W
Classe de protecção	I
Tensão de funcionamento (AC 50Hz)	230 V
Tensão de funcionamento	230VAC(50Hz)

Características mecânicas

Largo	44 mm
Altura	73 mm
Comprimento	68 mm
Comportamento de dispersão pára-brisas	claro
Material do invólucro	Alumínio
Dimensão da rosca	1/4 polegada
Dimensões	1/4 polegada, 68 mm de comprimento

Características ópticas

Número de LEDs	7
Iluminância a 500 mm de distância	80000 lx
Temperatura de cor	6000 K
Iluminador	LED
Tipo de luz	Luz branca
Ângulo de abertura	12 °

Outras características

Características especiais	Ponto de comutação integrado
Modo de funcionamento	Funcionamento permanente

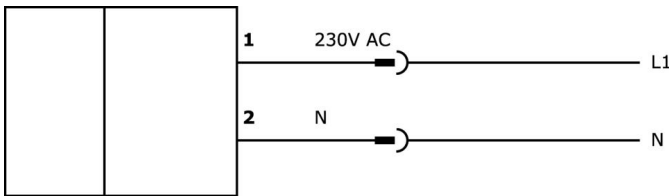
Classificação

ETIM 8	EC000348 Luz para máquinas e bancadas de trabalho
--------	---

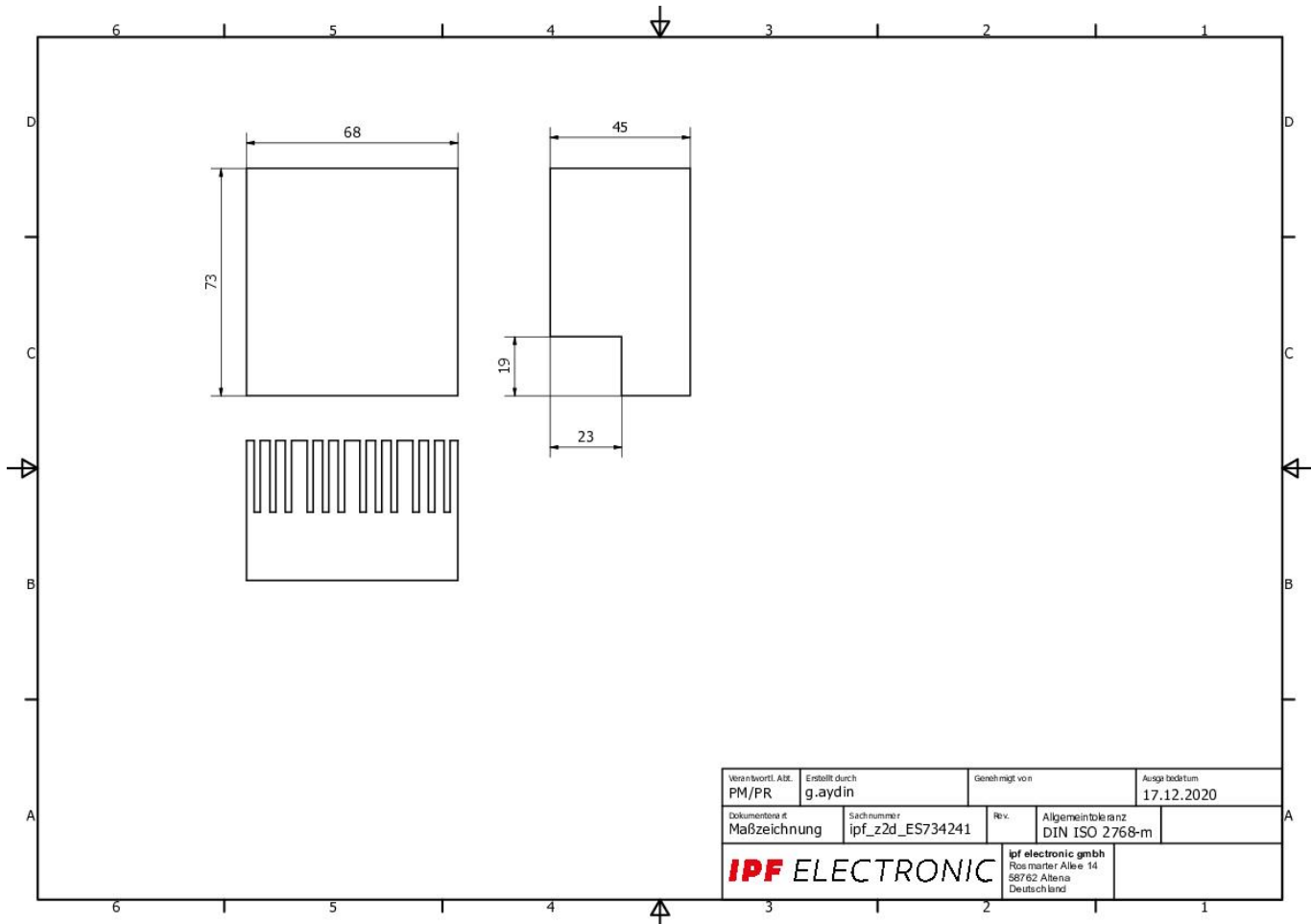
Mais

Grupo de produtos IPF	915 iluminação da câmara
dimensões da embalagem	210 x 138 x 95 mm
Peso bruto	799 g
Número da pauta aduaneira	94054239
Número WEEE	40951076
Em conformidade com o REACH	Sim
Conformidade com RoHS	Sim

Ligação



Desenho dimensional



**Instalação**

A montagem / instalação só pode ser efectuada por um electricista qualificado!

**Eliminação**

Número WEEE de acordo com § 6 para. 3
ElektroG: 40951076

Avisos de segurança

- / Antes da primeira utilização, certifique-se de que segue todas as instruções de segurança que possam ser fornecidas nas informações sobre o produto.
- / Nunca utilize estes dispositivos em aplicações em que a segurança de uma pessoa dependa da sua funcionalidade.
- / Os sistemas de iluminação LED podem gerar radiação UV intensa, que pode danificar os olhos em caso de utilização incorrecta. O fabricante não pode ser responsabilizado por danos que resultem de uma utilização ou ligação incorrecta.